



**WEICON®**

СПЕЦИАЛЬНЫЕ ПРОДУКТЫ ДЛЯ СЕРИЙНОГО ПРОИЗВОДСТВА, РЕМОНТА И ОБСЛУЖИВАНИЯ

**КЛЕЕВЫЕ СОСТАВЫ**

**УНИВЕРСАЛЬНЫЕ СМАЗКИ**

**АНТИКОРРОЗИОННЫЕ СОСТАВЫ**

**ТЕХНИЧЕСКИЕ СОСТАВЫ**



## СОДЕРЖАНИЕ

О компаниях WEICON, АО «ЮМП».....	4
Сертификаты WEICON .....	5
Металлополимеры.....	6
Ремонтные стики .....	10
Эпоксидные клеи .....	12
Конструкционные клеи .....	14
Клей для полиэтилена и полипропилена .....	16
Контактные клеи .....	17
Цианоакрилатные клеи .....	18
Анаэробные клеи, фиксаторы, герметики.....	20
Клеи-герметики серии FLEX .....	24
Силиконовые клеи-герметики .....	28
Антикоррозионные монтажные пасты ANTI-SEIZE .....	30
Смазывающие составы .....	32
Антикоррозионные составы .....	36
Технические составы .....	40
Адгезивный клей-спрей, Универсальный спрей-герметик.....	44
Лак-фиксатор, Набор для выявления трещин.....	45
Пищевые технические составы.....	46
Специальные наборы WEICON.....	48
Наборы для судостроения.....	49
Вспомогательные материалы .....	50
Витрины, аксессуары .....	51
Таблица аналогов .....	52

# МЕТАЛЛОПОЛИМЕРЫ

## WEICON A

**Двухкомпонентный, пастообразный ремонтный металлополимер, наполненный сталью**

**WEICON A** – универсальный материал для восстановления и ремонта поверхностей, механизмов, инструментов и деталей из сплавов на основе железа.



**WEICON A** это «слесарный пластилин», поддающийся дальнейшей обработке – шлифование, фрезерование, точение и т.д. Продукт широко используется в машиностроении, металлургии, горнорудной, энергетической промышленности для устранения дефектов литья, ремонта изношенных поверхностей и защиты от износа.

### Применение:

- устранение коррозионных повреждений и точечной коррозии,
- ремонт труб, форм для литья, корпусов и деталей машин,
- изготовление инструментов и пружинных устройств,
- производство форм и деталей.

Артикул	wcn10000005 (0,5 кг) wcn10000020 (2 кг)
Фасовка	0,5 кг, 2 кг
Основа	Эпоксидный композит, наполненный сталью
Состояние	Шпатлевка
Пропорция смешивания (смола/отвердитель) по весу	100:10
Жизнеспособность при +20°C для 200 гр. смеси	60 мин.
Удельная масса смеси	2,9 гр./ см <sup>3</sup>
Вязкость смеси	1.000.000 мПа*с
Макс. толщина слоя за один рабочий процесс	10 мм
Ручная прочность	После 16 ч.
Полная прочность	24 ч.
Прочность на сжатие (+25°C) сред. DIN 53281-83	80 МПа
Прочность на разрыв (+25°C) сред. DIN 53281-83	21 МПа
Прочность на изгиб (+25°C) сред. DIN 53281-83	34 МПа
Модуль Юнга (+25°C) сред. DIN 53281-83	3.500-5.000 МПа
Твердость по Шору (+25°C) сред. DIN 53281-83	90
Объемная усадка при отверждении	0,015%
Устойчивость формы до	+65°C
Цвет	Темно-серый
Устойчивость к температурам	-35 до +120°C

Таблицу вспомогательных материалов для работы с металлополимерами смотрите на стр. 50



## WEICON Ceramic BL

**Двухкомпонентный, жидкий защитный металлополимер, наполненный карборундом и цирконом**

**WEICON Ceramic BL** защитное покрытие, обладающее исключительно высокой износостойкостью и прочностью на истирание. Устойчив к воде, химикатам и температурам от -35 до +180°C. Наносится кистью.



Используется в качестве профилактики или после ремонтных работ. Образует гладкую поверхность с малыми потерями на трение. Решает много других задач на металлургических, машиностроительных, целлюлозно-бумажных, нефтехимических, теплоэнергетических и других предприятиях.

### Применение:

- для покрытия корпусов насосов подвергающихся сильным нагрузкам,
- в качестве защитного покрытия к истиранию на скользящих опорах, спусках, желобах, воронках, трубах,
- для ремонта отливных деталей, подвижных дисков, вентилялей, клапанов, вентиляционных лопастей.

Артикул	wcn10400005 (0,5 кг) wcn10400020 (2 кг)
Фасовка	0,5 кг, 2 кг
Основа	Эпоксидный композит с керамическим наполнением
Состояние	Жидкий, износостойкий
Пропорция смешивания (смола/отвердитель) по весу	100:10
Жизнеспособность при +20°C для 200 гр. смеси	20 мин.
Удельная масса смеси	1,9 гр./ см <sup>3</sup>
Вязкость смеси	40.000 мПа*с
Макс. толщина слоя за один рабочий процесс	10 мм
Ручная прочность	После 12 ч.
Полная прочность	24 ч.
Прочность на сжатие (+25°C) сред. DIN 53281-83	115 МПа
Прочность на разрыв (+25°C) сред. DIN 53281-83	25 МПа
Прочность на изгиб (+25°C) сред. DIN 53281-83	98 МПа
Модуль Юнга (+25°C) сред. DIN 53281-83	9.000-9.500 МПа
Твердость по Шору (+25°C) сред. DIN 53281-83	88
Объемная усадка при отверждении	0,02%
Устойчивость формы до	+80°C
Цвет	Синий
Устойчивость к температурам	-35 до +180°C





# МЕТАЛЛОПОЛИМЕРЫ

## WEICON CBC

**Двухкомпонентный, жидкий, ударопрочный металлополимер, с наполнением из алюминия**

**WEICON CBC (Cocking-Backing-Compound)** – специальный эпоксидный компаунд, предназначенный для изготовления фундаментных подкладок машин и устройств, требующих точной и прочной установки на металлических и бетонных фундаментах.

**WEICON CBC** обладает высокими прочностными характеристиками и предназначен для применения в промышленности. Не ржавеет, антимагнитный, практически не дает усадки при затвердевании. После предварительного отверждения при комнатной температуре и последующей термической обработке при +120°C устойчив к высоким температурам.

### Применение:

- защита оборудования в тяжелых условиях эксплуатации,
- восстановление изношенных поверхностей, деталей машин, посадочных мест,
- создание защитных, износостойких покрытий,
- устранение брака основного производства,
- заделка трещин, вмятин, проточек,
- герметизация резьбовых и фланцевых соединений,
- устранение пустот и полостей,
- изготовление деталей.

Артикул	wcn10110030 (3 кг) wcn10110110 (10 кг)
Фасовка	3 кг, 10 кг
Основа	Эпоксидная смола, наполненная алюминием
Состояние	Жидкая
Специальное состояние	Ударопрочная
Пропорция смешивания (смола/отвердитель) по весу	100:30
Жизнеспособность при +20°C для 10 кг. смеси	30 мин.
Удельная масса смеси	1,5 гр./см <sup>3</sup>
Вязкость смеси	45.000 мПа*с
Усадка	0,02%
Механическая прочность после	12 ч.
Полная прочность после	24 ч.
Прочность на сжатие (+25°C) DIN EN ISO 604	70 МПа
Прочность на разрыв (+25°C) DIN EN ISO 527	26 МПа
Модуль Юнга (+25°C) сред. DIN 53281-83	4.000-4.500 МПа
Удлинение при разрыве DIN EN ISO 527	0,7%
Твердость по Шору (+25°C) DIN EN ISO 868/3s	80
Ударопрочность ISO 179-1/1EU	3,7 кДж/м <sup>2</sup>
Цвет	Серый
Устойчивость к температурам	-40 до +160°C

## WEICON WP

**Двухкомпонентный, пастообразный, устойчивый к абразивному износу металлополимер, с керамическим наполнителем**

**WEICON WP** – двухкомпонентная эпоксидная смола с керамическим наполнением для защиты металлических поверхностей от абразивных сред. Отличается высокой прочностью к износу, истиранию и высокой химической устойчивостью.



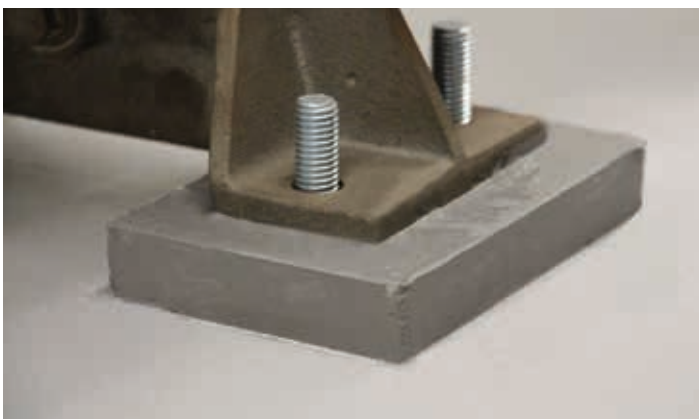
**WEICON WP** предотвращает истирание металла. Может заменить все другие износостойкие смеси, резиновые прокладки и даже металлическую обшивку.

### Применение:

Используется для восстановления и защиты

- насосов,
- плит скольжения,
- оборудования пневмотранспортных систем,
- транспортных вентиляторов,
- пульверизационного оборудования,
- центрифуг и разделяющих устройств.

Артикул	wcn10490020 (2 кг) wcn10490100 (10 кг)
Фасовка	2 кг, 10 кг
Основа	Композит с керамическим наполнением
Состояние на вертикальной поверхности	Пастообразный, износостойчивый, не течет
Пропорция смешивания (смола/отвердитель) по весу	100:100
Жизнеспособность при +20°C для 200 гр. смеси	30 мин.
Удельная масса смеси	2,5 гр./ см <sup>3</sup>
Вязкость смеси	900.000 мПа*с
Макс. толщина слоя за один рабочий процесс	10 мм
Первоначальное застывание	После 16 ч.
Полная прочность	96 ч.
Прочность на сжатие (+25°C) сред. DIN 53281-83	51 МПа
Прочность на разрыв (+25°C) сред. DIN 53281-83	22 МПа
Прочность на изгиб (+25°C) сред. DIN 53281-83	35 МПа
Модуль Юнга (+25°C) сред. DIN 53281-83	2.500-3.000 МПа
Твердость по Шору (+25°C) сред. DIN 53281-83	80
Объемная усадка при отверждении	0,02%
Устойчивость формы до	+50°C
Цвет	Серый
Устойчивость к температурам	-35 до +120°C



Металлополимеры WEICON – это двухкомпонентные составы из эпоксидных смол с различными наполнителями (алюминий, титан, бронза, сталь, минералы (карборунд, циркон) и т.д.), которые после смешивания полимеризуются практически без изменения в объеме. Застывший материал может подвергаться механической обработке. Металлополимеры WEICON – идеальный материал для проведения быстрых, долгосрочных и экономичных ремонтов, технического обслуживания.

### Металлополимеры WEICON – это двухкомпонентные составы из эпоксидных смол с различными наполнителями: алюминий, титан, бронза, сталь, карборунд, циркон и т.д.

Задача	Продукт	Артикул	Фасовка	Основа: Эпоксидная смола	Особые свойства, применение	Расход на 1 м <sup>2</sup> , кг (толщина слоя 1 мм)
Ремонт и восстановление	WEICON A	wcn1000005 wcn1000020	0,5 кг 2 кг	с наполнением из стали	Устранение коррозионных повреждений и точечной коррозии в емкостях; ремонт труб, форм для литья, корпусов и деталей машин; изготовление инструментов и пружинных устройств; производство форм и моделей	2,90
	WEICON BR	wcn1042005 wcn1042020	0,5 кг 2 кг	с наполнением из бронзы	Заполнение отверстий; ремонт и восстановление бронзовых изделий и бронзовых отливок (например, корабельные винты)	1,68
	WEICON F	wcn1015005 wcn1015020	0,5 кг 2 кг	с наполнением из алюминия	Заполнение отверстий; ремонт и восстановление частей (например, литейные сопла и устройства крепежа)	1,60
	WEICON SF	wcn1025005 wcn1025020	0,5 кг 2 кг	с наполнением из стали	Быстрозастывающая. Быстрый ремонт и склеивание (к примеру, неплотных трубчатых соединений, корпусов, механизмов); анкерные крепления; изготовление фиксирующих устройств	2,60
	WEICON WR2	wcn1035005 wcn1035020	0,5 кг 2 кг	с минеральным наполнением	Водоустойчивая. Ремонт конвейеров, рельсовых проводников и направляющих, где происходит износ скользящих поверхностей; восстановление корпусов насосов, экструдеров и фланцев	1,67
	WEICON HB 300	wcn10450010	1 кг	с наполнением из стали	Может применяться на вертикальных поверхностях. Простое и практичное использование. Пропорция смешивания 1:1. Высокая термостойкость до +280°C	2,34
	WEICON TI	wcn1043005 wcn1043020	0,5 кг 2 кг	с титановым наполнением	Водоустойчивая. Ремонт, где требуется высокая устойчивость к давлению и химикалиям; ремонт насосов, трубопроводной арматуры, плит, шарикоподшипниковых опор, валов, роторов и пропеллеров; восстановление корпусов насосов, подшипников скольжения и т. д.	1,61
	WEICON UW	wcn1044005 wcn1044020	0,5 кг 2 кг	с минеральным наполнением	Особый тип с минеральным наполнением и с очень высокой прочностью схватывания на влажных и мокрых поверхностях и даже под водой. Ремонт и восстановительные работы во всех типах водных работ	1,63
	WEICON ST	wcn1041005 wcn1041020	0,5 кг 2 кг	с металлическим наполнением	Не подвергается коррозии. Ремонт и восстановление на станках и изделиях из нержавеющей стали	1,64
	Эпоксидный ремонтный набор (Resin Putty)	wcn10500100 wcn10500400 wcn10500800	0,1 кг 0,4 кг 0,8 кг	с минеральным наполнением	Устойчивость к воздействию высоких температур. Герметизация, укрепление и соединение деталей; заполнение зазоров, формовка; проведение быстрого ремонта; фиксация винтов, анкеров и соединителей; устранение протечек в трубах и контейнерах; восстановление литых изделий; ремонт валов, подшипников, корпусов, насосов; ремонт дефектов резьбы	2,00
Изготовление форм и деталей	WEICON B	wcn1005005 wcn1005020	0,5 кг 2 кг	с наполнением из стали	Производство форм и моделей; изготовление инструментов, подвижных соединений, шаблонов и средств измерений; заполнение раковин и микротрещин в отливках; ремонт широкого профиля	2,75
	WEICON C	wcn1010005 wcn1010020	0,5 кг 2 кг	с наполнением из алюминия	Устойчивость к высоким температурам; заливка форм (например, вакуумной и обычной); изготовление фиксирующих устройств и инструментов (литье под давлением), которые подвержены воздействию высоких температур до +220°C	1,62
	WEICON F2	wcn1020005 wcn1020020	0,5 кг 2 кг	с наполнением из алюминия	Отливание моделей, форм и шаблонов; изготовление прототипов, устройств крепления; заполнение скатов с целью проверки точности пружинных устройств в ультразвуковых сварочных аппаратах	1,45
	WEICON WR	wcn1030005 wcn1030020	0,5 кг 2 кг	с наполнением из стали	Водоустойчивая. Ремонт валов; заливка несущих поверхностей, направляющих и режущего инструмента; изготовление литейных контурных моделей и форм вытягиваемой детали; заливка оснований машин и фундамента	2,30
	Смола для литья MS 1000	wcn10520010	1 кг	без наполнения	Универсальная смола для литья и ламинирования. Может быть наполнена различными наполнителями и использована для создания объемных подложек	1,10
	Уретан 45, 60, 80	wcn10514005 wcn10516005 wcn10518005	0,5 кг	с полиуретаном	Смола для эластичного литья и защитного покрытия на основе полиуретана, обеспечивающая высокую ударопрочность и износостойкость. Склеивается с металлами, бетоном, резиной, деревом, стекловолокном и др. Пригодна как эластичное покрытие в сочетании с другими металлопластиками WEICON	1,05
	Уретан 80 пастообразный NEW	wcn10518505	0,5 кг	с полиуретаном	Используется во многих областях как заменитель резины, каучука, металла и пластика. Более устойчив к деформациям, истиранию и высоким температурам. Ремонт резиновых деталей и конвейерных лент; гибкая защита от износа корпусов насосов и колес; быстрый ремонт изношенных уплотнений и резиновых роликов.	1,05
WEICON CBC	wcn10110030 wcn10110110	3 кг 10 кг	с наполнением из алюминия	Предназначен для изготовления фундаментных подкладок машин и устройств требующих точной и прочной установки на металлических и бетонных фундаментах: главные дизель-генераторы, гребные электродвигатели, стояночные дизель-генераторы	1,5	
Защита поверхностей	WEICON Ceramic BL	wcn1040005 wcn1040020	0,5 кг 2 кг	с минеральным наполнением	Нанесение кистью. Наполнен карборундом и цирконом. Исключительно высокая износостойкость и прочность на истирание. Водоустойчивость. Используется в качестве профилактики или после ремонтных работ, чтобы уменьшить истирание на отливках, трубопроводных арматурах, лопастях, а также для множества других целей	1,90
	WEICON Ceramic W	wcn1046005 wcn1046020	0,5 кг 2 кг	с минеральным наполнением	Водо- и износостойчивая, обладает термостойкостью до +260°C (кратковременно). Очень хорошая устойчивость к химикатам. Защита поверхности с исключительно высокой износостойкостью и прочностью на истирание	1,59
	WEICON WP	wcn10490020 wcn10490100	2 кг 10 кг	с керамическим наполнителем	Предназначен для защиты поверхностей от абразивных сред. Защитный слой отличается высокой прочностью к износу, истиранию и агрессивным средам. Заменяет все износостойкие смеси, керамическую плитку, облицовку резиной, а также металлическую обшивку. Особенно высокая защита достигается при боковом столкновении частиц с поверхностью.	2,5 (max толщина слоя 10 мм)

Для достижения постоянной высокой термостойкости необходимо спустя 48 часов произвести термическое отверждение:

\*WEICON C – 2 часа при +40°C, 2 часа при +60°C, 2 часа при +80°C, 2 часа при +100°C, по окончании 14 часов при +120°C.

\*\*WEICON Ceramic W и WEICON TI – 3 часа при +50°C, 2 часа при +90°C, 2 часа при +130°C, по окончании 1 час при +170°C.



# МЕТАЛЛОПОЛИМЕРЫ



Продукт	Состояние	Жизнеспособность клея при 20°C, мин.	Время застывания в часах		Среднее значение прочности при +20°C в соотв. с DIN 53281-83			Цвет после застывания	Устойчивость к температурам, °C	Вязкость, мПа*с
			Прочность при обработке	Конечное значение твердости	Сжатие, МПа	Прочность на разрыв, МПа	Прочность на сдвиг, МПа			
WEICON A	шпатлевка	60	16	24	80	21	34	темно-серый	-60... +120	1000000
WEICON BR	шпатлевка	60	16	24	95	29	35	бронзовый	-35... +120	650000
WEICON F	шпатлевка	60	16	24	61	20	37	алюминий	-60... +120	880000
WEICON SF	шпатлевка	5	3	6	70	14	21	темно-серый	-35... +90	800000
WEICON WR2	шпатлевка	45	16	24	71	29	39	темно-серый	-60... +120	560000
WEICON HB 300	шпатлевка	30	12	24	100	27	42	темно-серый	-35... +200 кратковр. +280	1700000
WEICON TI	шпатлевка	120	24	48**	105	35	100	серый	-35... +200 кратковр. +260	550000
WEICON UW	шпатлевка	20	4	24	60	30	38	белый	-35... +120	670000
WEICON ST	шпатлевка	60	16	24	80	27	38	серый	-35... +120	550000
Эпоксидный ремонтный набор	шпатлевка	30	2	3	80	30	56	зеленый	-35... +200	-
WEICON B	полужидкая	60	16	24	110	21	52	темно-серый	-35... +120	200000
WEICON C	жидкая	60	24	48*	140	25	77	серый	-60...+220	25000
WEICON F2	полужидкая	60	16	24	43	14	26	алюминий	-35... +120	200000
WEICON WR	жидкая	45	16	24	110	33	80	черный	-60... +120	20000
Смола для литья MS 1000	жидкая	40	24	36	60	25	285	бесцвет., слабого неопределенного оттенка	-35... +120	1300
Уретан 45, 60, 80	жидкая	25	12	24	-	4,1-8,5	-	бежевый	-60... +90	5000/500 5000/520 5000/190
Уретан 80 пастообразный NEW	пастообразный	20	12	24	-	8	-	черный	-60... +90	2000/40
WEICON CBC	жидкий	30	12	24	70	26	-	серый	-40... +160	45000
WEICON Ceramic BL	жидкая	20	12	24	115	25	98	синий	-35... +180	6000
WEICON Ceramic W	шпатлевка	120	24	48**	140	30	90	белый	-35... +200 кратковр. +260*	600000
WEICON WP	пастообразный	30	16	96	51	22	35	серый	-35...+120	900000

Срок годности – 24 месяца. Эпоксидный ремонтный набор – 36 месяцев. Уретан 45, 60, 80, Уретан 80 пастообразный – 6 месяцев.

При увеличении температуры окружающей среды на +10°C, жизнеспособность смеси сократится вдвое. При температурах ниже +16°C жизнеспособность смеси и время застывания удлинится.

При температурах ниже +5°C реакция между смолой и отвердителем не будет проходить.

Ремонтные стики WEICON – быстрое решение для ремонта и обслуживания. Предназначены для герметизации и заделки раковин, трещин, пробоин в кузове, блоке цилиндров, картере, бензобаке, радиаторе и т.д. Отличаются высокой адгезией, оптимальным временем отверждения, гарантированной прочностью, термостойкостью от -50°C до +280°C (кратковременно до +300°C). После полного отверждения материал может подвергаться механической обработке (сверлению, шлифовке, фрезировке) и окрашиванию без предварительной подготовки.

## Ремонтные стики WEICON – быстрое решение для ремонта и обслуживания

		Ремонтные стики WEICON в незастывшем состоянии			
Продукт:		Титан	Сталь	Алюминий	Медь
Артикул:		wcn10535057 wcn10535115	wcn10533057 wcn10533115	wcn10534057 wcn10534115	wcn10530057 wcn10530115
Фасовка:		57г 115г			
Основа:		Эпоксидная смола с наполнением из титана	Эпоксидная смола с наполнением из стали	Эпоксидная смола с наполнением из алюминия	Эпоксидная смола с наполнением из меди
Особые свойства, применение:		Высокотемпературный (термостойкость до +280°C, кратковременно до +300°C) износостойкий ремонт и соединение металлических деталей. Заделка и уплотнение трещин, отверстий, протечек и повреждений поверхностей	Быстрый, высокопрочный ремонт и соединение металлических деталей. Заделка и уплотнение трещин, отверстий, протечек и повреждений поверхности. Подходит в качестве универсального ремонтного состава в быту и домашнем хозяйстве	Неподверженный ржавчине ремонт и склеивание алюминиевых и других материалов. Подходит в качестве универсального клеящего состава в домашнем и приусадебном хозяйстве. Заделка и уплотнение трещин, отверстий и поверхностных повреждений	Быстрое время отверждения (4 мин.). Для заделывания трещин, течей и негерметичностей. Ремонт на влажных и мокрых поверхностях, а также для использования под водой
Жизнеспособность на 25 г материала при +20°C (в минутах):		30	4	4	3
Плотность смешанного состава (г/см <sup>3</sup> ):		1,9	2,0	1,6	1,9
Температура °C	Обработки *:	+10... +50	+10... +35		+10... +30
	Застывания:	+6... +65		+6... +40	
Цвет после застывания:		серо-зеленый	темно-серый	алюминий	медь
Максимальное перекрытие зазора **::		15 мм			
Время застывания при +20°C	Отпускная прочность (35% прочности) после:	1 ч	10 мин.	10 мин.	10 мин.
	Механическая обработка (прочность 50%) после:	4 ч		60 мин.	
	Конечная прочность (100%) после:	48 ч (24 ч при +65°C)		24 ч	
		Ремонтные стики WEICON в полностью застывшем состоянии			
Давление PIN 5328183):		80 Н/мм <sup>2</sup>			
Твердость по Шору D:		80	75	75	80
Среднее значение силы растяжения на сдвиг после 7 дней при +20°C в соответствии с DIN 53283		Сталь, обработанная на пескоструйном аппарате 7,5 Н/мм <sup>2</sup>	Сталь, обработанная на пескоструйном аппарате 4,1 Н/мм <sup>2</sup>	Алюминий, обработанный на пескоструйном аппарате 4,2 Н/мм <sup>2</sup>	Медь, обработанная на пескоструйном аппарате 4,8 Н/мм <sup>2</sup>
Устойчивость к температурам, °C:		-50...+280 (кратковременно +300)	-50... +120 (кратковременно +150)		
Теплопроводимость (ASTM D 257):		0,50 W/мК	0,60 W/мК	0,65 W/мК	0,70 W/мК
Линейная усадка ***:		0,5 мм/м – приблизит. 0,05%			
Электроустойчивость (ASTM D 257):		5-10 <sup>11</sup> Ω/см			
Коэффициент расширения при нагревании (ISO 11359):		30-40 x 10 <sup>-6</sup> k <sup>-1</sup>			
Срок годности		18 мес.			

\* Для обеспечения более простой и удобной работы при низкой окружающей температуре стики должны быть нагреты до комнатной температуры (20°C) перед применением

\*\* Максимально 15 мм за процедуру

\*\*\* Измерения проводились на отливке размером 900 x 75 x 10 мм после выдерживания в течение 7 дней при +20°C



## РЕМОНТНЫЕ СТИКИ



## Ремонтные стики WEICON в незастывшем состоянии

Бетон	Пластик	Аква	Дерево	Нержавеющая сталь
wcn10537057 wcn10537115	wcn10536057 wcn10536115	wcn10531057 wcn10531115	wcn10532057 wcn10532115	wcn10538057 wcn10538115
	57г 115г		28г 56г	57г 115г
Эпоксидная смола с керамическим наполнением	Эпоксидная смола с наполнением из пластика	Эпоксидная смола с керамическим наполнением	Эпоксидная смола с минеральным наполнением	Эпоксидная смола с наполнением из нержавеющей стали
Быстрый ремонт и восстановление всех бетонных, каменных и керамических поверхностей. Может использоваться как дополнительное крепление колышков и болтов в бетонных и каменных поверхностях. Заполняет трещины и скрывает дефекты	Прочный ремонт пластиковых частей (за исключением полиэтилена, полипропилена, тефлона и т. д.) и волокон армированных материалов (стеклопластика, углепластика, стекловолокна) с остаточной эластичностью. Также склеивает металлические детали	Быстрый ремонт на влажных и мокрых поверхностях. Допустимо применение под водой и в морской индустрии. Заделка и уплотнение трещин, отверстий и поверхностных повреждений	Долговечный, упругий безусадочный ремонт деревянных деталей. Заделка трещин и отверстий, уплотнение зазоров. Остается эластичным и не сокращается в объеме. Подходит в качестве универсального ремонтного состава в быту	Ремонт и восстановление материалов из нержавеющей стали и других нержавеющей металлов. Механическая обработка возможна через 60 минут, что позволяет избежать дорогих простоев
6	20	15	15	4
1,9	1,6	1,9	0,9	2,0
+10... +35	+10... +40			+10... +35
		+6... +40		
серый	светло-синий	белый	светло-бежевый	серый
	15 мм			
15 мин.	40 мин.	30 мин.	45 мин.	10 мин.
60 мин.	3 ч		60 мин.	
24 ч	36 ч		24 ч	

## Ремонтные стики WEICON в полностью застывшем состоянии

80 Н/мм <sup>2</sup>	65 Н/мм <sup>2</sup>	75 Н/мм <sup>2</sup>	75 Н/мм <sup>2</sup>	80 Н/мм <sup>2</sup>
80	65	65	70	75
Бетон	Жесткий ПВХ	Сталь, обработанная на пескоструйном аппарате	Бук, шлифованный песком	Нержавеющая сталь, обработанная на пескоструйном аппарате
4,8 Н/мм <sup>2</sup>	2,4 Н/мм <sup>2</sup>	6,2 Н/мм <sup>2</sup>	6,2 Н/мм <sup>2</sup>	3,9 Н/мм <sup>2</sup>
		-50... +120 (кратковременно +150)		
0,50 W/мК	0,40 W/мК	0,50 W/мК	0,30 W/мК	0,60 W/м. К
		0,5 мм/м – приблизит. 0,05%		
		5-10 <sup>11</sup> Ω/см		
		30-40 x 10 <sup>-6</sup> K <sup>-1</sup>		
		18 мес.		



Эпоксидные клеи – двухкомпонентные клеящие составы на основе эпоксидной смолы и отвердителя, не содержат растворителей, устойчивы к механическим нагрузкам (сжатию, скручиванию, сдвигу), воздействию влаги, растворителей, масел и агрессивных химических сред, не изменяются в объеме при отверждении. Заполняют пустоты, трещины, зазоры, восстанавливают форму и объем изделия. Обеспечивают соединения с высочайшей прочностью на удар и растяжение. Предназначены для монтажа, ремонта и производства. Склеенные изделия можно эксплуатировать при температуре от -50°C до +145°C.

### Эпоксидные клеи – двухкомпонентные клеящие составы на основе эпоксидной смолы и отвердителя

Продукт:	Easy-Mix S 50	Easy-Mix N 50	Easy-Mix N 5000
Артикул:	wcn10650050	wcn10650150	wcn10650250
Фасовка:		двойной картридж 50 мл	
Основа:	эпоксидная смола, без наполнения	эпоксидная смола, без наполнения	эпоксидная смола, без наполнения
Консистенция:	вязкий	вязкий	жидкий
Применение:	Для быстрых ремонтных работ и работ по техобслуживанию. Рекомендован к использованию в серийном производстве с короткими циклами	Для производственных процессов с затяжными монтажными и позиционными циклами	Для создания и ремонта деталей, требующих визуально эстетического вида
Соотношение пропорций смола/отвердитель:	1:1	1:1	1:1
Жизнеспособность 10 мл продукта при +20°C (в мин.):	4-5	45	20
Плотность смеси (г/см <sup>3</sup> ):	1,15	1,07	1,07
Вязкость смеси при + 20°C:	8.500 мПа*с	7.500 мПа*с	5.000 мПа*с
Температура	Обработки:	+10°C... +30°C	+10°C... +35°C
	Застывания:	+6°C... +40°C	+10°C... +40°C
Цвет:	слегка желтый, прозрачный	желтый, непрозрачный	почти бесцветный, абсолютно прозрачный
Максимальное значение заполнения зазора:	2 мм	2 мм	2 мм
Время застывания при + 20°C	Отпускная прочность (35% прочности) после:	30 мин.	120 мин.
	Механическая обработка (прочность 50%) после:	1 ч	24 ч
	Финальная прочность (100%) после:	1 дн	3 дн
Среднее значение прочности эпоксидной смолы в соответствии с DIN 53281-83	Давление (Мра):	9	2
	Прочность при растяжении (Мра):	40	35
	Сила скручивания (Мра):	58	50
	Удароустойчивость (кДж/м <sup>2</sup> ):	50	25
	Е-модуль (Мра):	2.000-2.500	2.000-2.500
	Твердость по Шору D:	65	55
Среднее значение силы растяжения на сдвиг в соответствии с DIN 53283	Обработанная на пескоструйном аппарате сталь (Н/мм <sup>2</sup> ):	20	17
	Обработанный на пескоструйном аппарате алюминий (Н/мм <sup>2</sup> ):	19	16
	Жесткий ПВХ (Н/мм <sup>2</sup> ):	13	11
Устойчивость к температурам, °C:	-50°C... +80°C	-50°C... +100°C	-50°C... +100°C
Линейная усадка:		20 мм/м около 2,0%	
Теплопроводимость (ASTM D 257):	0,30 W/m-K	0,20 W/m-K	0,25 W/m-K
Электроустойчивость (ASTM D 257):		10 <sup>13</sup> Ω/см	
Диэлектрическая прочность (ASTM D 149):		1,0 кВ/мм	
Коэффициент расширения при нагревании (ISO 11359):		50 x 10 <sup>-6</sup> k <sup>-1</sup>	
Срок годности:		18 мес.	



# ЭПОКСИДНЫЕ КЛЕИ

Продукт:	Easy-Mix Metal	Эпоксидный минутный клей	Fast-Metal минутный клей	Easy-Mix HT 180	
Артикул:	wcn10652050	wcn10550024	wcn10551024	wcn10650850	
Фасовка:	двойной картридж 50 мл	двойной шприц 24 мл	двойной шприц 24 мл	двойной картридж 50 мл	
Основа:	эпоксидная смола, сталаполненная	эпоксидная смола, без наполнения	эпоксидная смола, с металлом	Эпоксидная смола, минеральное наполнение	
Консистенция:	вязкий	вязкий	вязкий	вязкий	
Применение:	Пасты для ремонта металлических деталей	Для ремонтных и профилактических работ металлических изделий	Для ремонтных и профилактических работ металлических изделий. Благодаря его высокой вязкости (пастообразной конси- стенции), можно использовать не только на вертикальных плоскостях, но и для за- полнения трещин, дыр и шероховатостей. Предназначен для ремонта, требующего заполнения больших зазоров	Для склеивания металлических деталей и композиций. Подходит для керамики, стекла, пластмассы, камня и дерева. Идеальный клей для деталей, подлежащих термоокраске	
Соотношение пропорций смола/отвердитель:	1:1			2:1	
Жизнеспособность 10 мл продукта при +20°C (в мин.):	4-5	3-4	3-4	60	
Плотность смеси (г/см³):	1,80	1,14	1,8	1,1	
Вязкость смеси при +20°C:	300.000 мПа*с	32.000 мПа*с	300.000 мПа*с	паста	
Температура	Обработки:	+10... +30°C		+10°C... +40°C	
	Застывания:	+6... +40°C		+10°C... +50°C	
Цвет:	серый	почти бесцветный, абсолютно прозрачный	серый	черный	
Максимальное значение заполнения зазора:	4 мм	2 мм	4 мм	4 мм	
Время застывания при +20°C	Отпускная прочность (35% прочности) после:	40 мин.	35 мин.	40 мин.	120 мин.
	Механическая обработка (прочность 50%) после:	2 ч	1 ч	2 ч	4 ч
	Финальная прочность (100%) после:	1 дн	1 дн	1 дн	1 дн
Среднее значение прочности эпоксидной смолы в соответствии с DIN 53281-83	Давление (Мра):	10	9	10	52
	Прочность при растяжении (Мра):	24	40	24	27
	Сила скручивания (Мра):	58	58	58	46
	Удароустойчивость (кДж/м²):	50	50	50	-
	Е-модуль (Мра):	4.000-4.500	2.000-2.500	4.000-4.500	4.100-4.550
	Твердость по Шору D:	70	65	70	80
Среднее значение силы растяжения на сдвиг в соответствии с DIN 53283	Обработанная на пескоструйном аппарате сталь (Н/мм²):	20	19	20	21
	Обработанный на пескоструйном аппарате алюминий (Н/мм²):	19	18	19	13
	Жесткий ПВХ (Н/мм²):	11	12	11	11
Устойчивость к температурам, °C:	-50°C...+145°C	-50°C... +80°C	-50°C...+145°C	-50°C...+180°C, кратковременно до +230	
Линейная усадка:	3 мм/м около 0,3%	20 мм/м около 2,0%	3 мм/м около 0,3%	0,3 мм/м	
Теплопроводимость (ASTM D 257):	1,11 W/m-K	0,20 W/m-K	1,11 W/m-K	-	
Электроустойчивость (ASTM D 257):	10 <sup>11</sup> Ω/см	10 <sup>13</sup> Ω/см	10 <sup>11</sup> Ω/см	-	
Диэлектрическая прочность (ASTM D 149):	1,2 кВ/мм	1,0 кВ/мм	1,2 кВ/мм	-	
Коэффициент расширения при нагревании (ISO 11359):	30 x 10 <sup>-5</sup> k <sup>-1</sup>	50 x 10 <sup>-6</sup> k <sup>-1</sup>	30 x 10 <sup>-6</sup> k <sup>-1</sup>	-	
Срок годности:	18 мес.				

Клеи серии Easy-Mix легко смешиваются в сменном наконечнике. Один наконечник идет в комплекте с клеем.

Для удобства рекомендуем применять клей в комплекте с Ручным пистолетом Easy-Mix D50 и Наконечниками для смешивания Easy-Mix.

Таблицу аксессуаров для работы с Easy-Mix смотрите на стр. 51

Конструкционные клеи подходят для склеивания поверхностей из широкого спектра материалов: металл (в том числе с покрытием), стекло, различные типы пластиков, композитные материалы.

- Возможно склеивание материалов в различных комбинациях
- Сверхпрочно склеивают большие по площади поверхности материалы
- Соединения прочны, эластичны, удароустойчивы, устойчивы к температуре до +180°C
- Быстрая фиксация и отверждение при комнатной температуре

Конструкционные клеи WEICON – экономичное решение для высокоскоростных поточных линий.

## Конструкционные клеи подходят для склеивания поверхностей из широкого спектра материалов

Easy-Mix смешение						
Продукт:	RK-7000	RK-7100	RK-7200	RK-7300	PU 90	PU 240
Артикул:	wcn10565050	wcn10566050	wcn10564050	wcn10569050	wcn10751050	wcn10753050
Фасовка:	50 мл					
Основа:	MMA			ПУР		ПУР
Консистенция:	пастообразный	пастообразный	жидкий	пастообразный	пастообразный	пастообразный
Соотношение пропорций:	1:1					
Жизнеспособность при +20°C:	15 мин	5 мин	2-3 мин	8 мин	1,5 мин	4 мин
Вязкость:	высокая			очень высокая	высокая	высокая
Цвет:	кремово-белый	кремово-белый	бесцветный, прозрачный	кремовый	черный	черный
Толщина слоя клея (мин.-макс.):	0,1 мм – 5 мм	0,1 мм – 5 мм	0,1 мм – 2 мм	0,25 мм – 1,0 мм	0,1 мм – 4 мм	0,1 мм – 4 мм
Время схватывания (35 %):	40 мин	25 мин	10 мин	60 мин	5 мин	10 мин
Время схватывания (50 %):	60 мин	60 мин	120 мин	8 часов	10 мин	30 мин
Время отверждения (100%):	12 часов	12 часов	6 часов	24 часов	12 часов	12 часов
Средняя упругость:	20 Н/мм <sup>2</sup>	22 Н/мм <sup>2</sup>	18,5 Н/мм <sup>2</sup>	-	21 Н/мм <sup>2</sup>	23 Н/мм <sup>2</sup>
Твердость по Шору:	70	75	70-75	50	66	68
Деформация на разрыв:	35 %	30 %	5,50 %	-	35 %	31 %
Устойчивость к температурам:	-55°C / +125°C	-55°C / +125°C	-40°C / +110°C	-55°C / +100°C	-55°C / +125°C	-55°C / +125°C
Формоустойчивость:	-	-	-	-	+65°C	+65°C
Запах:	резкий			нейтральный		
Примеры применения:	<ul style="list-style-type: none"> <li>• производство резервуаров,</li> <li>• приборостроение, измерительная техника,</li> <li>• техника автоматического регулирования,</li> <li>• транспортирующее оборудование и двигателестроение,</li> <li>• металлоконструкции,</li> <li>• производство щитов, рекламных конструкций,</li> <li>• моделестроение, производство форм,</li> <li>• производство отопительного и вентиляционного оборудования.</li> </ul>			<ul style="list-style-type: none"> <li>• строительство,</li> <li>• бытовое обслуживание зданий,</li> <li>• судостроение,</li> <li>• автомобилестроение, машиностроение,</li> <li>• настройка/тюнинг транспортных средств,</li> <li>• приборостроение, измерительная техника,</li> <li>• техника автоматического регулирования,</li> <li>• мебельная промышленность,</li> <li>• моделестроение, производство форм.</li> </ul>		

No Mix смешение										
Продукт:	RK-1300				RK-1500				Активатор	
Артикул:	wcn10560060	wcn10560800	wcn10560330	wcn10561906	wcn10563860	wcn10563800	wcn10563330	wcn10563906	wcn10562100	wcn10562901
Фасовка:	60 г	1 кг	330 г (без активатора)	6 кг (без активатора)	60 г	1 кг	310 г (без активатора)	6 кг (без активатора)	100 мл	1000 мл

Продукт:	RK-1300		RK-1500	
Состав:	Метилметакрилат			
Особые свойства:	Пастообразный		Жидкий	
Вязкость при +20°C:	Адгезив: 21.000 мПа*с		Активатор: 4.500 мПа*с	
Время позиционирования деталей с активатором и адгезивом при +20°C:	Очень жидкий			
Сила покрытия зазоров:	1-2 мин.			
(Зазор от 0.15 мм до 0.25 мм в толщину имеют наибольшую прочность).	Макс. 0.40 мм (Применение активатора на одной стороне <sup>*1</sup> )			
	Макс. 0.80 мм (Применение активатора на одной стороне <sup>*1</sup> )			
Время схватывания при +20°C:**	Отпусная прочность (35%) после*:		6 мин.	
	Механическая нагрузка (прочность 50%) после*:		9 мин.	
	Отпусная прочность (75%)		2 ч	
	Финальная прочность (100%) после:		24 ч	
Конструкционные клеи WEICON RK в состоянии после схватывания				
Среднее значение прочности после 7 дней при +20°C и одностороннего применения активатора в соответствии с DIN 53281-83: Алюминий, обработанный на пескоструйном аппарате:	25 Н/мм <sup>2</sup>		26 Н/мм <sup>2</sup>	
Устойчивость к температурам:	-50°C... +130°C, кратковременно (30 мин.) до +180°C			
Срок годности:	12 мес.			

Клеи серии Easy-Mix легко смешиваются в шпательном наконечнике. Один наконечник идет в комплекте с клеем.

Для удобства рекомендуем применять клей в комплекте с Ручным дозатором для Easy-Mix PE-PP и Наконечниками для смешивания Easy-Mix.

Таблицу аксессуаров для работы с Easy-Mix смотрите на стр. 51

\* Эта информация зависит от типа и свойств склеиваемых материалов. В случае пористых материалов или пассивных поверхностей, таких как хром, никель, и т. д. активатор должен быть использован с обеих сторон. (Наиболее высокая стабильность у поверхностей склеивания шириной зазора от 0.15 мм до 0.25 мм)

\*\* Высокие температуры, например +40°C, сокращают время схватывания и застывания приблизительно на 30%. Низкие температуры около +10°C увеличивают соответствующее время примерно на 50%, около +5°C – нет практически никакой реакции



# КОНСТРУКЦИОННЫЕ КЛЕИ

## Easy-Mix RK-7200

**Прозрачный, высокопрочный, двухкомпонентный конструкционный клей**

Высокопрочный двухкомпонентный конструкционный клей не содержит растворителей, отличается хорошей атмосферной стойкостью и высокой адгезией на широком спектре материалов.

Предназначен для соединения: пластика, в том числе полиамидов, ПММА, ПТФЭ, металлов, дерева, стекла или композитных материалов, армированных волокном.

Особенное отличие **RK-7200** – абсолютно прозрачный «стеклянный» клеевой шов. Именно поэтому **RK-7200** используется при проведении тонких работ, где важную роль играет эстетичность внешнего вида.



### Применение:

- рекламное производство,
- реставрационные работы,
- макетирование,
- производство измерительной техники, резервуаров, отопительного и вентиляционного оборудования,
- приборо- и двигателестроение.

Артикул	wcn10564050 (50 мл)
Основа	Метилметакрилат
Пропорция смешивания по объему (смола/активатор)	1:1
Цвет после полимеризации	Кристалльно-прозрачный
Плотность смеси	1,1 гр./см <sup>3</sup>
Жизнеспособность при +20°C	2-3 мин.
Вязкость смеси	5.000 – 10.000 мПа*с
Отпускная прочность (35 %, +20°C) после	10 мин.
Механическая прочность (50 %, +20°C) после	120 мин.
Финальная прочность (100 %, +20°C) после	6 час.
Толщина клеевого шва	0,1 – 2,0 мм
<b>Прочность на растяжение средн. DIN 1465:</b>	
На стеклопластике/ стекловолокне	7,0/ 9,0 Н/мм <sup>2</sup>
На твердом ПВХ	4,0 Н/мм <sup>2</sup>
На алюминии	18,0 Н/мм <sup>2</sup>
На стали	23,0 Н/мм <sup>2</sup>
На нержавеющей	17,0 Н/мм <sup>2</sup>
На стекле	2,0 Н/мм <sup>2</sup>
На ПММА (акрил)	3,0 Н/мм <sup>2</sup>
На бамбке	8,0 Н/мм <sup>2</sup>
Сред. модуль упругости +20°C	790 – 1.010 Н/мм <sup>2</sup>
Твердость по Shore D DIN EN ISO 868	70 – 75
Временное сопротивление разрушению ISO 527 макс.	18,5 Н/мм <sup>2</sup>
Относительное удлинение при растяжении ISO 527 макс.	5,5 %
Температурная устойчивость	-40 до +110°C

## Plastic-Bond

**Высокопрочный, ударопрочный, двухкомпонентный клей**

Высокопрочный двухкомпонентный конструкционный клей с остаточной эластичностью, не содержит растворителей.

Предназначен для склеивания всех видов металла, стекла, керамики, пластика и многих других материалов.

**Plastic-Bond** образует высокопрочное соединение, может использоваться на горизонтальных и вертикальных поверхностях.

Клей подходит как для статических, так и динамических нагрузок, имеет высокую ударную прочность и прочность на отрыв. Максимальное заполнение зазора – 5 мм.



### Применение:

- производство пластмасс,
- металлоконструкции,
- машиностроение,
- электротехническая отрасль,
- строительство,
- автомобильная отрасль, кузовостроение.

Артикул	wcn10565024 (24 мл)
Основа	Метилметакрилат
Соотношение пропорций	1:1
Цвет	Кремowo-белый
Плотность смеси	0,98 - 1,02 гр./см <sup>3</sup>
Жизнеспособность при +20°C	15 мин.
Вязкость	5.000 - 10.000 мПа*с
Отпускная прочность (35 %, +20°C) после	40 мин.
Механическая прочность (50 %, +20°C) после	60 мин.
Финальная прочность (100 %, +20°C) после	12 час.
Толщина клеевого шва	0,1 – 5 мм
<b>Прочность на растяжение средн. DIN 1465:</b>	
На акриле	18,0 Н/мм <sup>2</sup>
На нержавеющей	17,0 Н/мм <sup>2</sup>
На алюминии	21,0 Н/мм <sup>2</sup>
На стали	19,0 Н/мм <sup>2</sup>
На пластике ПВХ	17,0 Н/мм <sup>2</sup>
На стекле	2,0 Н/мм <sup>2</sup>
Сред. модуль упругости +20°C	1.400 – 1.700 Н/мм <sup>2</sup>
Твердость по Shore D DIN EN ISO 868	70
Временное сопротивление разрушению ISO 527 макс.	20,0 Н/мм <sup>2</sup>
Относительное удлинение при растяжении ISO 527 макс.	35 %
Температурная устойчивость	-55 до +125°C



# КЛЕЙ ДЛЯ ПОЛИЭТИЛЕНА (PE) И ПОЛИПРОПИЛЕНА (PP)

## EASY-MIX PE-PP

Двухкомпонентный конструкционный клей для PE (полиэтилена) и PP (полипропилена) на основе метилакрилата. Его химическая структура обладает высокой силой адгезии низкоэнергетичных пластиков и пластмасс PE, PP и TPE. Предварительная обработка поверхностей не требуется.

Клей **EASY-MIX PE-PP** был разработан по техническому заданию Автоконцерна TOYOTA для решения задачи по фиксации кузовных деталей гоночного болида с целью замены сварки полипропилена. Даже в таких экстремальных условиях, как автогонка, где на клеевые швы постоянно воздействуют сильные вибрации и перепады температур в широком диапазоне, **EASY-MIX PE-PP** успешно справился с задачей фиксации деталей болида. Это говорит о том, что данный состав можно смело использовать при изготовлении любого изделия, которому необходимо заложить большой запас прочности.

### Применение:

Предназначен для склеивания полиэтилена и полипропилена, а также является универсальным клеем для:

- твердый PVC (поливинилхлорид),
- PA (полиамид),
- PC (поликарбонат),
- ABS (акрилонитрил-бутадиена стирол),
- PMMA (полиметил метакрилат),
- армированные высокопрочным волокном материалы.



Easy-Mix PE-PP 45 в жидком состоянии		
Артикул:	wsp10660038 (желтоватый/прозрачный)	
Фасовка:	38 мл / двойной патрон-картридж	
Состав:	Метилметакрилат	
Консистенция:	Пастообразный	
Смешивание в пропорции смола/активатор:	10:1	
Жизнедеятельность смеси:	2-3 мин	
Плотность смеси:	1,07 г/см <sup>3</sup>	
Вязкость смеси в + 20°C:	Брукфилд: 45000 мПа*с	
Температура:	Обработка, нанесение	+20°C до +25°C
	Затверждение	+15°C до +70°C
Цвет смеси:	желтоватый/прозрачный	
Соединение промежутка:	Оптимум:	0,2-0,3 мм
	Максимум:	1,0 мм
Время застывания при + 20°C:	Отпускная прочность (35% прочность) после:	2-3 часа (PP-PP) 6 часов (Alu-Alu)
	Механическая обработка (50% прочность) после:	3-4 часа (PP-PP) 24 часа (Alu-Alu)
	Заключительная прочность (100% прочность) после:	24 часа (PP-PP) 72 часа (Alu-Alu)
Easy-Mix PE-PP 45 в застывшем состоянии		
Среднее значение прочности смеси Клея ММА в соответствии с DIN 53281-83:	Твердость по Шору D	55
	Предел прочности	13 МПа
	Максимальное расширение	5,30%
Цвет после застывания:	желтоватый, прозрачный	
Среднее значение силы растяжения на сдвиг в соответствии с DIN 53283:	ABS	10,5 Н/мм <sup>2</sup>
	GFK	17,0 Н/мм <sup>2</sup>
	GFK Gelcoat	10,1 Н/мм <sup>2</sup>
	HDPE	7,6 Н/мм <sup>2</sup>
	PA 6,6 (30%-ые частицы стекловолокна)	5,7 Н/мм <sup>2</sup>
	PC	5,9 Н/мм <sup>2</sup>
	PE HD (высокая плотность)	7,4 Н/мм <sup>2</sup>
	PE LD (низкая плотность)	2,8 Н/мм <sup>2</sup>
	PE UHMW (ультра высокомолекулярный)	5,2 Н/мм <sup>2</sup>
	PMMA	6,6 Н/мм <sup>2</sup>
	PP	7,6 Н/мм <sup>2</sup>
PS	5,3 Н/мм <sup>2</sup>	
PVC	14,1 Н/мм <sup>2</sup>	
Прочность на отслоение при +20°C (HDPE):	2,9 Н/мм	
Устойчивость к температурам:	-50°C...+80°C	
Лучшие свойства при:	+35°C	
Коэффициент теплового расширения:	ниже TG (<+35°C)	125 x 10 <sup>-6</sup> /K
	выше TG (<+35°C)	170 x 10 <sup>-6</sup> /K
Срок годности:	6 мес.	

Клеи серии Easy-Mix легко смешиваются в сменном наконечнике. Один наконечник идет в комплекте с клеем. Для удобства рекомендуем применять клей в комплекте с Ручным пистолетом Easy-Mix D50 и Наконечниками для смешивания Easy-Mix. Таблицу аксессуаров для работы с Easy-Mix смотрите на стр. 51



# КОНТАКТНЫЕ КЛЕИ

## GMK 2410

### Эластичный и влагоустойчивый

**GMK 2410** – контактный клей на основе полихлоропрена для склеивания эластичных поверхностей обладающих большой площадью и высокой начальной адгезией.

**GMK 2410** склеивает пористую резину, кожу, войлок, мягкие пенопласты, изоляционные материалы, текстиль, дерево и большинство пластмасс.

Отличительными свойствами **GMK 2410** являются быстрое отверждение, сильная фиксация и постоянная упругость.

**GMK 2410** не подходит для таких материалов, как пенополистирол, полиэтилен, полипропилен, ПВХ, искусственная кожа.



## GMK 2510

### Улучшенная адгезия и теплоустойчивость

**GMK 2510** – двухкомпонентный клей на основе полихлоропрена. Предназначен для склеивания эластичных материалов с большой площадью поверхности, подверженных долговременным динамическим нагрузкам.

По сравнению с однокомпонентными контактными клеями **GMK 2510** обладает улучшенной адгезией и термостойкостью.

Склеивает резину, металл, текстиль, кожу, неопрен, ХСПЭ, изоляционные материалы, дерево и большинство пластмасс. После полимеризации клеевое соединение влагоустойчиво.

**GMK 2510** не подходит для таких материалов, как пенополистирол, полиэтилен, полипропилен, ПВХ, искусственная кожа.



### Применение:

- склеивание резиновых матов с металлическими пластинами,
- приклеивание резиновых профилей, дверных уплотнений в автомобилях и бытовой технике,
- крепление изоляционных материалов или звукопоглощающей фольги/пластин к конструкционным элементам,
- в качестве универсального экономичного контактного клея в различных отраслях промышленности.

	GMK 2410	GMK 2510
Артикул	wcn16100185 (185 г) wcn16100300 (300 г) wcn16100350 (350 г) wcn16100700 (700 г) wcn16100905 (5 кг) wcn16100925 (25 кг)	wcn16200690 (650 г клея + 40 г активатора)
Основа:	полихлоропрен (CR)	
Плотность:	0,93 гр./см	0,85 гр./см
Вязкость:	ca. 2.400 мПа*с	1.500 мПа*с
Пропорция смешивания:	–	100:7
Цвет:	желтовато-коричневый	черный
Расход:	250-300 гр./м <sup>2</sup>	150 гр./м <sup>2</sup>
Время испарения:	5-10 минут	5-15 минут
Полная прочность:	около 24 часов	
Устойчивость к температурам:	от -40°C до +80°C	от -40°C до +80°C, кратковременно (1 час) до +130°C
Рабочая температура:	+15°C до +35°C	+15°C до +35°C, клей застывает при температуре ниже +5°C. Чтобы вернуть его в рабочее состояние необходимо постепенно повысить температуру до комнатной!
Хранение:	при комнатной температуре (+15 до +25°C) герметично закрытым, в оригинальной упаковке	
Срок годности:	12 мес., в закрытой, оригинальной упаковке	





WEICON Contact – холоднотвердеющие, не содержащие растворителей однокомпонентные клеи. Быстро полимеризуются благодаря естественной влажности воздуха и воздействию давления (прижатия). За секунды склеивают различные материалы друг с другом, такие как металл, пластмасса, стекло, керамика, дерево, кожа, природный и синтетический каучук (резина). Цианоакрилатные клеи WEICON Contact выдерживают температуру от -50°C до +140°C и устойчивы к воздействию многих химических реагентов. Затвердевшее соединение часто оказывается прочнее, чем сам материал склеенных частей (разлом материала). Без предварительной обработки некоторые пластмассы не поддаются склеиванию.

**Выбор цианоакрилатных клеев по типу материала**

**Характеристики адгезии соединения для разных типов материала с помощью цианоакрилатного клея WEICON**

Материал:	VA 20	VA 8312	VA 8406	VA 100	VA 110	VA 1401	VA 300	VA 1500	VA 5000	Гель	VA 2500 HT	VA 30 Черный	VA 250 Черный	VA 1408	VA 1460	VA 1403	VM 20	VM 120	VM 2000
Металл	*	*	*	**	*	**	*	*	**	*	*	*	*	*	*	*	**	**	**
Пластик	**	**	**	**	**	**	**	*	*	*	**	**	**	**	**	**	*	*	*
Резина/Каучук	**	**	**	**	**	**	*	**	-	*	**	**	**	**	**	*	*	*	*
EPDM Эластомер	*	*	**	*	*	**	*	*	-	-	*	*	*	*	*	*	-	-	-
Дерево	*	-	-	*	*	*	**	*	**	*	*	*	*	*	-	**	-	-	-
Бальса-дерево	-	*	*	*	*	*	*	*	**	**	*	*	*	*	-	**	-	-	-
Стекло/Керамика	*	-	*	**	*	**	**	*	*	**	*	*	*	**	*	*	-	-	-
Кожа	-	*	-	**	*	**	**	**	*	**	*	*	*	*	*	**	-	-	-

Количество звёздочек (\*) соответствует качеству адгезии между материалами

Пример: если склеивать металл с пластиком с помощью VA 8312 – адгезия \*\*\*, резина с пластиком (тем же VA 8312) – адгезия \*\*\*\*

**Контактные клеи WEICON Contact в жидкой форме**

Продукт:	VA 20	VA 8312	VA 8406	VA 100	VA 110	VA 1401	VA 300	VA 1500	VA 5000	Гель	VA 2500 HT	VA 30 Черный	VA 250 Черный	VA 1408	VA 1460	VA 1403	VM 20	VM 120	VM 2000	
Артикул:	wcn12000012 wcn12000030 wcn12000060 wcn12000500	wcn12200012 wcn12200030 wcn12200060 wcn12200500	wcn12204012 wcn12204030 wcn12204060 wcn12204500	wcn12050012 wcn12050030 wcn12050060 wcn12050500	wcn12052012 wcn12052030 wcn12052060 wcn12052500	wcn12054012 wcn12054030 wcn12054060 wcn12054500	wcn12100012 wcn12100030 wcn12100060 wcn12100500	wcn12150012 wcn12150030 wcn12150060 wcn12150500	wcn12250120 wcn12250130	wcn12550120 wcn12550130	wcn12550120 wcn12550130	wcn12600012 wcn12600030 wcn12600060 wcn12600500	wcn12600012 wcn12600030 wcn12600060 wcn12600500	wcn12253030 wcn12253060 wcn12253500	wcn12250030 wcn12250060 wcn12250500	wcn12252030 wcn12252060 wcn12252500	wcn12300030 wcn12300060 wcn12300500	wcn12350030 wcn12350060 wcn12350500	wcn12400030 wcn12400060 wcn12400500	
Фасовка:										12г 30г 60г 500г	20г 30г	12г 30г 60г 500г	30г 60г 500г							
Тип эфира:	Этил										Алкокси			Метил						
Особые свойства:	Особенно подходит для склеивания каучука (резины) и пластика								Пастообразный	Пастообразный	Особенно подходит для склеивания каучука (резины) и пластика			Слабый запах, слабая насыщенность			Особенно подходит для склеивания металлов			
Вязкость при +20°C (мПа) по классам Брукфилда:	<20	20-40	20-50	60-120	70-110	100-150	200-300	1 000-1 500	25 000	60 000-90 000	2 000-3 000	300	2 000-3 000	20-40	120-200	1 100-1 800	20-40	100-130	1 700-2 000	
Максимальное покрытие зазора, мм	0,10			0,15				0,20						0,10	0,15	0,20	0,10	0,15	0,20	
Начальная адгезия*, сек.	Алюминий <sup>1)</sup>	30-60	30-60	2-10	30-60	20-50	2-10	60-90	90-120	30-70	90-120	40-80	40-50	90-120	30-60	30-60	90-120	50-70	50-70	70-90
	Тест каучук <sup>2)</sup>	2-15	2-10	<5	3-20	3-15	<5	2-10	5-30	5-10	20-30	25-30	5-10	20-40	3-20	10-60	5-30	10-60	10-60	10-90
	Жесткий ПВХ <sup>3)</sup>	5-60	5-30	2-10	10-80	10-50	2-10	10-60	10-120	25-50	40-80	25-100	5-10	40-80	10-30	20-150	10-120	30-120	30-120	30-150

\*Выполняется в нормальных климатических условиях (DIN 50014) +23°C, влажность 50%. В пределах данного периода времени может быть достигнута отпускная прочность

\*\* Эти данные зависят от типа и свойств склеиваемых материалов

\*\*\* В соответствии с нормами DIN измерения проводились на склеиваемых соединениях

1) Алюминий. Тип Al Cu Mg 2r, предварительно не обработанный

2) Тест Нора – каучук, шифованный

3) Твердый поливинилхлорид Trovidur® B, предварительно не обработанный

**Контактные клеи WEICON Contact в застывшем состоянии**

Среднее значение силы растяжения на сдвиг в соответствии с DIN 53283 в Н/мм²	Свойства:	VA 20	VA 8312	VA 8406	VA 100	VA 110	VA 1401	VA 300	VA 1500	VA 5000	Гель	VA 2500 HT	VA 30 Черный	VA 250 Черный	VA 1408	VA 1460	VA 1403	VM 20	VM 120	VM 2000				
	Обработанная на пескоструйном аппарате сталь	19	20	22	20	20	22	21	21	22	21	21	24	22	24	18			25					
Обработанный на пескоструйном аппарате алюминий	14	14	16	15	15	16	15	15	18	15	18			12			19							
Жесткий ПВХ	12	13	14	13	13	14	13	13	12	13	13	14	13	7			12							
Пластик ABS	11	12	13	12	12	13	12	12	10	12	12	11	12	10			11							
PC	12	13						12	12	12	12	13			8			12						
NBR	> 8 (прочность склеиваемого соединения выше самих материалов)																							
Устойчивость к температурам:	от -50°C до +80°C (кратковременно до +100°C)				от -30°C до +80°C			от -50°C до +80°C (кратковременно до +100°C)			от -50°C до +90°C		от -50°C до +80°C			от -55°C до +140°C			от -50°C до +80°C			от -50°C до +80°C (кратковременно до +100°C)		
Срок годности:	9 мес.																							

Таблицу вспомогательных материалов для цианоакрилатных клеев см. на стр. 50





# ЦИАНОАКРИЛАТНЫЕ КЛЕИ

## Contact VA 110

**Универсальный, однокомпонентный цианоакрилатный клей**

**Contact VA 110 протестирован и сертифицирован NSF для контакта с питьевой водой.**

NSF – независимая некоммерческая организация, деятельность которой направлена на разработку стандартов и обеспечение сертификации товаров косметической, пищевой и сельскохозяйственной сферы. Эти стандарты являются самыми жесткими в мире. Знак «NSF Sustainability Certified» («Экологический сертификат NSF») присваивается продукции, которая соответствует высокой оценке NSF/ANSI по чистоте и безопасности для здоровья человека.

Является уникальным продуктом, который не выпускается ни одним из производителей цианоакрилатных клеев. Формирует прозрачный клеевой шов, что особенно важно при склеивании прозрачных и полупрозрачных видов пластика между собой и в тех случаях, где необходимо получить «невидимое» клеевое соединение.

### Применение:

- для склеивания резины и пластиков различных типов в пищевой и медицинской промышленности вплоть до соприкосновения с продуктами питания.

Клеи **WEICON Contact** застывают при комнатной температуре, не содержат растворителей, быстро полимеризуются благодаря естественной влажности воздуха и воздействию давления (прижатия). За секунды склеивают друг с другом различные материалы, такие как: металл, пластмасса, стекло, керамика, дерево, кожа, природный и синтетический каучук (резина).



## Contact VA 100

**Универсальный, однокомпонентный цианоакрилатный клей**

**Contact VA 100** – универсальный клей, средней вязкости, отличается быстрой полимеризацией, после высыхания остается прозрачным.

**Contact VA 100** подходит для склеивания различных материалов из резины, пластика и металла, как между собой, так и друг с другом. Широко используется на производстве и в быту.

### Применение:

Эффективно используется для склеивания резиновых уплотнительных колец в следующих отраслях промышленности:

- металлургия,
- горнорудная промышленность,
- машиностроение,
- автотранспорт,
- нефтехимическая промышленность,
- энергетическая,
- приборостроение,
- станкостроение,
- пищевая промышленность.



Артикул	wcn12052012 (12 г) wcn12052030 (30 г) wcn12052060 (60 г) wcn12052500 (500 г)
Тип эфира	Этил
Свойства	Бесцветный, прозрачный
Вязкость при +20°C по классам Брукфилда	70-110 мПа*с
Толщина клеевого шва макс.	0,15 мм
Начальная полимеризация на алюминии	20-50 сек.
Начальная полимеризация на SBR (бутадиен стирольный каучук)	3-15 сек.
Начальная полимеризация на твердом ПВХ	10-50 сек.
Финальная прочность	24 часа
Устойчивость к температурам	-30 до +80°C
Срок годности	+18 до +25°C – 9 мес. +5° – 12 мес.

Артикул	wcn12050012 (12 г) wcn12050030 (30 г) wcn12050060 (60 г) wcn12050500 (500 г)
Тип эфира	Этил
Свойства	Бесцветный, прозрачная жидкость
Вязкость при +20°C по классам Брукфилда	60-120 мПа*с
Толщина клеевого шва макс.	0,15 мм
Начальная полимеризация на алюминии	30-60 сек.
Начальная полимеризация на SBR (бутадиен стирольный каучук)	3-20 сек.
Начальная полимеризация на твердом ПВХ	10-60 сек.
Финальная прочность	24 часа
Устойчивость к температурам	-50 до +80°C

Таблицу вспомогательных материалов для работы с цианоакрилатными клеями смотрите на стр. 50





# АНАЭРОБНЫЕ КЛЕИ, ФИКСАТОРЫ, ГЕРМЕТИКИ

## WEICONLOCK AN 305-77

Универсальный, анаэробный  
однокомпонентный герметик

**AN 305-77** – универсальный, однокомпонентный герметик для труб и фитинга.

**AN 305-77** предназначен для уплотнения резьбовых соединений, отличается быстрой конечной прочностью и гигиеническим сертификатом DVGW (Немецкой Научно-технической Ассоциации Газа и Воды, г. Бонн), а также сертификатом BAM (Федерального института исследования и тестирования материалов, г. Берлин, Германия).

### Применение:

- герметизация металлических, резьбовых соединений в газовых приборах, газовых установках и системах водяного отопления.



Артикул	wcn30577150 (50 мл) wcn30577200 (200 мл) wcn30577250 (250 мл)
Применение	Резьбовой фиксатор
Характеристики	Средняя прочность, высокая вязкость
Цвет	Желтый
Для резьбовых соединений	до M80 R3"
Вязкость по Брукфильду при +25°C	24.000 – 70.000 мПа*с
Макс. заполнение зазоров	0,50 мм
Прочность на разрыв (резьба)	18-22 Нм
Преобладающая прочность (резьба)	10-14 Нм
Прочность на сдвиг (DIN 54452)	6-13 Н/мм <sup>2</sup>
Отпускная прочность при комнатной температуре	15-30 мин.
Конечная прочность при комнатной температуре	1-3 часа
Устойчивость к температурам	-60 до +150°C



## WEICONLOCK AN 302-43

Однокомпонентный анаэробный клей и герметик

**AN 302-43** – высококачественный анаэробный клей и герметик, предназначенный для экономичной фиксации, закрепления и герметизации всех видов резьбовых соединений.

Одобен гигиеническим сертификатом DVGW (Немецкой Научно-технической Ассоциации Газа и Воды, г. Бонн), а также соответствует директивам TZW г. Карлсруэ в Германии (TZW = технологический центр воды).

### Применение:

- в водопроводных системах, в том числе с питьевой водой,
- герметизация металлических, резьбовых соединений в газовых приборах, газовых установках и системах водяного отопления.



Артикул	wcn30243110 (10 мл) wcn30243020 (20 мл) wcn30243150 (50 мл) wcn30243200 (200 мл)
Применение	Резьбовой фиксатор
Характеристики	Средняя прочность, высокая вязкость
Цвет	Синий
Для резьбовых соединений	до M 36
Вязкость по Брукфильду при +25°C	2.000 – 7.000 мПа*с
Макс. заполнение зазоров	0,25 мм
Прочность на разрыв (резьба)	17-22 Нм
Преобладающая прочность (резьба)	8-12 Нм
Прочность на сдвиг (DIN 54452)	9-13 Н/мм <sup>2</sup>
Отпускная прочность при комнатной температуре	10-20 мин.
Конечная прочность при комнатной температуре	1-3 часа
Устойчивость к температурам	-60 до +200°C





# АНАЭРОБНЫЕ КЛЕИ, ФИКСАТОРЫ, ГЕРМЕТИКИ

## WEICON DF 175

### Уплотнительная нить для резьбовых соединений

**DF 175** – запатентованная уплотнительная нить, изготовленная из 100% ПТФЭ (политетрафторэтилена). Быстро и надежно герметизирует почти все резьбовые соединения из металла и пластика, заполняет резьбовой промежуток и при закручивании образует ПТФЭ-пленку необходимой толщины. Подходит для уплотнения резьбовых соединений трубопроводов любых размеров.

**DF 175** чрезвычайно устойчива к большинству химических средств, агрессивных растворителей, щелочей и кислот. Разрешена к применению в газовой и пищевой промышленности.

#### Применение:

- для изоляции резьбовых соединений из металла и пластика,
- в трубах и трубопроводах при транспортировке агрессивных сред,
- в комбинации с газообразными или жидкими средами, такими как кислород, пропан, бутан и др.,
- в питьевой воде,
- при экстремальных температурах от -200°C до +240°C,
- везде, где присутствует необходимость возврата вращения соединения, без изменения уплотнительного действия нити (до 45°).

Артикул	wcn30010175 (175 м)
Основа	100 % ПТФЭ (тефлон)
Устойчивость к температурам	-200 до +240°C
Срок годности	Не ограничен



## Plast-o-Seal

### Универсальный пластичный герметик

**Plast-o-Seal** – пластичный, универсальный, высоковязкий герметик предназначенный для поддержания и улучшения свойств твердых уплотнителей в промышленности, машиностроении, автомобилестроении, редукторостроении. Данный герметик не содержит растворителей и не обладает выраженным запахом.

**Plast-o-Seal** устойчив к большинству видов топлива, минеральным маслам, воде, воздуху, метаноловой смеси, смеси глюкозы, незамерзающей жидкости, керосину, фторопластовому охлаждающему средству и т.д.

#### Преимущества Plast-o-Seal:

- эластичен до и после монтажа,
- легко демонтируется,
- экономичен в употреблении,
- может наноситься на вертикальные поверхности,
- не корродирует, без веществ, ослабляющих адгезию лакокрасочных покрытий (например, силиконов).

#### Применение

##### для уплотнения ровных фланцов:

- деталей двигателей,
- коробки передач,
- для дополнительной герметизации имеющихся и новых уплотнений из бумаги, пробкового слоя, сукна.



Артикул	wcn30000090 (90 г) wcn30000120 (120 г) wcn30000230 (200 мл) wcn30000300 (300 г)
Применение	Универсальный герметик
Свойства	Пластичный
Цвет	Синий (флуоресцентный)
Вязкость по Брукфильду при +25°C	950.000 – 1.650.000 мПа*с
Максимальный зазор	0,10 мм без твердого уплотнителя
Устойчивость к температурам	-50 до +200°C
Срок годности	Кратковременно до +250°C 24 мес.

Таблицу вспомогательных материалов для работы с анаэробами смотрите на стр. 50



Однокомпонентные, анаэробно затвердевающие клеи и герметики для металлических соединений. WEICONLOCK быстро, надежно и экономично фиксирует, закрепляет и герметизирует все виды резьбовых, цилиндрических и трубных соединений. WEICONLOCK полностью заполняет резьбовой зазор и создает тем самым максимальный контакт с поверхностью. Предназначен для фиксации, закрепления и герметизации винтов (до М80), а также трубных узлов и резьбовых участков (до 3"). Подшипники, муфты, болты и другие фуговальные части в ходовых и пресовых посадках будут надежно укреплены.



Назначение	Продукт	Артикул	Фасовка	Применение	Вязкость	Прочность	Вязкость при +25°C в МПа по классам Брукфилда, МПА*сек	Макс. зазор в мм	Сечение резьбового соединения	Цвет	Начальная прочность при комнатной температуре, мин.	Финальная прочность при комнатной температуре, ч	Флуоресцирует / светится	Устойчивость к температурам
	DF 175	wcn30010175	175 м	Уплотнительная нить для резьбовых соединений, изготовленная из 100% тефлона, быстро и надежно герметизирующая практически любые резьбы из металла или пластика.	-	-	-	-	-	-	-	-	-	-200...+240
	AN 301-38	wcn30138020 wcn30138150 wcn30138200	20 мл 50 мл 200 мл	Фиксация цилиндрических узлов, повышенные требования к безопасности. Сертификат NSF**.	средняя	высокая	2 000-3 000	0,20	M36	зеленый	~ 5	2-4	o	-60...+150
	AN 301-43	wcn30143020 wcn30143150 wcn30143200	20 мл 50 мл 200 мл	Фиксация резьбовых соединений, повышенные требования к безопасности. Сертификат NSF**.	высокая	средняя	2 000-8 000	0,25	M36	голубой	5-15	1-3	+	-60...+150
	AN 301-48	wcn30148020 wcn30148150 wcn30148200	20 мл 50 мл 200 мл	Фиксация цилиндрических узлов, повышенные требования к безопасности. Сертификат NSF**.	средняя	высокая	450-650	0,15	M20 R 3/4"	зеленый	2-6	2-4	o	-60...+175
	AN 301-65	wcn30165150 wcn30165200	50 мл 200 мл	Герметизация резьбовых соединений труб и фиттинга с немедлительным эффектом. Сертифицирован DVGW** и допущен для использования в газообразной и жидкой средах	высокая	средняя	180 000 – 300 000	0,5	M 80 R 3"	белый	10-20	24	-	-60...+150
	AN 301-70	wcn30170020 wcn30170150 wcn30170200	20 мл 50 мл 200 мл	Фиксация резьбовых соединений, повышенные требования к безопасности. Сертификат NSF**.	средняя	высокая	500 - 900	0,15	M25	зеленый	5-15	5-10	o	-60...+150
	AN 301-72	wcn30172150 wcn30172200	50 мл 200 мл	Герметизация труб и фланцев (с PTFE-тефлоном), повышенные требования к безопасности. Сертификат NSF**.	высокая	средняя	15 000 - 60 000	0,30	M80 R 3"	белый	15-30	6-12	+	-60...+200
	AN 302-21	wcn30221020 wcn30221150 wcn30221200	20 мл 50 мл 200 мл	Фиксация резьбовых соединений, устойчивость к вибрации облегчает разборку узлов и деталей	низкая	низкая	125	0,10	M12	фиолетовый	10-20	3-6	o	-60°C...+150°C
	AN 302-22	wcn30222020 wcn30222150 wcn30222200	20 мл 50 мл 200 мл	Фиксация резьбовых соединений, устойчивость к вибрации облегчает разборку узлов и деталей	средняя	низкая	1 000 mt	0,20	M36	малиновый	10-20	3-6	o	-60°C...+150°C
	AN 302-40	wcn30240020 wcn30240150 wcn30240200	20 мл 50 мл 200 мл	Фиксация резьбовых соединений, демонтаж при помощи обычных инструментов	средняя	средняя	600 nt	0,15	M20 R 3/4"	бесцветный	10-20	3-6	+	-60°C...+150°C
	AN 302-41	wcn30241020 wcn30241150 wcn30241200	20 мл 50 мл 200 мл	Фиксация резьбовых соединений, демонтаж при помощи обычных инструментов	низкая	средняя	125 nt	0,10	M12	синий	10-20	~ 3	+	-60°C...+150°C
	AN 302-42	wcn30242020 wcn30242150 wcn30242200	20 мл 50 мл 200 мл	Фиксация резьбовых соединений, демонтаж при помощи обычных инструментов	средняя	средняя	1 000 mt	0,20	M36	синий	10-20	3-6	+	-60°C...+150°C
	AN 302-43	wcn30243020 wcn30243150 wcn30243200	20 мл 50 мл 200 мл	Универсальный клей для фиксации резьбовых соединений соответствует DVGW/KTW**, демонтаж при помощи обычных инструментов.	высокая	средняя	2 000 - 7 000 mt	0,25	M36	синий	10-20	1-3	+	-60°C...+200°C
	AN 302-44	wcn30244020 wcn30244150 wcn30244200	20 мл 50 мл 200 мл	Фиксация резьбовых соединений пассивных материалов	высокая	средняя	3 000 - 8 000	0,25	M36	синий	20-40	4-8	+	-60°C...+200°C
	AN 302-50	wcn30250020 wcn30250150 wcn30250200	20 мл 50 мл 200 мл	Трудно разъединяемая фиксация резьбовых соединений и шпилек	средняя	высокая	500 nt	0,15	M20 R 3/4"	бесцветный	2-5	2-4	-	-60°C...+175°C
	AN 302-60	wcn30260020 wcn30260150 wcn30260200	20 мл 50 мл 200 мл	Трудно разъединяемая фиксация резьбовых соединений в деталях из пассивных металлов, таких как нержавеющая сталь, алюминий и т. д. быстро схватывается без активатора.	средняя	высокая	700 - 1 000 nt	0,15	M20 R 3/4"	зеленый	2-5	2-4	-	-60°C...+200°C
	AN 302-62	wcn30262020 wcn30262150 wcn30262200	20 мл 50 мл 200 мл	Трудно разъединяемая фиксация резьбовых соединений.	высокая	высокая	1 500 - 6 500 mt	0,25	M36	красный	10-20	3-6	-	-60°C...+150°C
	AN 302-70	wcn30270020 wcn30270150 wcn30270200	20 мл 50 мл 200 мл	Трудно разъединяемая фиксация резьбовых соединений и шпилек.	средняя	высокая	500 nt	0,15	M20 R 3/4"	зеленый	10-20	3-6	o	-60°C...+200°C
	AN 302-71	wcn30271020 wcn30271150 wcn30271200	20 мл 50 мл 200 мл	Трудно разъединяемая фиксация резьбовых соединений и шпилек.	средняя	высокая	500 nt	0,15	M20 R 3/4"	красный	10-20	3-6	o	-60°C...+150°C
	AN 302-72	wcn30272020 wcn30272150 wcn30272200	20 мл 50 мл 200 мл	Трудно разъединяемая фиксация резьбовых соединений и шпилек устойчив к высоким температурам	высокая	высокая	6 000 - 15 000 mt	0,30	M56 R 1/2"	красный	20 - 40	5 - 10	-	-60°C...+230°C
	AN 302-90	wcn30290020 wcn30290150 wcn30290200	20 мл 50 мл 200 мл	Трудно разъединяемая фиксация резьбовых соединений после монтажа и герметизации микротрещин	низкая	высокая	10-20	0,07	M5 capillary	зеленый	5 - 20	~ 3	o	-60°C...+150°C
	AN 302-91 NEW	wcn30291150 wcn30291200	50 мл 200 мл	Герметизация микротрещин и пористостей, например у сварных швов	низкая	высокая	>10	-	M5 capillary	зеленый	-	-	-	-60°C...+150°C
	AN 302-25	wcn30225150 wcn30225200	50 мл 200 мл	Герметизация резьбовых соединений труб и фиттинга, устойчив к вибрации, легкое рассоединение	высокая	низкая	6 000 - 30 000 mt	0,30	M80 R 3"	коричневый	15 - 30	3 - 6	-	-60°C...+150°C
	AN 302-45	wcn30245150 wcn30245200	50 мл 200 мл	Герметизация крупнорезьбовых соединений труб и фиттинга, демонтаж при помощи обычного инструмента	высокая	средняя	6 000 - 30 000 mt	0,30	M80 R 3"	синий	15 - 30	3 - 6	+	-60°C...+150°C
	AN 302-75	wcn30275150 wcn30275200	50 мл 200 мл	Герметизация крупнорезьбовых соединений на деталях и фланцах труб и фиттинге, затрудненный демонтаж	высокая	высокая	14 000 - 24 000 mt	0,30	M80 R 3"	зеленый	15 - 30	3 - 6	+	-60°C...+150°C
	AN 302-77	wcn30277150 wcn30277200	50 мл 200 мл	Герметизация крупнорезьбовых соединений на деталях и фланцах труб и фиттинге, затрудненный демонтаж	высокая	высокая	6 000	0,25	M 36	красный	40 - 60	6 - 12	+	-60°C...+150°C
	AN 302-80	wcn30280020 wcn30280150 wcn30280200	20 мл 50 мл 200 мл	Герметизация резьбовых соединений труб и фиттинга из пассивных металлов - нержавеющая сталь, алюминий... - быстро схватывается без активатора, затрудненный демонтаж	высокая	высокая	3 000 - 6 000 mt	0,20	M 36	зеленый	2 - 5	2 - 4	-	-60°C...+200°C
	AN 305-11	wcn30511150 wcn30511200 wcn30511300	50 мл 200 мл 300 мл	Герметизация резьбовых соединений труб и фиттинга соответствует DVGW/to KTW**, демонтируется при помощи обычных инструментов	высокая	средняя	17 000 - 50 000 ht	0,40	M80 R 3"	белый	20 - 40	5 - 10	-	-60°C...+150°C



# АНАЭРОБНЫЕ КЛЕИ, ФИКСАТОРЫ, ГЕРМЕТИКИ

Назначение	Продукт	Артикул	Фасовка	Применение	Вязкость	Прочность	Вязкость при +25°C в мПа по классам Брукфилда, мПА*сек	Макс. зазор в мм	Сечение резьбового соединения	Цвет	Начальная прочность при комнатной температуре, мин.	Финальная прочность при комнатной температуре, ч	Флуоресцирует / светится	Устойчивость к температурам
	AN 305-42	wcn30542020 wcn30542150 wcn30542200	20 мл 50 мл 200 мл	Универсальный продукт для герметизации гидравлических и пневматических систем, демонтируется при помощи обычных инструментов	средняя	средняя	500 nt	0,15	M20 R 3/4"	коричневый	10 – 20	2 – 4	o	-60°C ... +150°C
	AN 305-67	wcn30567150 wcn30567200	50 мл 200 мл	Уплотнение труб и фланцев с немедленным эффектом герметизации	высокая	низкая	170 000 – 410 000	0,60	M80 R 3"	белый	120 – 240	24 – 72	-	-50 до +175°C
	AN 305-72	wcn30572150 wcn30572200 wcn30572300	50 мл 200 мл 300 мл	Мгновенная герметизация труб и фланцев (с PTFE-тефлоном), соответствует DVGW**, демонтируется при помощи обычных инструментов	высокая	средняя	17 000 – 50 000 ht	0,40	M80 R 3"	белый	20 – 40	5-10	-	-60°C ... +150°C
	AN 305-77	wcn30577150 wcn30577200 wcn30577300	50 мл 200 мл 300 мл	Универсальный герметик для труб и фиттинга соответствует BAM** для газообразного кислорода, демонтируется при помощи обычных инструментов	высокая	средняя	24 000 – 70 000 ht	0,50	M80 R 3"	желтый	15 – 30	1 – 3	+	-60°C ... +150°C
	AN 305-78	wcn30578150 wcn30578200	50 мл 200 мл	Герметизация труб и фиттинга из пассивных материалов	высокая	средняя	24 000 – 70 000	0,50	M80 R 3"	желтый	15 – 30	1 – 3	+	-60°C ... +150°C
	AN 305-86	wcn30586020 wcn30586150 wcn30586200	20 мл 50 мл 200 мл	Герметизация труб, демонтируется при помощи обычных инструментов	высокая	супер сильная	6 000 – 7 000 nt	0,30	M56 R 2"	красный	60 – 90	12 – 24	-	-60°C ... +150°C
	AN 306-00	wcn30600020 wcn30600150 wcn30600200	20 мл 50 мл 200 мл	Фиксация цилиндрических узлов, затрудненный демонтаж	средняя	высокая	500 nt	0,15	M20 R 3/4"	бесцветный	2 – 5	2 – 4	+	-60°C ... +175°C
	AN 306-01	wcn30601020 wcn30601150 wcn30601200	20 мл 50 мл 200 мл	Фиксация цилиндрических узлов, затрудненный демонтаж	низкая	высокая	125 nt	0,10	M12	зеленый	10 – 20	2 – 4	o	-60°C ... +150°C
	AN 306-03	wcn30603020 wcn30603150 wcn30603200	20 мл 50 мл 200 мл	Фиксация цилиндрических узлов, затрудненный демонтаж	низкая	высокая	125 nt	0,10	M12	зеленый	10 – 20	2 – 4	o	-60°C ... +150°C
	AN 306-10	wcn30610020 wcn30610150 wcn30610200	20 мл 50 мл 200 мл	Фиксация цилиндрических узлов из пассивных металлов	средняя	высокая	700 – 1 000 nt	0,15	M20 R 3/4"	зеленый	2 – 5	2 – 4	o	-60°C ... +200°C
	AN 306-20	wcn30620020 wcn30620150 wcn30620200	20 мл 50 мл 200 мл	Фиксация цилиндрических узлов, соответствует DVGW/to KTW**, устойчив к воздействию высоких температур, затрудненный демонтаж	высокая	высокая	3 000 – 6 000 nt	0,20	M56 R 2"	зеленый	20 – 40	~ 24	+	-60°C ... +200°C
	AN 306-30	wcn30630020 wcn30630150 wcn30630200	20 мл 50 мл 200 мл	Фиксация цилиндрических узлов, из пассивных металлов, таких как нержавеющая сталь, алюминий и так далее, быстро схватывается без активатора, затрудненное разъединение	высокая	высокая	3 000 – 6 000 mt	0,20	M36	зеленый	2 – 5	2 – 4	o	-60°C ... +200°C
	AN 306-38	wcn30638020 wcn30638150 wcn30638200	20 мл 50 мл 200 мл	Фиксация цилиндрических узлов, находящихся под высоким динамическим стрессом, быстроотверждающийся, затрудненный демонтаж	средняя	высокая	2 500 mt	0,20	M36	зеленый	~ 5	1 – 3	o	-60°C ... +150°C
	AN 306-40	wcn30640020 wcn30640150 wcn30640200	20 мл 50 мл 200 мл	Фиксация цилиндрических узлов, устойчив к высоким температурам, медленно отверждающийся затрудненный демонтаж	средняя	высокая	600 nt	0,15	M20	зеленый	~ 240	~ 24	o	-60°C ... +200°C
	AN 306-41	wcn30641020 wcn30641150 wcn30641200	20 мл 50 мл 200 мл	Фиксация цилиндрических узлов, демонтаж при помощи обычных инструментов	средняя	средняя	550 nt	0,12	M20	желтый	10 – 20	3 – 6	+	-60°C ... +150°C
	AN 306-48	wcn30648020 wcn30648150 wcn30648200	20 мл 50 мл 200 мл	Фиксация цилиндрических узлов, устойчив к высоким температурам, затрудненный демонтаж	средняя	высокая	550 nt	0,15	M20	зеленый	~ 5	2 – 4	o	-60°C ... +175°C
	AN 306-60	wcn30660150 wcn30660200 wcn30660300	50 мл 200 мл 300 мл	Фиксация цилиндрических узлов, рекомендуется для ремонта вышедших в эксплуатации подшипников, втулок	высокая	высокая	150 000 - 900 000 ht	0,50	R 2"	серебристый	15 – 30	3 – 6	-	-60°C ... +150°C
	AN 305-10	wcn30510150 wcn30510200	50 мл 200 мл	Уплотнитель фланцев, редукторов и корпусов двигателей, устойчив к высоким температурам, затрудненный демонтаж	высокая	высокая	70 000 – 300 000 ht	0,50	-	оранжевый	15 – 30	6 – 12	o	-60°C ... +200°C
	AN 305-18	wcn30518150 wcn30518200 wcn30518300	50 мл 200 мл 300 мл	Уплотнение и герметизация фланцев, заполнение больших зазоров, мгновенная герметизация, затрудненный демонтаж	высокая	высокая	80 000 – 500 000 ht	0,50	-	красный	10 – 20	3 – 6	+	-60°C ... +200°C
	AN 305-72	wcn30572150 wcn30572200 wcn30572300	50 мл 200 мл 300 мл	Герметизация труб и фланцев (с PTFE-тефлоном), мгновенный герметик, соответствует DVGW/to KTW** демонтаж при помощи обычных инструментов	высокая	средняя	17 000 – 50 000 mt	0,40	M80R 3"	белый	20 – 40	5 – 10	-	-60°C ... +150°C
	AN 305-73	wcn30573150 wcn30573200 wcn30573300	50 мл 200 мл 300 мл	Эластичный уплотнитель фланцев, редукторов и корпусов двигателей легкий демонтаж	высокая	низкая	17 000 – 50 000 mt	0,30	-	светло-зеленый	20 – 40	~ 12	+	-60°C ... +150°C
	AN 305-74	wcn30574150 wcn30574200 wcn30574300	50 мл 200 мл 300 мл	Универсальный уплотнитель фланцев, редукторов и корпусов двигателей, устойчив к высоким температурам, затрудненный демонтаж	высокая	высокая	30 000 – 100 000 ht	0,50	-	оранжевый	15 – 30	~ 12	+	-60°C ... +180°C
	Plast-o-Seal	wcn30000090 wcn30000120 wcn30000300	90 г 120 г 300 г	Пластичный универсальный герметик – заменитель тонких прокладок Сертификат NSF**	высокая	-	950 000 – 1 650 000	0,10	-	синий (флуоресцентный)	-	-	-	-60°C ... +180°C
	WEICONLOCK SI 303-31 NEW	wcn30331085	85 мл	Клей-герметик для экономичной фиксации, закрепления и герметизации всех видов резьбовых, цилиндрических и фланцевых соединений	высокая	низкая	2 000 – 7 000	0,5	до M80R 3"	белый	24	72	-	-40 ... +180°C
	Gasket Maker NEW	wcn30100310 (красный) wcn30101310 (черный)	310 мл	Эластичный герметик сильной адгезии, отверждающийся при влажности воздуха практически без усадки. Имеет очень хорошую адгезию на стали, алюминии, стекле, керамике и других материалах	пастообразный	-	-	5	-	черный или красный	-	-	-	-60 ... +300°C

Срок годности 24 мес.

\* nt = низкая тиксотропия; mt = средняя тиксотропия; ht = высокая тиксотропия

\*\* Значение сертификатов смотрите на стр. 5

Не рекомендуется долгосрочное применение клеев WEICONLOCK в соединениях из меди, а также при воздействии воды температурой более +40°C.

+ светится хорошо, 0 светится слабо, - не светится.

Таблицу вспомогательных материалов для анаэробных клеев см. на стр. 50

# КЛЕИ-ГЕРМЕТИКИ СЕРИИ FLEX

## Flex 310 M Классик

### Универсальный однокомпонентный клей-герметик



**Flex 310 M Классик** – универсальный эластичный MS-полимерный клей-герметик. Заполняет стыки, обеспечивая превосходную адгезию на металле, большинстве пластиков, керамике, дереве, стекле, камне и других материалах.

**Flex 310 M Классик** имеет сертификат ISEGA и может использоваться в качестве клея в пищевой промышленности. Устойчив к УФ-лучам, пресной и соленой воде. Не содержит силиконов, изоцианатов, галогенов и растворителей.

#### Применение:

- металлургия, приборостроение,
- изготовление резервуаров и емкостей,
- автомобильная отрасль, кузовостроение,
- вентиляция и кондиционирование,
- энергетическая промышленность и электротехника,
- кораблестроение, строительство яхт и лодок,
- везде, где использование продуктов, содержащих силикон, недопустимо.



Артикул	wcn13303310 (310 мл) белый wcn13304310 (310 мл) черный wcn13305310 (310 мл) серый
Основа	POP 1K полиоксипропилен
Вязкость	Пастообразный
Плотность	1,44 гр./см <sup>3</sup>
Стабильность (растекание) (ASTM D 2202)	1 мм
Температура нанесения	+5 до +40°C
Время образования пленки	25 мин.
Скорость застывания (первые 24 часа)	2-3 мм
Усадка (DIN 52451)	-1%
Заполнение зазоров макс.	5 мм
Ширина зазоров макс.	25 мм
Твердость по Шору А (DIN 53505/ ASTM D 2240) ±5	42
Удлинение на разрыв (DIN 53504/ ASTM D 412)	650%
Прочность на отрыв	3,3 Н/мм <sup>2</sup>
Прочность на сдвиг с отрывом (DIN 53283/ASTM D 1002)	2,1 Н/мм <sup>2</sup>
Прочность на разрыв (DIN 53515/ ASTM D 624)	20 Н/мм <sup>2</sup>
Устойчивость к температурам	-40 до +90°C, кратковр. до +130°C
Категория строительных материалов (DIN 4102)	B2
Срок годности	12 мес.

Таблицу аксессуаров для работы с эластичными клеями-герметиками смотрите на стр. 51



## Flex 310 M 2K

### Двухкомпонентный клей-герметик с быстрым отверждением

**Flex 310 M 2K** – двухкомпонентный, быстродействующий (финальная прочность достигается через 1 час) клей-герметик на основе гибридного полимера. Склеивает поверхности, обладающие большой площадью, заполняет зазоры до 10 мм. Работает без активатора практически со всеми металлами, пластмассами и другими материалами.

**Flex 310 M 2K** не вызывает коррозию, может быть окрашен «мокрое на мокром», пригоден к шлифовке, атмосферостойкий, устойчив к ультрафиолету, не содержит силикон, изоцианат и растворители.

#### Применение:

- металлургия, приборостроение,
- строительство резервуаров и контейнеростроение,
- мебельная промышленность,
- вентиляционно-климатическая техника,
- электротехническая отрасль,
- судостроение,
- везде, где использование продуктов, содержащих силикон, недопустимо.



Артикул	wcn13305250 (250 мл) серый
Основа	Двухкомпонентный, гибридный полимер
Вязкость	Устойчивая паста
Плотность	1,40 гр./см <sup>3</sup>
Рабочая температура	+5 до +35°C
Жизнеспособность при +23°C и 50% отн. влажн. воздуха	Примерно 5 мин.
Время обработки	Примерно 10 мин.
Способен выдержать нагрузку после	Примерно 60 мин.
Вид полимеризации	Химическая полимеризация
Усадка (DIN 52451)	-1%
Заполнение зазоров макс.	10 мм
Твердость по Шору А (DIN 53505/ ASTM D 2240) ±5	40
Удлинение на разрыв (DIN 53504/ ASTM D 412)	350%
Сопротивление разрушению клеевого состава	2,2 Н/мм <sup>2</sup>
Прочность на сдвиг с отрывом (DIN 53283/ASTM D 1002)	1,3 Н/мм <sup>2</sup>
Устойчивость к температурам	-40 до +90°C
Окраска	«Сырое на сыром»
Цвет после полимеризации	Серый
Категория строительных материалов (DIN 4102)	B2
Срок годности (+5 до +25°C)	9-12 мес.





# КЛЕИ-ГЕРМЕТИКИ СЕРИИ FLEX

## Multi-Flex

**Двухкомпонентный клей-герметик с быстрым отверждением**

**Multi-Flex** – двухкомпонентный клей-герметик с быстрым отверждением на основе гибридного полимера.

Подходит склеивания для различных видов материалов, таких как: металл, дерево, пластик, стекло и керамика. Может использоваться на текстурных и гладких поверхностях.

**Multi-Flex** устойчив к атмосферным воздействиям, старению и УФ-лучам. Не содержит силикон и изоцианат. Не имеет запаха.

### Применение:

- металлургия, приборостроение,
- строительство резервуаров и контейнеростроение,
- мебельная промышленность,
- вентиляционно-климатическая техника,
- электротехническая отрасль,
- судостроение,
- везде, где использование продуктов, содержащих силикон, недопустимо.



Артикул	wcn13362025 (25 мл)
Основа	Двухкомпонентный 2 С гибридный полимер
Вязкость	Пастообразный
Плотность	1,37 г./см <sup>3</sup>
Рабочая температура	+5 до +35 °С
Жизнеспособность (при + 23 °С и относительной влажности воздуха 50%)	8 мин.
Способен выдержать нагрузку после	40 мин.
Вид полимеризации	Химическая полимеризация
Усадка (DIN 52451)	-1%
Заполнение зазоров макс.	10 мм
Твердость по Шору А (DIN 53505/ ASTM D 2240) ± 5	37
Удлинение на разрыв (DIN 53504 / ASTM D412)	300%
Сопrotивление разрушению клеевого состава	1,7 Н/мм <sup>2</sup>
Прочность на сдвиг с отрывом (DIN 53283/ ASTM D 1002)	1,3 Н/мм <sup>2</sup>
Устойчивость к температурам	-40 до +90 °С
Срок годности	6 мес.

## Flex+bond Жидкий

**Однокомпонентный самовыравнивающийся клей-герметик**



**Flex+bond Жидкий** – это самовыравнивающаяся однокомпонентная масса для нанесения покрытия толщиной до максимально 10 мм. Flex+bond Жидкий застывает без запаха, не содержит растворитель, изоцианаты и силиконы.



### Применение:

- электротехника
- электроника
- строительство резервуаров
- аппаратостроение
- вентиляция и кондиционирование.

Артикул	wcn13354085 (85 мл)
Основа	1К MS полимер
Вязкость по Брукфильду (+25)	7.000 мПа*с
Плотность	1,48 г/см <sup>3</sup>
Температура нанесения	+5 до +40°С
Вид полимеризации	за счет влажности
Условия полимеризации	+5 до +40°С, 30%-90% отн. влажн. воздуха
Время образования пленки	40 мин.
Скорость застывания (первые 24 часа)	2-3 мм
Усадка (DIN 52451)	-9%
Заполнение зазоров макс.	0,5 мм
Ширина зазоров макс.	25 мм
Твердость по Шору А (DIN 53505/ ASTM D 2240) ±5	43
Удлинение на разрыв (DIN 53504/ ASTM D 412)	400%
Прочность на отрыв	2,2 Н/мм <sup>2</sup>
Прочность на сдвиг с отрывом (DIN 53283/ ASTM D 1002)	1,8 Н/мм <sup>2</sup>
Прочность на разрыв (DIN 53515/ ASTM D 624)	11 Н/мм <sup>2</sup>
Поглощение движения макс.	10 %С
Устойчивость к температурам	-40 °С до +80 °С кратк. до +120 °С
Окраска	«сырое на сыром» или после полной полимеризации
Категория строительных материалов (DIN 4102)	В2
Срок годности (при t° +5...+25°С)	12 мес.



Серия FLEX 310M – это однокомпонентные и двухкомпонентные клеи и герметики на MS-полимерной основе.

Применяются для постоянной эластичной фиксации поверхностей различных материалов.

После отверждения можно шлифовать. Покрываются краской или лаком (сырое-на-сыром). Не содержат изоцианатов и растворителей.

Продукт:	Классик	Нержавеющая сталь	Жидкий	Кристалл	Super-Tack	HT200	Flex 2K	
Артикул:	wcn13303310 wcn13304310 wcn13305310	wcn13656310	wcn13333310	wcn13308310	wcn13650290 wcn13652290	wcn13655310	wcn13305250	
Фасовка:	310 мл, картридж				290 мл, картридж	310 мл, картридж	250 мл, картридж	
Основа:	POP 1K Полиоксипропиленов						2K Гибридный полимер	
Особые свойства:	Универсальный; высокая прочность на разрыв; быстрая фаза первичной полимеризации пленкой. Разрешен к применению в пищевой промышленности сертификатом ISEGA.	Не вызывает и не подвержен коррозии; не содержит силикон и растворители; высокая сила склеивания. Разрешен к применению в пищевой промышленности сертификатом ISEGA.	Самовыравнивающийся жидкий однокомпонентный клей-герметик, предназначенный для эластичного склеивания и герметизации. Герметик без запаха и силикона	Улучшенная формула; кристально прозрачный; быстрое застывание; улучшенная устойчивость к УФ-лучам; не теряет и не меняет цвет со временем. Разрешен к применению в пищевой промышленности сертификатом ISEGA.	Высокая сила клея; быстрое застывание; простая обработка, даже при работе с тонкими линиями клея; высокая прочность на разрыв.	Высокая устойчивость к воздействию температур: от -30°C до +200°C; короткая фаза первичной полимеризации пленкой: 20 мин.; постоянная пастообразная структура.	Двухкомпонентный клей-герметик; быстросхватывающийся (финальная прочность достигается через 1 час); можно склеивать поверхности больших площадей; заполняет зазоры до 10 мм; работает без активатора практически со всеми металлами, пластмассами и др.	
Цвет:	белый черный серый	стальной	белый	прозрачный	белый серый	серый	серый	
Применение:	Универсальный клей-герметик; сборка узлов, приборов и корпусов	Отлично подходит в качестве клея или герметика для нержавеющей стали, алюминия и цветных металлов	Обладает превосходной химической стойкостью, хорошей УФ-устойчивостью, стойкостью к старению. Склеивает такие материалы, как: металл, пластик, дерево, стекло, камень	Склеивание поверхностей из стекла, акрилового стекла; особенно подходит для создания соединений, в которых не должен быть виден адгезив	Альтернатива винтовому и штифтовому креплению, клепанию и другим традиционным способам; применим для вертикального склеивания внутри и снаружи помещений	Системы вентиляции и кондиционирования; кузова машин, грузовые контейнеры, вагоны; металлообработка	Области применения: металлообработка, машиностроение, мебельная промышленность, вентиляция и кондиционирование воздуха, электротехническая промышленность, судостроение, кузова автомобилей, строительство грузового контейнера	
Плотность г/см <sup>3</sup> (DIN53504):	1,44	1,06	1,48	1,04	1,62	1,44	1,40	
Температура применения	+5°C ... +35°C *		+5°C ... +40°C *		+5°C ... +35°C *			
Фаза первичной полимеризации** (мин.)	25	10	40	8	10	10	5	
Скорость застывания** в мм/первые 24 часа в мм	2-3						3-4	-
Макс. заполнение зазоров, мм	5	5	0,5	5	10	10	10	
Срок годности (+5°C... +25°C)	12 мес.							
Твердость по Shore (DIN 53505/ASTM D2240) +/- 5	42	45	43	40	50	55	40	
Прочность на разрыв% (DIN 53504/ASTM D412)	650	250	400	310	600	400	350	
Устойчивость к температурам	-40°C... +90°C кратковр. До (~2 ч) +130°C	-40°C ... +90°C **	- 40...+90°C (кратковр. 2 часа +120°C)	-40°C ... +90°C **		-40°C ... +90°C. Кратко (30 мин.) до +200°C	-40°C ... +90°C **	
Покраска****	Только сырое-на-сыром после первичной полимеризации в течение 3-х часов	После полного отверждения	После полного отверждения	Только сырое-на-сыром после первичной полимеризации в течение 3-х часов				
Предел прочности для адгезива (DIN 53504/ASTM D 412) Н/мм <sup>2</sup>	3,3	2,4	2,2	2,4	1,9	2,7	2,2	
Среднее значение прочности на сдвиг (DIN 53504/ASTM D 1002) Н/мм <sup>2</sup>	2,1	1,8	1,8	1,0	1,5	1,7	1,3	

\* При работе в низких температурах картриджи или тубы должны быть нагреты до комнатной температуры (20°C), это облегчит работу с клеем

\*\* Стандартный климат +23°C при влажности 50% в соответствии с DIN 50014

\*\*\* Комбинация материалов: Alu/Alu, очищенный при помощи спрея Cleaner S, толщина слоя 1 мм, скорость разрыва 10 мм в минуту

\*\*\*\* Вышеперечисленные однокомпонентные клеи и герметики WEICON не содержат веществ, влияющих на покрытие лаком или краской, например, силикона. Благодаря специальной формуле они могут окрашиваться любым подходящим покрытием (кроме красок на основе алкидной смолы). Рекомендуется проведение испытания на покрытие краской перед основным применением



# КЛЕИ-ГЕРМЕТИКИ СЕРИИ FLEX

Speed-Flex	Speed-Flex Кристалл	Aqua-Flex	Solar Flex	Flex+Bond		Flex+Bond жидкий NEW	Flex 310	Fast-Bond	
wcn13600310 wcn13602310	wcn13608310	wcn13700310 wcn13701310 wcn13702310	wcn13750290 wcn13752290	wcn13350085 wcn13351085 wcn13352085 wcn13353085	wcn13350200 wcn13352200 wcn13351200 wcn13353200	wcn13354085	wcn13300310 wcn13301310 wcn13302310	wcn13309310	
310 мл, картридж			290 мл, картридж	туба 85 мл	пресс-баллон 200 мл	туба 85 мл	300 мл, картридж	310 мл, картридж	
SPUR Силан-модифицированный полиуретан	POP 1K Полиоксипропиленов			POP Смесь полиоксипропиленов		1K MS полимер	PUR 1K Полиуретан		
Замена традиционным способом креплений (шурупы, дюбели, гвозди и т. д.); заполняет щели; не содержит силикон и растворитель.	Замена традиционным способом крепления (шурупы, дюбели, гвозди и т.д.); заполняет щели; не содержит силикон и растворитель	Применение на мокрых и влажных поверхностях; высокая эластичность. Разрешен к применению в пищевой промышленности сертификатом ISEGA.	Высокая начальная сила адгезии; повышенная устойчивость к УФ-лучам; не содержит силиконов, растворителей и полиуретана.	Очень высокая прочность; постоянная эластичность; устойчивость к погодным условиям; затвердевание без пузырей и усадок; не содержит изоцианат, растворителей, силиконов, галогенов и ПВХ. Разрешен к применению в пищевой промышленности сертификатом ISEGA.		Самовыравнивается. Застывает без запаха, не содержит растворитель, изоцианаты и силиконы. Эластичность и герметичность соединений.	Хорошая адгезия на большинстве материалов; можно сразу лакировать и шлифовать после затвердения.	Прочность через 10 минут; укрепляет различные материалы в разных комбинациях.	
белый серый	прозрачный	белый черный серый	белый серый	белый серый черный прозрачный	белый серый прозрачный	белый	белый черный серый	бежевый	
Установка кабельных каналов, коробок и т. д.; приклеивание плитусов, наличников; закрепление изоляционных материалов	Используется для гипскартона и внутренних работ, для металлических конструкций, в приборостроении, в системах вентиляции и кондиционирования воздуха, при строительстве	Герметизация трубо- и водопроводов; герметизация и уплотнение в санитарно-гигиенических кабинках; соединение и ремонт судов и плавательных средств в морском и речном секторе; ремонт крыш и дождевых стоков; ремонт и укладка ПФХ-настилов в бассейнах и прудах	Установка солнечных и фотоэлектрических систем; крепление соединительных линий	Почти все материалы, например: металлы, дерево, пластик, стекло, керамика и т. д. могут быть связаны друг с другом. Для ремонта и склеивания, а также для герметизации швов и стыков		Заливка покрытий в электротехнике и электронной промышленности, кабельных соединениях, для работ с изолирующей техникой, в металло-, резервуаро-, аппаратостроении, в технике вентиляции и кондиционирования.	Кузова автомобилей, контейнеры; вентиляция и кондиционирование воздуха; трубопроводы и фитинги; энергетика и электротехническая промышленность	Укладка плитуса и угловые разъемы; склеивание рам, окон и дверей; установка поручней; крепление из изоляционного материала, например, изоляционных плит; склеивание металлических порогов; настенная и напольная установка кабельных каналов	
1,6	1,06	1,44	1,62	1,44	1,04	1,48 г/см <sup>3</sup>	1,17	1,5	
+5°C ... +35°C *	+5°C ... +40°C *		+5°C ... +35°C *			+5°C ... +40°C *	+5°C ... +35°C *		
10	10	25	10	25	10	40	45	3	
примерно 2	2-3	2-3							
5	5	5	10	5	3	0,5	5	10	
12 мес.									
58	40	42	50	42	40	43	45	-	
230	300	650	600	650	310	400	450	-	
-40°C... +80°C кратковр. До (~2 ч) +120°C	-40°C... +90°C кратковр. до (~2 ч) +120°C	-40°C... +90°C кратковр. До (~2 ч) +130°C	-40°C... +90°C			-40°C... +80°C кратк. до +120°C	-40°C... +90°C кратковр. до (~2 ч) +120°C	-30°C... +100°C	
Только в течение 3-х часов после образования пленки (сырое-на-сыром)	Только сырое-на-сыром после первичной полимеризации в течение 3-х часов	Только в течение 3-х часов после образования пленки (сырое-на-сыром)				«сырое на сыром» или после полной полимеризации	Сразу после полного затвердевания		
2,2	3,0	3,3	1,9	3,3	2,4	2,2	2,0	10,0	
1,3	2,0	2,1	1,5	2,1	1,8	1,8	1,6	11,0	

Значение сертификатов смотрите на стр.5

Скорость отверждения при покрытии будет немного замедлена. Спецификации и рекомендации, данные в этой брошюре, не должны рассматриваться как гарантируемые характеристики продукта. Они основаны на наших лабораторных испытаниях и на практическом опыте. Так как индивидуальные условия применения находятся вне зоны нашего знания, контроля и ответственности, эта информация предоставлена без каких-либо обязательств с нашей стороны. Мы действительно гарантируем непрерывно высокое качество наших продуктов. Тем не менее, рекомендуется проведение испытаний на соответствие продукта данному применению. Потребитель несет индивидуальную ответственность за несоответствующее применение продукта.

Таблицу аксессуаров для работы с эластичными клеями-герметиками смотрите на стр. 51



Силиконовые клеи-герметики специально разработаны для решения сложных промышленных задач. Благодаря коэффициенту растяжения до 600% и высокой клеящей силе они способны справиться с повышенными требованиями при склеивании и уплотнении почти всех материалов. Силиконы устойчивы к разного рода агрессивным воздействиям окружающей среды, выдерживают перепады температур мах до +300°C, не затвердевая и не становясь хрупкими.

## Силиконовые клеи-герметики WEICON

Продукт	Силикон А					Силикон F	Силикон N	HT 300		Black Seal		
Артикул	wcp13000085	wcp13000310	wcp13001310	wcp13002310	wcp13003310	wcp13200310	wcp13400310	wcp13050085	wcp13050310	wcp13051085	wcp13051200-34	wcp13051310
Фасовка	туба 85 мл	картридж 310 мл					туба 85 мл	картридж 310 мл	туба 85 мл	картридж 310 мл	пресс-баллон 200 мл	картридж 310 мл
Цвет	прозрачный	прозрачный	белый	алюминиево-серый	черный	прозрачный	прозрачный	красный	красный	черный	черный	черный

Продукт	Силикон А	Силикон F	Силикон N	HT 300	Black Seal
Основа	Ацетат		Оксим	Ацетат	
Особые свойства	Очень хорошая УФ-стабильность; высокая прочность на сжатие; относительное удлинение при разрыве >500%; очень хорошая адгезия без грунтовки к большинству материалов; превосходная стойкость к старению; высокая химическая стойкость; термостойкость до +200°C	Автоматическое выравнивание; очень хорошая адгезия без грунтовки на большинстве поверхностей; высокая прочность на сжатие; относительное удлинение при разрыве ок. 370%; отличная стойкость к старению и погодным условиям; очень хорошая УФ-устойчивость; высокая химическая стойкость; термостойкость до +180°C	Подходит для поликарбоната и акрилового стекла (предварительные испытания обязательны); также подходит для цветных металлов; очень хорошая адгезия без грунтовки на большинстве поверхностей; относительное удлинение при разрыве ок. 800%; отличная стойкость к старению и погодным условиям; высокая химическая стойкость; термостойкость до +180°C	Высокая стойкость к температуре до +300°C; очень хорошая УФ-устойчивость; отличная стойкость к старению и погодным условиям; высокая химическая стойкость; относительное удлинение при разрыве ок. 500%; цвет: красный	Превосходная стойкость к маслам, жирам и температурам; хорошая стойкость к давлению; герметичное применение; очень хорошая УФ-устойчивость; хорошая стойкость к старению; относительное удлинение при разрыве ок. 500%; высокая стойкость к температуре до +300°C; цвет: черный
Применение	Вентиляция и кондиционирование воздуха; энергетика и электротехническая промышленность; магазинные витрины; рекламные технологии	Производство промышленных установок; обработка пластмассы; энергетика и электротехническая промышленность; магазинные витрины; рекламные технологии	Обработка пластмассы; электротехническая промышленность; энергетическая технология (например, солнечные энергетические системы); магазинные витрины; рекламные технологии; освещение в промышленности	Промышленные печи; газовые установки; отопительные установки; выхлопные трубы; нагревательные шкафы и печи	Коробки передач, клапаны и крышки корпуса; масляные желоба и насосы; насосы водяные; редукторы и мосты; фланцы; резервуары и контейнеры
Плотность (г/см <sup>3</sup> )	1,03	1,03	1,03	1,28	1,06
Время образования пленки (мин)	7	15		12	7
Скорость отверждения	примерно 3 мм/24 часа				
Срок годности при температуре от +5°C до +25°C (мес.)	12	9		12	12
<b>Силиконы после застывания</b>					
Твердость по Шору (DIN 53505)	20	23	25	35	30
Растяжение на разрыв (DIN 53504)	>500	370	800	500	500
Предел прочности для адгезива (DIN 53504), Н/мм <sup>2</sup>	1,3	1,8	1,3	2	2
Среднее значение прочности на сдвиг (DIN 53504), Н/мм <sup>2</sup>		0,8		1,3	0,7
Прочность на разрыв (DIN 53515), Н/мм	4	3,6	6	6	4
Устойчивость к температурам, °C	-60...+200	-50...+180	-50...+180	-60...+280 кратковр. До (~2 ч) +300 °C	-60...+280 кратковр. До (~2 ч) +300 °C
Содержание твердых частиц%	100	90	100	100	96
Электроустойчивость, Ω/см	2,5x10 <sup>15</sup>	7x10 <sup>14</sup>	7x10 <sup>16</sup>	2,5x10 <sup>15</sup>	2,5x10 <sup>15</sup>
Диэлектрическая прочность, кВ/мм	21	16	15	21	21
Теплопроводность, Вт/(м·К)	0,3	0,3	0,3	0,3	0,3
Возможность покрытия краской	не окрашиваемые				



# СИЛИКОНОВЫЕ КЛЕИ-ГЕРМЕТИКИ

## Black-Seal

### Силиконовый клей-герметик

**Black-Seal** – обладает превосходной стойкостью к нефтепродуктам, маслам, жирам, температурам, давлению, УФ-лучам, старению. Долгое время остается эластичным при температурах от -50°C до +280°C, кратковременно до +300°C. Относительное удлинение при разрыве около 500%.

**Black-Seal** не содержит растворителей и обладает высокой адгезией к таким материалам как: сталь, алюминий, стекло, керамика и многим другим материалам.

#### Применяется для склеивания, герметизации, уплотнения:

- деталей двигателей,
- коробок передач,
- масляных и водяных насосов,
- редукторов и мостов,
- фланцев,
- цистерн,
- резервуаров для нефтепродуктов.



## HT 300

### Высокотемпературный силиконовый клей-герметик

**HT 300** – упругий, силиконовый клей-герметик красного цвета, предназначенный для эластичного, температуроустойчивого склеивания и герметизации.

**HT 300** обладает превосходной стойкостью к высоким температурам (до +280°C), атмосферным воздействиям, старению, ультрафиолетовому излучению. Отличается химической стойкостью и высокой эластичностью. **HT 300** не содержит растворителей и обладает высокой адгезией к таким материалам как: сталь, алюминий, стекло, керамика и многим другим материалам.

#### Применение:

- промышленные печи,
- газовые и отопительные установки,
- выхлопные трубы,
- нагревательные шкафы и печи.



Артикул	wcn13051085 (85 мл) wcn13051200 (200 г) wcn13051310 (310 мл)
Основа	Однокомпонентный ацетат
Вязкость	Пастообразный
Плотность	1,06 гр./см <sup>3</sup>
Стабильность (растекание) (ASTM D 2202)	> 1 мм
Температура нанесения	+5 до +40°C
Вид полимеризации	За счет влажности воздуха
Условия полимеризации	+5 до +40°C, до 30-95% отн. влажн. воздуха
Время образования пленки	7 мин.
Скорость застывания (первые 24 часа)	2-3 мм
Усадка (DIN 52451)	-3%
Заполнение зазоров макс.	5 мм
Ширина зазоров макс.	25 мм
Твердость по Шору А (DIN 53505 / ASTM D 2240) ±5	30
Удлинение на разрыв (DIN 53504 / ASTM D 412)	500%
Прочность на отрыв	2,0 Н/мм <sup>2</sup>
Прочность на сдвиг с отрывом (DIN 53283 / ASTM D 1002)	0,7 Н/мм <sup>2</sup>
Прочность на разрыв (DIN 53515 / ASTM D 624)	4,0 Н/мм <sup>2</sup>
Поглощение движения макс.	15%
Устойчивость к температурам	-50 до +280°C, Кратковр (около 2 ч.) до +300°C
Диэлектрическая устойчивость	21 кВ/мм
Теплопроводность	0,3 Вт/м
Категория строительных материалов (DIN 4102)	B2
Срок годности (при t° +5...+25°C)	12 мес.

Таблицу аксессуаров для работы с Black Seal смотрите на стр. 51



Артикул	wcn13050085 (85 мл) wcn13050310 (310 мл)
Основа	Однокомпонентный ацетат
Вязкость	Пастообразный
Плотность	1,28 г/ см <sup>3</sup>
Температура нанесения	+5 до +35°C
Вид полимеризации	За счет влажности воздуха
Условия полимеризации	+5 до +40°C, отн. влаж. воздуха 30 - 95%
Время образования пленки	12 мин.
Скорость застывания (первые 24 часа)	2-3 мм
Усадка (DIN 52451)	-1%
Заполнение зазоров макс.	5 мм
Твердость по Шору А (DIN 53505 / ASTM D 2240) ± 5	35
Удлинение на разрыв (DIN 53504 / ASTM D 412)	500%
Прочность на отрыв	2,0 Н/ мм <sup>2</sup>
Прочность на сдвиг с отрывом (DIN 53283 / ASTM D 1002)	1,3 Н/ мм <sup>2</sup>
Сопротивление при разрыве (DIN 53515 / ASTM D 624)	6,0 Н/ мм <sup>2</sup>
Доля твердых частиц	100%
Удельное электрическое сопротивление	2,5x10 <sup>15</sup> Ом/см
Устойчивость к температурам	-60 до +280°C кратковр. (2ч.) +300°C
Окраска	нет
Электрическая прочность	21 кВ/мм
Теплопроводность	0,3 Вт/м
Срок годности (+5 до +25°C)	12 мес.



Anti-Seize High-Tech – высокоэффективные смазочные материалы и ингибиторы коррозии.

Устойчивы к температуре от -180 °С до +1400 °С.

Надежная защита от коррозии, износа и задигов, диффузионной и «холодной» сварки (специально для нержавеющей стали).

Anti-Seize High-Tech разрешен к применению в пищевой промышленности сертификатом NSF.

## WEICON Anti-Seize High-Tech

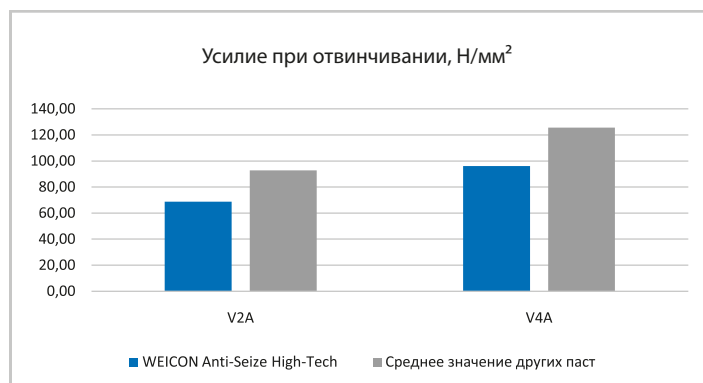
### Антикоррозийная монтажная паста

**Anti-Seize High-Tech** не содержит металл. Предотвращает электролитическую коррозию и «прикипание» между металлами. Используется в качестве антикоррозийной защиты и высокопроизводительной монтажной пасты для резьбовых соединений и монтажных деталей, подверженных предельным статическим и динамическим нагрузкам, а также для медленно вращающихся установок, работающих в диапазоне высоких температур. Обладает прекрасными разделительными свойствами. Обеспечивает устойчивость к щелочным и слабокислотным средам.

#### Применение:

- препятствует коррозии, фрикционной коррозии, окислению, износу, заеданию и холодному свариванию,
- снижает трение, обратное скольжение,
- обладает хорошими уплотнительными свойствами и непроницаемостью по отношению к жидким средам.

Артикул	wcn26100003 (30 г) wcn26100012 (120 г) wcn27050400 (400 мл)	wcn26100040 (400 г) wcn26100045 (450 г) wcn26100050 (500 г)	wcn26100100 (1 кг) wcn26100180 (1,8 кг) wcn26100500 (5 кг)	wcn26100910 (10 кг) wcn26100920 (20 кг)
Основа	Медицинское белое масло			
SVR-аппарат показатель трения	0,10 до 0,13			
Коэффициент трения общий	0,13 μ			
Коэффициент трения резьба	0,11 μ			
Коэффициент трения верхней внутренней поверхности	0,14 μ			
ЧМТ-тест (DIN 51350) критическая нагрузка	3600 N			
ЧМТ-тест (DIN 51350) нагрузка сваривания	3800 N			
ЧМТ-тест (DIN 51350) показатель износа (1 мин/1000 N)	0,7 мм			
Рабочая пенетрация (DIN ISO 2137)	310 до 340 1/10 мм			
Содержание серы (DIN 51807)	1-90			
Устойчивость к давлению	230 Н/мм <sup>2</sup>			
Стойкость к соляному туману (DIN 50017)*	> 170 ч.			
Теплопроводность	0,7 Вт/(м·К)			
Электрическая прочность	< 40 кВ/мм			
Удельное электрическое сопротивление	1,0 x 10 <sup>15</sup> Ом/см			
Плотность при +20 °С (DIN 51757)	1,42 г/см <sup>3</sup>			
Устойчивость к температурам	-40 до +1400°С			



На графике показаны результаты испытаний на отвинчивание болтов V2A и V4A подверженных температурам до 450°С с нанесением монтажной пасты WEICON Anti-Seize High-Tech и 11 образцов паст других производителей. WEICON Anti-Seize High-Tech не только облегчает демонтаж соединения, но также повышает срок эксплуатации деталей. Он предотвращает блокировку винтовых соединений.





# АНТИКОРРОЗИОННЫЕ МОНТАЖНЫЕ ПАСТЫ ANTI-SEIZE (ПРОТИВОИЗНОС)



Продукт	Anti-Seize		Anti-Seize High-Tech		Медная паста		Anti-Seize Никель	
Артикул, фасовка:	wcn2600001	10г, шприц	wcn2610003	30г, ПЕН-система	wcn2620003	30г, ПЕН-система	wcn2605012	120 г, банка+кисть
	wcn2600003	30г, ПЕН-система	wcn26100012	120г, банка+кисть	wcn26200012	120г, банка	wcn26050040	400 г, картридж
	wcn2600012	120г, банка+кисть	wcn27050400	400мл, спрей	wcn27200400	400мл, спрей	wcn26050045	450г, банка
	wcn26000200	200г, пресс-баллон	wcn26100040	400г, картридж	wcn26200045	450г, банка	wcn26050050	500 г, банка
	wcn27000100	100мл, спрей	wcn26100045	450г, банка	wcn26200050	500г, банка	wcn26050100	1 кг, банка
	wcn27000400	400мл, спрей	wcn26100100	1кг, банка	wcn26200100	1кг, банка	wcn26050180	1,8 кг, ведро
	wcn26000040	400г, картридж	wcn26100180	1.8кг, ведро	wcn26200200	200мл, пресс-баллон	wcn26050500	5 кг, ведро
	wcn26000045	450г, банка	wcn26100500	5кг, ведро			wcn26050910	10 кг, ведро
	wcn26000100	1кг, банка	wcn26100910	10кг, ведро			wcn26050920	20 кг, ведро
	wcn26000180	1.8кг, ведро	wcn26100920	20кг, ведро				
	wcn26000500	5кг, ведро						
	wcn26000910	10кг, ведро						
	wcn26000920	20кг, ведро						
Основа:	Смесь синтетических масел		Медицинское масло		Минеральное масло		Синтетическое масло	
Назначение консистенции (DIN 51818):	NLGI Class 1		NLGI Class 0-1		NLGI Class 1		-	
Цвет:	антрацит		белый		медный		антрацит	
Устройство OFW (шар/пластина, 450 N, 1000 μт, 50 Гц, 2 ч)	Коэффициент трения:		0.13		0.10...0.13		н/д	
Коэффициент трения (предварительное натяжение 30 кН, Крутящий момент Ма 60,5 Nm в соотв. DIN 946)	Общее значение μ:		0.14		0.1		0.12	
	Резьба μ:		0.13		0.1		0.11	
	С верхней стороны на нижнюю μ:		0.15		0.14		0.13	
ТЕСТ VKA (DIN 51350)	Товарная загрузка, Н:		4200		3600		н/д	
	Напряжение при сварке, Н:		4400		3800		3200	
	Объем сферического сегмента (1 мин/1000 N):		0.5 мм		0.7 мм		н/д	
Пенетрация перемешанной смазки (DIN ISO 2137):	310-340 1/10 мм		310-340 1/10 мм		310-340 1/10 мм		310-340 1/10 мм	
Содержание серы (DIN 51400), %:	<0.1		< 1		н/д		<0,1	
Устойчивость к влаге (DIN 51807):	0-90		1-90		н/д		1-90	
Устойчивость к температурам, °C:	-180... +1200		-40... +1400		-20... +1100		-30°C... +1450 °C	
Усилие сжатия, Н/мм²:	230		230		н/д		230	
Плотность при +20°C (DIN.51757), г/см³	1.16		1.42		1.1		1,3	
Испытание в солевой камере (DIN 50017):*	> 170 ч		> 170 ч		н/д		> 170 ч	
Теплопроводность, Вт/(м·К):	0.3		0.7		н/д		н/д	
Диэлектрическая прочность, кВ/мм:	0.47		< 0.40		н/д		н/д	
Особая устойчивость, Ω/см:	1.2 x 10 <sup>15</sup>		1.0 x 10 <sup>15</sup>		н/д		н/д	

\*Испытания в солевой камере проводились в Kesternich, на основе DIN 50017, 168 часов при +35°C, 5% NaCl

Цикл спрея = соляной спрей в течение 30 мин. Перерыв, толщина слоя 50 μт. Ни в одном из тестов не обнаружены ни ржавчина под краями, ни другие повреждения ведущие к коррозии.



# СМАЗЫВАЮЩИЕ СОСТАВЫ

## WEICON W 44 T®

Универсальная смазка для всех работ обслуживания и монтажа



**W 44 T** – технический аэрозоль нового поколения, эффективно использующийся в работах связанных с ремонтом, обслуживанием и монтажом. Благодаря специальной формуле и великолепным проникающим свойствам этот продукт обеспечивает защиту от коррозии, очистку, вытеснение воды, смазку и консервацию.

**W 44 T** устойчив к температурам от -50°C до +210°C и атмосферным воздействиям. В состав продукта входят твердые смазывающие вещества, которые заполняют микронеровности и снижают трение и износ! Широко используется в автомобильной отрасли, судоходстве, электрике и сельском хозяйстве и в быту.

### Применение:

- ослабляет «прикипевшие» резьбовые соединения, болты, арматуру и клапаны,
- проникает в ржавчину и растворяет ее,
- вытесняет влагу из электрических контактов,
- предотвращает утечку тока и обеспечивает запуск влажного двигателя,
- устраняет визг и скрип петель, направляющих, подшипников и любых видов соединений и муфт,
- очищает загрязненные металлические поверхности, образует прочную тонкую нежирную пленку, которая не притягивает пыль,
- обеспечивает защиту любых инструментов, машин, электроприборов и механических высокоточных устройств (измерительных инструментов, запорных механизмов и оружия), поддерживает их работоспособность.



Артикул	wcn11251400 (400 мл) wcn11251550 (500 мл) wcn15251005 (5 л) wcn15251010 (10 л) wcn15251030 (30 л)
Цвет	Желтоватый
Запах	Ванильный
Устойчивость к температурам	-50 до +210°C
Минимальный срок годности	24 мес.





# СМАЗЫВАЮЩИЕ СОСТАВЫ

## Корро-защита

### Средство для антикоррозионной защиты и консервации



**Корро-защита спрей** – обеспечивает антикоррозионную защиту и консервацию металлических поверхностей, деталей, инструментов, прочих изделий при хранении в помещении или при транспортировке различным транспортом, в том числе морским.

Держится на любых металлических поверхностях, образуя на них устойчивую к стиранию, эластичную пленку, которая не содержит силикон или содержащие силикон продукты. Защитная плёнка не дает возможности оборудованию испачкаться, загрязниться во время консервации, не требует обертывания дополнительной бумагой или упаковкой. При необходимости защитный слой смазки можно легко удалить универсальным очистителем WEICON Cleaner S или очистителем от клея и герметика.

#### Применение:

##### В качестве антикоррозионной защиты:

- металлических деталей, не имеющих покрытия,
- металлических изделий при транспортировке морем;

##### В качестве консервирующего средства:

- при хранении внутри помещений заготовок (например, литевых форм),
- инструментов и прецизионных деталей,
- неработающих машин и везде, где недопустимы или нежелательны покрытия, содержащие масло или жирную смазку,
- хранение металлических деталей, инструментов и т.п. до 2.5 лет в складском помещении,
- хранение металлических деталей, инструментов и т.п. до 4 месяцев при температуре от -21 до +80° С.



Артикул	wcn11550400 (400 мл) wcn15550005 (5 л) wcn15550010 (10 л) wcn15550030 (30 л)
Цвет	Молочный
Запах	Растворителя
Устойчивость к температурам	-20 до +80°С
Особенности	На основе воска
Минимальный срок годности	24 мес.



Основная задача смазывающих материалов – снижение сил трения и защита поверхностей деталей от износа. Также, смазочные материалы защищают детали от коррозии, образуя на их поверхностях сплошное покрытие, отталкивающее влагу.

Важные факторы при выборе смазочного средства:

- Окружающие условия (температура, возможные загрязнения, среда),
- Конструктивные условия (материал, форма),
- Условия эксплуатации (скорости и частота вращения/скольжения, давление, вибрация).

Назначение	Название	Артикул	Фасовка	Описание
Сухие смазки	<b>PTFE Спрей (тефлон)</b>	wcn11300400	400 мл (спрей)	Обезжиренная сухая смазка с анти-клеящим эффектом на основе тефлона. Работает со всеми металлическими, пластмассовыми и деревянными поверхностями. Из-за высокого процента содержания тефлона, коэффициент трения значительно снижается. Покрытие устойчиво к грязи, пыли, воде, маслам, смазкам и многим химикатам.
	<b>Антифрикционный спрей с молибденом</b>	wcn11539400	400 мл (спрей)	Сухая антифрикционная высокотемпературная (-185... +400) смазка с молибденом, выдерживает высокое давление, создает пыле-, грязе- и водозащитный слой с очень хорошей стойкостью к маслам, жирам и многим химическим веществам. Обеспечивает чистое скольжение, уменьшает трение, снижает шумы.
Многофункциональные смазки на основе масла	<b>AT-44</b> Универсальная смазка	wcn11250150 wcn11250400 wcn15250005 wcn15250010 wcn15250030	150 мл (спрей) 400 мл (спрей) 5 л 10 л 30 л	AT-44 используется во всех отраслях промышленности и мастерских. По своей специальной формуле (крайне низкий коэффициент трения из-за высокого содержания тефлона) продукт сочетает в себе эффективность защиты от коррозии, очистки, вытеснения влаги, смазки и консервации.
	<b>Pneuma Lub</b>	wcn11260400	400 мл (спрей)	Специальная смазка для пневматических систем, содержащая большое количество тефлона. Обладает антикоррозионными действиями, защищает от влаги, консервирует.
	<b>W 44 T</b> Универсальная смазка	wcn11251400 wcn11251550 wcn15251005 wcn15251010 wcn15251030	400 мл (спрей) 500 мл 5 л 10 л 30 л	Благодаря специальной формуле и отличным характеристикам скольжения, защита от коррозии, водостойкость, смазка, консервация и очистка объединены в одном продукте. W 44 T обеспечивает хорошую защиту от атмосферных воздействий. По этой причине, она используется практически неограниченно в работе автомобилей, морских перевозок, электрических систем, сельского хозяйства, в быту и хобби.
	<b>Bio-Cut</b> Смазка для резки деталей	wcn11750400 wcn15750002 wcn15750005 wcn15750010 wcn15750030	400 мл (спрей) 250 мл (дозатор) 5 л 10 л 30 л	Обладает особенно высоким смазочным эффектом, что позволяет проводить резку и сверление на более высоких скоростях без сокращения срока службы инструментов.
	<b>Fitting Spray</b> Спрей для фурнитуры	wcn11560200	200 мл (спрей)	Средство для обслуживания и ухода за движущимися элементами окон, дверей и т.п. Снижает трение, износ и уменьшает скрип. Не содержит силикон, смолы, кислоты и растворители.
Разделительные смазки	<b>Силикон спрей</b>	wcn11350400 wcn15350005 wcn15350010 wcn15350030	400 мл (спрей) 5 л 10 л 30 л	Идеальная смазка и разделительное средство для рационального производства и обслуживания. В то же время, берет на себя функцию консерванта и ухода для пластика, резины и металла.
	<b>Разделительная смазка Спрей</b>	wcn11450400 wcn15450005 wcn15450010 wcn15450030	400 мл (спрей) 5 л 10 л 30 л	Разделительная смазка без силикона. Высококачественный материал с высоким смазочным эффектом, состоящий из натуральных продуктов, предотвращает прилипание к пластмассам, пресс-формам, металлам и инструментам.
Адгезивные смазки	<b>Смазка-спрей для тросов и цепей</b>	wcn11500400	400 мл (спрей)	Прозрачная смазка для постоянной работы внутри и снаружи всех видов сильно нагруженных цепей и стальных канатов. Предотвращает растяжение, трение и износ.
	<b>Топ-Лаб Спрей</b>	wcn11510400	400 мл (спрей)	Синтетическая прозрачная адгезивная смазка для постоянной смазки всех видов сильно нагруженных механических частей. Предотвращает трение и износ.
	<b>Адгезивная смазка сильного действия</b>	wcn11540400	400 мл (спрей)	Специальная смазка и защита от коррозии, даже для подводного применения. Эффективная защита от агрессивных жидкостей (например, морская вода, сточные воды) в море и при водных работах.
Восковые смазки	<b>Корро-защита спрей</b>	wcn11550400 wcn15550005 wcn15550010 wcn15550030 wcn15550200	400 мл (спрей) 5 л 10 л 30 л 200 л	Формирует сухой подобный воску защитный слой-плёнку, который обеспечивает длительную защиту металлических инструментов и изделий из металла.
Жировые смазки	<b>Универсальная смазка с молибденом</b>	wcn11530400	400 мл (спрей)	Устойчивая к высокому давлению долгосрочная смазка с молибденом. Надолго снижает трение и износ.
	<b>Белая жировая смазка спрей</b>	wcn11520400	400 мл (спрей)	Белая многоцелевая спрей-смазка для сильно нагруженных деталей. Из-за добавок, которые уменьшают износ и защищают от коррозии, достигается длительный срок службы изделий. По сравнению с прозрачными смазками визуальный контроль возможен в любое время.
	<b>Силиконовая жировая смазка NEW</b>	wcn26350085 wcn26350045 wcn26350100 wcn26350500 wcn26350925	85 г 450 г 1 кг 5 кг 25 кг	Силиконовая смазка с очень хорошей совместимостью к пластику. Подходит для вентиляционных систем, фитингов и механических уплотнений, пригодна для использования на чувствительных поверхностях, где возможен непреднамеренный контакт с пищевыми продуктами (NSF H1).

Название	Артикул	Фасовка	Основа	Описание	Применение
AL-T	wcn26600040 wcn26600100 wcn26600500 wcn26600925	400 г 1 кг 5 кг 25 кг	Загуститель Алюминиевый комплекс/ минеральное масло	Универсальная высокотемпературная смазка для долговременного применения в подшипниках качения и скольжения на всех скоростях, допустимых для смазки	Подшипники качения и скольжения, рычаги, направляющие скольжения, шлицевые валы, конвертеры
AL-M	wcn26400040 wcn26400100 wcn26400500 wcn26400925	400 г 1 кг 5 кг 25 кг	Li/Ca мыло/MoS2/ минеральное масло	Крепкая устойчивая к высокому давлению долговечная смазка с молибденом. Трение и износ снижаются в течение длительного времени.	Подшипники качения и скольжения, рычаги, направляющие скольжения, валы и шлицевые валы, рессоры, открытые зубчатых передач (прим. зубчатые венцы), червячные передачи
AL-W**	wcn26450040 wcn26450100 wcn26450500 wcn26450925	400 г 1 кг 5 кг 25 кг	Особое кальциевое мыло/минеральное масло	Специальная смазка и защита от коррозии. Подходит для подводного применения. Эффективная защита от агрессивных жидкостей (например, соленой воды, сточных вод) при водных работах.	Подшипники качения и скольжения, рычаги, направляющие, шлицевые валы, открытые зубчатые передачи (прим. зубчатые венцы), червячные передачи, цепи и тросы
AL-H*	wcn26500040 wcn26500100 wcn26500500 wcn26500925	400 г 1 кг 5 кг 25 кг	Загуститель Aluminium complex soap/ полиальфаолефин	Высокотемпературная смазка без запаха и вкуса специально для применения в пищевой отрасли. Сертификат NSF*.	Все узлы, требующие смазки в отрасли пивоварения и изготовления напитков, скотобойни и консервные фабрики, предприятия общественного питания
AL-F*	wcn26550040 wcn26550035 wcn26550100 wcn26550500 wcn26550925	400 г 350 г 1 кг 5 кг 25 кг	Литиевое мыло/ минеральное масло	Универсальная высокопроизводительная смазка для смазывания подшипников качения и скольжения, для всех точек смазки. Для использования в пищевой промышленности. Сертификат NSF*.	Упаковочные машины, машины в текстильной и швейной промышленности, механические узлы и детали машин в молочной, пивоваренной отраслях, крупных бойнях, предприятиях общественного питания и т.д.

\* NSF-H1 LMBG Секция 31 и Секция 21

\*\*Стандарт Федеральных вооруженных сил Германии TL 9150-0066, Спецификация NATO G-460



# СМАЗЫВАЮЩИЕ СОСТАВЫ

Применение	Цвет/Запах	Устойчивость к температурам	Срок годности/мес.
Направляющие, конвейерные ленты, транспортные ролики и желоба, замки и петли, режущие инструменты и упаковочные машины. Непрерывная смазка для валов в пластиковых подшипниках. Водостойкое покрытие. Используется вместо силикона и везде, где масло или смазки не разрешаются или нежелательны.	бесцветный/запах растворителя	-180 ... +250	24
Ходовые шины и направляющие, конвейерные ленты, ролики и желоба, покрытие на режущий инструмент, погрузочные мосты, секционные ворота, рольставни, подъемные платформы. Альтернатива силиконовым смазкам. Используется везде, где масло или жир смазочных материалов запрещены или нежелательны.	черный/практически без запаха	-185 ... +400	
Ослабляет «прилипшие» болты, гайки и пр. Вытесняет влагу из электрических проводов. Предотвращает утечку тока и облегчает запуск влажного двигателя. Устраняет скрипящие шумы на петлях направляющих, подшипниках и всех видах соединения и муфт. Очищает загрязненные поверхности и образует тонкую, нежирную пылеотталкивающую пленку.	желтоватый/ванильный	-50 ... +210	
Применяется для смазывания всех движущихся частей в пневматических системах. Можно использовать на инструментах в режиме эксплуатации оборудования.	желтый/запах ванили	-50 ... +210	
Ослабляет «прилипшие» резьбовые соединения, болты, арматуру и клапаны, проникает и растворяет ржавчину, вытесняет влагу из электрических контактов, предотвращает утечку тока и облегчает запуск влажного двигателя. Устраняет писк и скрип петель, направляющих, подшипников и всех видов соединений и муфт. Очищает загрязненные поверхности металла и образует прочную тонкую нежирную пленку, которая не притягивает пыль.	желтоватый/ванильный	-50 ... +210	
Сверление и точение, фрезерная обработка, раскрой и штамповка, нарезание резьбы всех видов стали.	бесцветный/практически без запаха	до + 200	12
Фурнитуры окон, дверей, ворот и т.п., поворотные-откидные и доводящие фурнитуры, замки и петли.	прозрачный/практически без запаха	-25 ... +120	24
Предотвращает прилипание остатков клея на прессах и направляющих, предотвращает прилипание товаров на ленточных конвейерах, каналах и направляющих. Защита электрических контактов от влаги. Уход для резины, пластика и металлических деталей. Защищает резиновые детали от хрупкости, замораживания и прилипания. Позволяет ставням, направляющим сидений и роликам ремней безопасности работать бесперебойно.	бесцветный/запах растворителя	-50 ... +250	
Переработка пластмасс, литье под давлением, сжатие и вакуумная формовка.	бесцветный/запах растворителя	-20 ... +130	
Все виды цепей и стальных канатов, шестеренчатые и червячные пары, быстро движущиеся части машины, соединения и муфты, ролики и шариковые подшипники.	бесцветный/минеральное масло	-40 ... +200	
Болты с высокой нагрузкой, шестерни и червячные пары, быстро движущиеся части машины, соединения и муфты, ролики и шариковые подшипники.	бесцветный/минеральное масло	-40 ... +200	
Ролики и подшипники скольжения, рычаги и направляющие, открытые передачи (например, зубчатые венцы), судовые краны и домкраты, контейнеры и прицепная техника.	бежевый/практически без запаха	-25 ... +80	24
Предназначен для внутреннего хранения и транспортировки различным транспортом. Долговременно консервирует все металлические изделия.	серый/без запаха	-20...+50	
Ролики и подшипники скольжения, шарниры, рычаги и направляющие, распределители, пружины, открытые передачи (например, зубчатые венцы), червячные пары.	черный/практически без запаха	-20 ... +120	
Долговременная смазка стержней и зубчатых колес, роликовые и шариковые подшипники, петли и направляющие, все виды соединений и муфт.	белый/запах растворителя	-20 ... +150	
Подходит для смазки пластиковых и резиновых деталей, уплотнений, смазочных клапанов, фитингов, для оборудования и установок, для подшипников с медленным вращением и в качестве вспомогательного устройства для уплотнительных колец.	бесцветный/без запаха	-50 ... + 200	

Назначение консистенции (DIN 51818)	Устойчивость к влаге (DIN 51807)	Устойчивость к температурам	VKA Test (DIN 51350)		Значение скорости (ka * n * dm)	Пенетрация перемешанной смазки (DIN SO 2137)	Точка конденсации (IP 396)	Кинематическая вязкость		Тест на коррозию EMCOR (DIN 51802)	Плотность при +20°C (DIN 5175)	Цвет/Запах	Срок годности/мес.	
			Напряжение при сварке	Товарная нагрузка				Объем сферического сегмента (1 мин./1000 N)	+ 40°C					+ 100°C
NLGI-класс 2	0-90	-25...+190°C	2400 N	2200 H	2,0 мм	400 000	265-295 1/10 мм	>210 С	≈ 230 кв.мм/с	≈ 16 кв.мм/с	0/0	0,94 г/см <sup>3</sup>	темно-коричневый/минеральное масло	24 мес
NLGI-класс 2	1-90	-20...+120°C	3200 N	3000 H	0,5 мм	250 000	265-295 1/10 мм	>170 С	185 кв.мм/с	≈ 14 кв.мм/с	0/0	0,92 г/см <sup>3</sup>	черный/минеральное масло	
NLGI-класс 1-2	0-40	-25...+80°C	3400 N	3200 H	0,7 мм	350 000	285-315 1/10 мм	>100 С	100 кв.мм/с	≈ 9 кв.мм/с	0/0	0,94 г/см <sup>3</sup>	бежевый/минеральное масло	
NLGI-класс 1	1-90	-40...+160°C	1800 N	1700 H	0,6 мм	400 000	310-340 1/10 мм	>200 С	400 кв.мм/с	≈ 40 кв.мм/с	1/1	0,93 г/см <sup>3</sup>	желто-белый/практически без запаха	
NLGI-класс 1	1-90	-30...+120°C	3600 N	3400 H	0,8 мм	350 000	280+15 1/10 мм	>190 С	100 кв.мм/с	≈ 9 кв.мм/с	0/0	0,90 г/см <sup>3</sup>	белый/практически без запаха	



# АНТИКОРРОЗИОННЫЕ СОСТАВЫ

## Цинковые спреи



**Цинковые спреи** обеспечивают надежную катодную антикоррозионную защиту длительного действия для любых металлических поверхностей, в том числе обработанных методом горячего цинкования.

Мельчайшие цинковые хлопья, присутствующие в составе **Цинковых спреев** образуют быстросохнущий, прочный, защитный слой, устойчивый к любым погодным условиям и агрессивному воздействию окружающей среды. Стойкость покрытия к соляному туману от 450 до 1050 часов (DIN 50021/53167), а термостойкость доходит до + 500°C.

Благодаря чистому пигменту цинка, образующему при контакте с воздухом оксид цинка, **Цинковые спреи** имеют способность к «самовосстановлению», заново заполняют дефекты покрытий (царапины, сколы, отслаивание) и предотвращают в них развитие повторной коррозии.

### Применение:

- для восстановления защитного покрытия оцинкованных деталей, таких как: трубы, резервуары, панели и т.д.,
- для высококачественной антикоррозионной грунтовки деталей,
- для заделки, восстановления и защиты сварных швов, стыков, мест сверления;
- в качестве проводящего промежуточного слоя при точечной сварке;
- для долговременной, универсальной, антикоррозионной защиты металла.



	Цинк Спрей	Цинк Спрей яркий цвет	Цинк-Гальва Спрей <b>NEW</b>
Цвет	RAL 9006, цвет горячих гальванизированных поверхностей	RAL 9006, цвет свежих горячих гальванизированных поверхностей	RAL 9006, цвет горячих гальванизированных поверхностей
Применение	В помещении и на открытом воздухе		
Связующий агент	Алкидно-стирольная смола		
Пигмент	Хлопьевидные (чешуйчатые) пигменты цинка и алюминия		
Чистота пигмента	Около 99,9% Zn и 99,9 Al	Около 99,9% Zn и 99,5 Al	Около 94% Zn и 99,5 Al
Содержание металла в сухой пленке	Около 70%	Около 70%	Около 51%
Удельный вес	1,1 – 1,3 г/см <sup>3</sup>	1,0 – 1,2 г/см <sup>3</sup>	0,9 – 1,0 г/см <sup>3</sup>
Температура нанесения	от +5 до +35°C, оптимальная от +18 до +25°C		
Расход	150 мл/м <sup>2</sup> , нанесение крест-накрест		
Толщина покрытия	30-50 мкм	20-40 мкм	20-40 мкм
Высыхание до отлипа (+20°C)	15 мин.		
Полное отверждение (+20°C)	12 ч.		
Лакировка/ повторное окрашивание (+20°C)	24 ч.		
Устойчивость к истиранию	Износостойкий		
Решетчатый надрез по DIN 53151 / ISO 2409 для определения прочности сцепления покрытий	GT 0	GT 0 до GT 1	
Стойкость к соляному туману ISO 9227	> 1050 ч.	> 550 ч.	> 450 ч.
Испытание сгибом на стержне DIN EN ISO 1519	Без образования волосяных микротрещин		
Наружное покрытие	Не требуется		
Устойчивость к температурам после полного отверждения	от -20 до +500°C	от -50 до +300°C	от -50 до +300°C
Срок годности	24 месяца		
Артикул	wcn11000400	wcn11001400	wcn11005400
Объем	400 мл		





# АНТИКОРРОЗИОННЫЕ СОСТАВЫ

## Средство защиты от коррозии 2000 PLUS

**Средство защиты от коррозии 2000 PLUS** – специальное покрытие на основе оксида железа, обеспечивающее устойчивую защиту металлических поверхностей от коррозии и атмосферных воздействий.

Присутствующие в составе спрея хлопьевидные металлические пигменты высокой чистоты образуют стойкий защитный слой, предотвращающий коррозию и проникновение влаги.

**Средство защиты от коррозии 2000 PLUS** выдержал испытания на воздействие соляным туманом более 2 000 часов. В результате устойчивость к воздействию атмосферных условий более 20 лет (C5-M категория коррозии, ISO 12 944 часть 2). Используется везде, где металлические конструкции и сооружения, подвергающиеся агрессивному воздействию окружающей среды и экстремальным погодным условиям, должны быть надежно защищены и иметь аккуратный (эстетический) внешний вид.

**Предохраняет от ржавчины детали и поверхности подверженные наибольшему коррозионному риску, такие как:**

- сварные швы, резьба, болты, гайки,
- стальные конструкции, решетки, перила, заборы,
- железные рельсы, ворота, лампы уличного освещения,
- металлические башни, реконструируемые поверхности.

**Применение:**

- машиностроение,
- железнодорожный транспорт,
- сельское хозяйство,
- строительство металлоконструкций.



Артикул	wcn11012400 (400 мл) антрацит wcn11013400 (400 мл) серебристо-серый
Цвет	Антрацит DB703 Серебристо-серый DB701
Применение	В помещении и на открытом воздухе
Связующий агент	Акриловая смола
Пигмент	Пластичный гематит
Чистота пигмента	> 90% оксида железа
Содержание металла в сухой пленке	Около 58%
Удельный вес	1,3 – 1,4 г/см <sup>3</sup>
Рекомендуемая грунтовка	Не требуется
Температура нанесения	+5 до +35°C, оптимальная +18 до +25°C
Расход	160 мл/м <sup>2</sup> при 1½ крест-накрест
Толщина покрытия	60-80 мкм при 1½ крест-накрест
Стойкость к пыли	Через 30 мин.
Полное отверждение	24 ч.
Повторное окрашивание	Через 24 ч.
Устойчивость к истиранию	Износостойкий
Решетчатый надрез по DIN 53151 / ISO 2409 для определения прочности сцепления покрытий	GT 0 до GT 1
Стойкость к соляному туману ISO 9227	> 2000 ч.
Испытание сгибом на стержне DIN EN ISO 1519	Без образования волосяных микротрещин
Наружное покрытие	Не требуется
Устойчивость к температурам	-50 до +300°C
Срок годности	24 мес.



Обеспечивают долговечную, антикоррозионную и декоративную защиту металлических поверхностей. Смесь природных и синтетических смол с пигментами: цинка, алюминия, меди, нержавеющей стали, латуни и т.д.

Могут применяться внутри и снаружи помещений для осуществления ремонтных и косметических работ. Обладают устойчивостью к агрессивным средам, повышенным температурам и давлению.

## Антикоррозионные составы

Продукт:	Защитное цинковое покрытие (пастообразное)	Защитная цинковая грунтовка	Цинк Спрей Быстросохнущая антикоррозионная грунтовка для металлических поверхностей	Цинк Спрей яркий цвет Быстросохнущая антикоррозионная грунтовка для металлических поверхностей	Цинк-Гальва Спрей цвет горячей гальванизации <b>NEW</b>	Цинк-Алюминий Спрей Быстросохнущая антикоррозионная грунтовка для металлических поверхностей	Алюминий Спрей А-100	
Артикул, фасовка:	wcn15001750 (банка 750 мл) wcn15001375 (банка 375 мл)	wcn15000375 (банка 375 мл), wcn15000750 (банка 750 мл)	wcn11000400-34 (баллон 400 мл)	wcn11001400 (баллон 400 мл)	wcn11005400 (баллон 400 мл)	wcn11002400 (баллон 400 мл)	wcn11050400 (баллон 400 мл)	
Основа:	Алкидно-стирольная смола и пластинчатые пигменты цинка и алюминия размером D50 25µm, частота пигментов Al 99,5% и Zn 99,9% эффект черепицы	Эфир эпоксидной смолы и пигменты цинка размером D50 4µm, частота пигментов около 98,5%	Алкидно-стирольная смола и хлопьевидные пигменты цинка и алюминия (более 90%)	Модифицированная алкидно-стирольная смола и хлопьевидные пигменты цинка и алюминия (более 90%)	Алкидно-стирольная смола и хлопьевидные пигменты цинка и алюминия (94%)	Акриловая смола и хлопьевидные пигменты цинка-алюминия и алюминия (не менее 99,5% цинка, не менее 94% алюминия)	Акриловая смола и хлопьевидные алюминиевые пигменты (не менее 99,5%)	
Применение:	Применяется внутри и снаружи помещений для нанесения прочного, антикоррозионного покрытия на металлические поверхности, для антикоррозионной защиты сварных швов; для ремонта поврежденных оцинкованных покрытий			Для сварных швов; для ремонта поврежденных оцинкованных покрытий; для придания эстетического вида оцинкованной поверхности	Внутри и снаружи помещений. Устойчив к истиранию, высокой температуре.	Применяется внутри и снаружи помещений. Устойчив к агрессивным средам.	Применяется внутри и снаружи помещений. Устойчив к истиранию, высокой температуре и агрессивным средам	
Цвет	Цвет горячих гальванизированных поверхностей/металлический блеск	Цинково-серый/Матовый	RAL 9006, цвет горячих гальванизированных поверхностей	RAL 9006, цвет горячих гальванизированных поверхностей	RAL 9006, цвет горячих гальванизированных поверхностей	RAL 9006, цвет горячих гальванизированных поверхностей	Матовый алюминий-металлик	
Испытания на стойкость к соляному туману DIN 50021/53167	более 200 часов	более 400 часов	более 1050 часов	более 550 часов	более 450 часов	более 450 часов	-	
Рекомендуемый грунт	не требуется	не требуется	не требуется	Цинк Спрей	Цинк Спрей	Цинк Спрей	Цинк Спрей	
Расход, мл/м <sup>2</sup>	120 мл/м <sup>2</sup> 30 мк	120 мл/м <sup>2</sup> 30 мк	150 мл/м <sup>2</sup> 30-50 мк	150 мл/м <sup>2</sup> 20-40 мк	150 мл/м <sup>2</sup> 20-40 мк	150 мл/м <sup>2</sup> 20-40 мк	120 мл/м <sup>2</sup> 25-35 мк	
Толщина покрытия, мк								
Время высыхания, мин	Сухое высыхание	60 минут	30 минут	30 минут	15 минут	15 минут	15 минут	10 минут
	Затверждение Покраска	2880 минут	2880 минут	720-1440 минут	720 минут	720 минут	720 минут	240-360 минут
Устойчивость к температурам	от -50 до +240°C	от -50 до +400°C	от -50 до +500°C	от -50 до +300°C	от -50 до +300°C	от -50 до +300°C	от -50 до +800°C	
Срок годности	12-18 мес.	12-18 мес.		24 мес.				



# АНТИКОРРОЗИОННЫЕ СОСТАВЫ

Алюминий Спрей А-400 бриллиант	Нержавеющая сталь Спрей	Хром-Серебро Спрей блестящее поверхностное покрытие	Медь Спрей Декоративное и защитное покрытие.	Золото Спрей Декоративное и защитное покрытие	Латунь Спрей Декоративное и защитное покрытие.	Средство защиты от коррозии 2000 PLUS	Средство защиты от коррозии 2000 PLUS
wcn11051400 (баллон 400 мл)	wcn11100400 (баллон 400 мл)	wcn11103400 (баллон 400 мл)	wcn11101400 (баллон 400 мл)	wcn11105400 (баллон 400 мл)	wcn11102400 (баллон 400 мл)	wcn11012400 (баллон 400 мл)	wcn11013400 (баллон 400 мл)
Углеводородная смола и хлопьевидные алюминиевые пигменты (не менее 99,5%)	Акриловая смола и пигменты нержавеющей стали (не менее 98%)	Природная смола и хлопьевидные алюминиевые пигменты (не менее 99,5%)	Акриловая смола и пигменты меди (не менее 99,9%)	Акриловая смола и металлические пигменты золотого цвета (не менее 99,9%)	Акриловая смола и пигменты латуни (не менее 99,9%)	Алкидная смола и пластинчатый гематит (более 90% оксида железа)	Алкидная смола и пластинчатый гематит (более 90% оксида железа)
Применяется внутри и снаружи помещений. Устойчив к высокой температуре и агрессивным средам. Имеет исключительный блеск	Применяется внутри и снаружи помещений. Устойчив к агрессивным средам!	Применяется для придания эстетического вида хромированным поверхностям	Применяется внутри и снаружи помещений, для придания эстетического вида поверхности. Устойчив к агрессивным средам, не окисляется			Защитный грунт	Защитный грунт
Блестящий алюминий	RAL 9007, Матовый металлик-нержавеющая сталь	Алюминий блестящий	Матовый медный металлик	Матовый золотой металлик	Матовый латунный металлик	Темно-серый	Серебристо-серый
-	более 200 часов	-	-	-	-	более 2000 часов	более 2000 часов
Цинк Спрей							
120 мл/м <sup>2</sup> 10-15 мк	120 мл/м <sup>2</sup> 20-30 мк	150 мл/м <sup>2</sup> 10-20 мк	120 мл/м <sup>2</sup> 20-30 мк			160 мл/м <sup>2</sup> 60-80 мк	160 мл/м <sup>2</sup> 60-80 мк
10 минут						30 минут	30 минут
240 минут	240-360 минут	240 минут	240-360 минут			1440 минут	1440 минут
от -50 до +800°C	от -50 до +300°C	от -50 до +400°C	от -50 до +400°C	-50 до +300°C	от -50 до +400°C	от -50 до +300°C	от -50 до +300°C
24 мес.							

# ТЕХНИЧЕСКИЕ СОСТАВЫ

## Cleaner S

### Универсальный очиститель

**Cleaner S** – обезжиривает и очищает любые металлы, стекло, керамику и большинство пластмасс. Удаляет загрязнения, смолы, масла и жиры. Рекомендуется для качественной подготовки поверхностей перед такими операциями как: склеивание, фиксация, окраска, нанесение защиты. Отличительным преимуществом **Cleaner S** является отсутствие едкого запаха и испарение без осадка.

Специальный распылительный клапан позволяет использовать очиститель в перевернутом состоянии.

Очиститель может размягчать термопласты, такие как ПВХ, органическое стекло (PMMA), полистирол и т. д., а также простые ЛКМ.



### Применение

#### Для подготовки поверхностей перед:

- склеиванием, фиксацией, герметизацией, нанесением защиты, покраской,

#### Очистка и обезжиривание:

- поверхностей от застарелых консервационных смазок без механического воздействия (железнодорожные вагоны, автомобили, детали крупногабаритного оборудования, цистерны, емкостное оборудование, оборудования нефтяной отрасли),
- тормозов (бара банных и дисковых тормозов, накладок, тормозных колодок, цилиндров, пружин и втулок),
- механизмов сцепления (фрикционных накладок и двигателей сцепления),
- деталей двигателя (карбюратора, бензонасоса, масляного насоса, коробки передач и т.д.),
- перед нанесением средств, где требуется обезжиренное основание.

Артикул	wcn11202500 (500 мл) wcn15200005 (5 л) wcn15200010 (10 л) wcn15200030 (30 л)
Цвет	Бесцветный
Запах	Цитрусовый
Особенности	Испаряется без осадка
Очиститель в канистрах может использоваться для нанесения с помощью	WSD 400, WSP 1500
Срок годности	Мин. 24 мес.



## Очиститель пенный для пищевой промышленности



**Пенный очиститель** – универсальное средство для очистки и обезжиривания водостойких поверхностей; для удаления загрязнений на пластиковых, стеклянных и текстильных поверхностях.



### Предназначен для:

- очистки конвейерных лент, находящихся в контакте с продуктами питания,
- удаления загрязнений в корпусах станков,
- очистки баков, экранов, дисплеев управления, навигационных приборов,
- удаления масел и жиров,
- удаления отпечатков пальцев, следов насекомых, сажи, никотина и т.п.

### Применение:

- пищевая промышленность,
- фармацевтическая промышленность,
- косметическая промышленность.

Артикул	wcn11209400 (400 мл)
Цвет	Белый
Запах	Цитрусовый
Срок годности	24 мес.





## ТЕХНИЧЕСКИЕ СОСТАВЫ

### Био-защита для сварки

**Био-защита для сварки** – защитные средства для очистки и поддержания чистоты сварочных сопел, защиты от брызг, без нарушения сварочного шва.

При нанесении **Био-защита для сварки** образует твердую пленку, которая не содержит силиконы, хлоруглероды, растворители и не оказывает влияние на микроструктуру, прочность и химический состав сварного шва.

#### Преимущества:

- исключает трудоемкие слесарные операции по зачистке околошовных зон,
- обеспечивает сплошную защиту при сварке,
- операции горячей гальванизации, воронения, анодирования стали возможны без предварительной очистки поверхности,
- легкое использование в труднодоступных местах и на наклонных поверхностях.

#### Применение:

- машиностроение,
- металлургия,
- строительная отрасль,
- добывающая отрасль,
- агропромышленный комплекс.



### Химический ключ спрей

**Химический ключ спрей** – ослабляет и разделяет все виды ржавых резьбовых соединений. Начинает работать в течение нескольких секунд.

Не содержит минеральное масло, силикон, жир, таким образом испаряется без остатка и не оставляет следов. Обработанные поверхности могут быть окрашены в течение нескольких минут.

#### Преимущества:

- создает «эффект замораживания» материала, подвергшегося коррозии,
- глубоко проникает в тончайшие зазоры, созданные холодной усадкой, благодаря его высокому капиллярному эффекту,
- кристаллы ржавчины разъединяются внутри соединений, нейтрализуется связь между слоями ржавчины,
- не содержит минеральное масло, силикон, жир, испаряется без остатка и не оставляет следов,
- обработанные поверхности могут быть окрашены в течение нескольких минут.

#### Применение:

- ремонт и обслуживание автомобилей, строительной, сельскохозяйственной техники,
- морская индустрия,
- нефтяная и газовая промышленность,
- химическая промышленность,
- энергетика,
- тяжелая и горнодобывающая промышленность.



Технические данные для спрей-баллона	
Артикул	wcn11700400 (400 мл)
Цвет	Бесцветный
Запах	Растворителя
Особенности	Не содержит силикон, проверен SLV
Срок годности	Мин. 24 мес.
Технические данные для канистры	
Артикул	wcn15050005 (5 л) wcn15050010 (10 л) wcn15050030 (30 л)
Цвет	Молочный
Запах	Почти без запаха
Диапазон рабочих температур	+5 до +90°C
Особенности	Не горит, не содержит силикон, проверен SLV
Может использоваться для нанесения с помощью	WSD 400, WSP 1500
Срок годности	Мин. 24 мес.

Артикул	wcn11151400 (400 мл)
Цвет	Синий
Запах	Растворителя
Срок годности	12 месяцев



Технические составы WEICON обеспечивают качественную подготовку поверхности перед обработкой, помогают в очистке и обезжиривании, а также защищают и ухаживают за обработанными поверхностями при дальнейшей эксплуатации.

Технические спреи используются практически во всех отраслях современной промышленности и являются незаменимыми составляющими в ежедневной работе.

	Продукт	Артикул	Фасовка	Применение	Цвет/Запах	Срок годности, мес.	
Очистка и обезжиривание	<b>Workshop-Cleaner</b> Универсальный щелочной очиститель	wcn15205500 wcn15205005 wcn15205010 wcn15205030	500мл 5л 10л 30л	Очищает и обезжиривает поверхности металлов, пластмассы, стекла, керамики и дерева. Эффективно очищает жиры, масла, смолы, нагар, воск, никотин, следы насекомых, битум и деготь. Не содержит растворителей, эмульгаторов и фосфатов. Биологически разлагается в соответствии с нормами ЕС. При определенном использовании выполняет требования закона пищевых продуктов повседневного потребления (LMBG). Высоко концентрирован, можно разводить водой в порции до 1:40	Голубой/ Почти без запаха	24	
	<b>Cleaner S</b> Универсальный очиститель	wcn11202500 wcn15200001 wcn15200005 wcn15200010 wcn15200030 wcn15200190	500мл (спрей) 1л 5л 10л 30л 190л	Обезжиривает и очищает материалы – металл, стекло, керамику, пластмассу. Удаляет даже сильные масляные загрязнения и смазки. Рекомендуется для подготовки поверхности перед склеиванием, фиксацией, нанесением защиты. Быстро выветривается и испаряется без осадка	Бесцветный/ Цитрусовый		
	<b>Очиститель поверхностей</b>	wcn15207005 wcn15207010 wcn15207030	5л 10л 30л	Идеальный продукт для подготовки поверхности перед проведением работ. Отлично подходит для очистки и обезжиривания. Кроме того, подходит для удаления следов от этикеток и наклеек	Бесцветный/ Цитрусовый		
	<b>Мульти-пена спрей</b>	wcn11200400	400мл (спрей)	Мощный универсальный очиститель для металлов, пластмасс, лакированных поверхностей, стекла, плиток, текстиля, ковров и мягкой обивки	Белый/ Цитрусовый		
	<b>Очиститель пенный для пищевой промышленности NEW</b>	wcn11209400	400 мл (спрей)	Очищает и обезжиривает водостойкие поверхности. Сертифицирован для применения в пищевой, фармацевтической, косметической промышленности.	Белый/ Цитрусовый		
	<b>Очиститель от клея и герметика</b>	wcn11202400	400мл (спрей)	Быстро и легко растворяет и удаляет остатки отвердевших герметиков и клеев, а также лаков и красок, даже с вертикальных поверхностей	Молочный/ Запах растворителя		12
	<b>Удалитель наклеек</b>	wcn11206500 wcn15206005 wcn15206010 wcn15206030	500мл (спрей) 5л 10л 30л	Для легкого и быстрого удаления бумажных наклеек и остатков клея (включает специальную лопаточку)	Бесцветный/ Цитрусовый		24
	<b>Очиститель тормозов</b>	wcn11203400 wcn15201005 wcn15201010 wcn15201030	400мл (спрей) 5л 10л 30л	Универсальный очиститель специально для автомобильного сектора. Предназначен для быстрой очистки и обезжиривания тормозных дисков. В отличие от обычных растворителей очиститель тормозов WEICON испаряется без остатка	Бесцветный/ Цитрусовый		
	<b>Очиститель литевых форм</b>	wcn11203450 wcn15203505 wcn15203510 wcn15203530	400мл (спрей) 5л 10л 30л	Очиститель литевых форм, на основе высокоактивных органических растворителей (испаряется, не оставляя остатков). Предназначен для удаления загрязнений жира, воска, масел, копоти и т. д.	Бесцветный/ Цитрусовый		
	<b>Очиститель пластика</b>	wcn11204400	400мл (спрей)	Это идеальный продукт для очистки и обезжиривания чувствительных глянцевых поверхностей пластика. Кроме того он подходит для удаления следов от этикеток и наклеек	Бесцветный/ Цитрусовый		
	<b>Очиститель от нагара</b>	wcn11205400	400мл (спрей)	Специально разработан для удаления жиров, масел, сажи и другой грязи на горелках. Испаряется без осадка	Бесцветный/ Цитрусовый		
	<b>Очиститель мониторов</b>	wcn11208200	200мл (спрей)	Очиститель экранов и мониторов. Идеальный продукт для очистки даже чувствительных пластиковых и стеклянных поверхностей. Удаляет грязь, пыль, жирный и никотиновый налет. Очищает тщательно, не оставляя разводов	Белый/ Почти без запаха	24	
	<b>Цитрусовый очиститель</b>	wcn11217400 wcn15210005 wcn15210010 wcn15210030	400мл 5л 10л 30л	Очиститель удаляет быстро, бережливо и эффективно такие загрязнения, как остатки жира и масла, смолу, остатки клея клеящей ленты или наклеек, незастарелый силиконовый герметик и полиуретановую пену, перманентный маркер и прочие загрязнения. В промышленности и производстве подходит для очищения машин и сооружений, оборудования точной механики, высокоточных устройств, а также при производстве окон, на общественных предприятиях, в транспортных средствах, в школах, автопарках, строительных предприятиях и т.д.	Бесцветный/ Цитрусовый		
	<b>Спрей для контактов</b>	wcn11152400	400мл (спрей)	Эффективно и мягко снимает слои окислов железа, загрязнений любого рода и вытесняет влагу. Средство не проводит электрический ток и совершенно не оставляет следов, что делает его идеальным для применения в качестве спрей-очистителя практически в любых условиях. Область применения: переключатели, реле приборов, головок накопителей, чувствительных контактов в видео- и магнитных головках	Бесцветный/ Запах растворителя		
	<b>Очиститель электроконтактов</b>	wcn11210400 wcn15212005 wcn15212010 wcn15212030	400мл (спрей) 5л 10л 30л	Предназначен для быстрой и эффективной чистки грязных и окисленных контактов всех типов. Специальная формула с мощным растворителем удаляет слои оксидов или сульфидов, продуктов горения, а также смолу и копоть с электротехнических и механических частей приборов, переключателей, датчиков и т. п., снижает потери напряжения и увеличивает проводимость	Бесцветный/ Запах растворителя		
<b>Удалитель ржавчины и спрей для контактов</b>	wcn11150400 wcn15150005 wcn15150010 wcn15150030	400мл (спрей) 5л 10л 30л	Разделитель ржавчины и очиститель контактов с 6-кратной функцией: ослабляет ржавчину, вытесняет влагу, обеспечивает контакт, защищает от коррозии, смазывает контактные поверхности, ухаживает за металлом. Помощь в любом ремонте и обслуживании	Бежевый/ Запах бензина			
<b>Ослабление ржавчины</b>	<b>Очиститель для элементов оборудования и запасных частей</b>	wcn11201500 wcn15211005 wcn15211010 wcn15211030	500мл (спрей) 5л 10л 30л	Быстрая и эффективная очистка всех типов узлов, агрегатов, элементов конструкции и инструментов. Очищает масло, смазку и другие виды загрязнений с любых металлических деталей. Применяется в автомастерских на сильнозагрязненных участках: чистка тормозов, сцеплений, деталей двигателей и т. п.	Бесцветный/ Минеральное масло		



# ТЕХНИЧЕСКИЕ СОСТАВЫ

	Продукт	Артикул	Фасовка	Применение	Цвет/Запах	Срок годности, мес.
Ослабление ржавчины	Химический ключ спрей	wcn11151400	400мл (спрей)	Химический ключ освобождает от ржавчины резьбовые соединения в течение нескольких секунд уникальным двойным действием: эффект холодного сокращения и капиллярный эффект. Не содержит минеральных масел, силиконов и жиров, работает без осадка	Прозрачный/ Запах растворителя	12
	Преобразователь ржавчины	wcn11155400	400 мл (спрей)	Преобразователь ржавчины на основе эпоксидной смолы останавливает процесс коррозии поверхности и служит основой для базового и последующего покрытий	Бежевый / Запах смолы	
Защита и уход	Metal-Fluid Средство по уходу за металлами	wcn115580100 wcn11580400 wcn115580700 wcn115580005 wcn115580010 wcn115580030	100мл 400 мл (спрей) 700 мл 5 л 10 л 30 л	Средство по уходу за металлами. Чрезвычайно эффективный продукт на основе воска для внутренних работ, защиты и очистки матовых и полированных металлических поверхностей, таких как: нержавеющая сталь, алюминий, хром, цветные металлы и т. д. Подходит для керамики, дерева, стекла и пластмасс	Молочный/ Почти без запаха	
	Средство по уходу за пластиком (авто)	wcn11400400	400 мл (спрей)	Освежает пластмассовые поверхности и создает эффект блеска. Долгое время препятствует загрязнению и налипанию пыли на поверхность	Бесцветный/ Цитрусовый	
	Спрей уход за нержавеющей сталью	wcn11590400 wcn115590005 wcn115590010 wcn115590030	400 мл (спрей) 5 л 10 л 30 л	Специально для очистки, ухода и защиты матовых, и полированных поверхностей из нержавеющей стали. Для внутренних и наружных работ. Обладает антистатическим действием. Очищает металлические поверхности от загрязнений. Образует специальное антистатическое, абсолютно прозрачное покрытие, которое предохраняет от возможных загрязнений	Бесцветный/ Почти без запаха	
	Удалитель жвачек	wcn11630400	400 мл (спрей)	Удаляет даже старую жевательную резинку или моделирующие остатки глины. Жевательная резинка будет заморожена и может быть немедленно отделена без повреждения текстиля или покрытия пола	Почти без запаха	
	Очиститель Visor Cleaner Для чувствительных пластиковых и стеклянных поверхностей	wcn11211200	200 мл (спрей)	Очиститель специально разработан для очистки и ухода за чувствительными пластиковыми и стеклянными поверхностями: козырьки всех видов; сварочные щитки и очки; Eye-защиты и защитные очки; пластиковые корпуса на станках с ЧПУ, принтеры, сканеры и другие пластмассовые и стеклянные поверхности от различных загрязнений: никотин, пыль, жиры, насекомые и т.д. Состав обладает антистатическим и осветляющим действием	Почти без запаха	
	Спрей сжатый воздух	wcn11620400	400 мл (спрей)	Используется там, где невозможно применять традиционные способы очистки от пыли. Он позволяет осуществлять сухую, бесконтактную очистку даже в труднодоступных местах на чувствительных поверхностях	Почти без запаха	
	Защитная пена для рук	wcn11850200	200 мл (спрей)	Создает невидимую, не жирную и водостойкую защитную пленку, которая не позволяет загрязнениям различного рода проникнуть в поры кожной поверхности. Это покрытие защищает кожу от раздражающих и вредных веществ и агрессивных химических соединений. В то же время, позволяет коже рук «дышать». После использования легко смывается мыльной водой не оставляя следов загрязнений. Благодаря специальным добавкам липосомов, ухаживает за кожей рук	Белый/ Без запаха	
Защита и контроль	Шлиф-защита для алюминия	wcn11451400	400 мл (спрей)	Защита шлифовального круга от алюминиевой пыли. Размывает алюминиевые остатки и препятствует загрязнению пор шлифовальных средств. Срок службы диска значительно продлевается (до 350%), образец шлифовки улучшается	Бесцветный/ Запах растворителя	24
	Спрей для приводных ремней	wcn11511400	400 мл	Предназначен для обработки высоконагруженных приводных ремней. Предотвращает и устраняет проскальзывание ремней и скрип при их работе. Проникает глубоко в поры и придает эластичность детали. Повышает эффективность силы тяги. Предотвращает статическую электризацию. Уберегает ремни и ременные шкивы от износа. Применяется для всех видов приводных ремней: холодильных агрегатов, агрегатов аварийного электропитания, узлов двигателя, насосах, компрессорах и т.д.	Бесцветный / Запах растворителя	
	Спрей для быстрого старта	wcn11660400	400 мл	Предназначен для запуска двигателя при низких температурах, запуска двигателя в сырую погоду и после долгого простоя двигателя. Мягко воздействует как на аккумулятор, так и на двигатель, и предотвращает образование льда в карбюраторе. Применяется в автомобилях, строительной и сельскохозяйственной технике, в двухтактных двигателях (цепные пилы, газонокосилки и т.д.), в двухтактных и четырехтактных наружных и внутренних двигателях (лодочные моторы), в двухколесных транспортных средствах (мотоциклы и мотороллеры)	Бесцветный / Запах растворителя	
	Замораживающий спрей	wcn11610400	400 мл (спрей)	Замораживающий спрей. Быстро замораживает детали до -45°C. Применяется для обнаружения микротрещин в электронике и для ремонта в промышленности. Не проводит ток. Пригоден для всех материалов кроме пластмасс	Без запаха	
	Спрей для тестирования датчиков дыма	wcn11640250	250 мл	Спрей предназначен для проверки оптических и фотоэлектрических индикаторов дыма. Спрей безопасен и прост в использовании, может применяться в любых помещениях, где установлены дымовые детекторы: в промышленных зданиях, публичных местах и жилых домах. Спрей для тестирования пожарной сигнализации Weicon не содержит дым и силикон, поэтому безопасен для окружающей среды и самого оборудования, может применяться в жилых помещениях, в том числе, спальнях. Одного баллона хватает на 150 использований.	Бесцветный/ Запах растворителя	
	Спрей определитель утечки газа	wcn11651400	400 мл (спрей)	Определитель утечки газа. Неопасный состав, используется для быстрого, удобного и надежного обнаружения даже наименьших утечек в герметичных газопроводных трубах или резервуарах, одобренный для использования в газопроводах (DIN/DVGW ApprovalING-5170A00666)	Молочный/ Почти без запаха	
	Определитель утечки газа вязкий <b>NEW</b>	wcn11653400	400 мл (спрей)	Предназначен для обнаружения утечки газа, а так же трещин или пористых мест в герметичных газопроводных трубах и резервуарах. Используется везде, где сжатый воздух, природный или жидкий газ могут вызвать течь на фитингах и соединениях. Пенный, не течет.	Бесцветный / Почти без запаха	
	Защитный спрей для сварки	wcn11700400	400 мл (спрей)	Предотвращает прилипание капель металла к поверхностям и газовым соплам, не нарушая качества сварного шва. Не содержит силикона. Проверен и одобрен институтом Подготовки сварщиков в Ганновере (Германия)	Бесцветный/ Запах растворителя	
	Спрей-выравниватель герметика	wcn13559500 wcn13559505	500 мл 5 л	Продукт для разглаживания и выравнивания герметика на нанесенной поверхности. Упрощает работу с герметиками, снижает прилипание герметиков различного состава к основанию и инструменту	Бесцветный/ Без запаха	



# АДГЕЗИВНЫЙ КЛЕЙ-СПРЕЙ УНИВЕРСАЛЬНЫЙ СПРЕЙ-ГЕРМЕТИК

## WEICON адгезивный клей-спрей сильной, средней и многократной фиксации

Быстрый и удобный в работе клей-аэрозоль для склеивания больших площадей из легких материалов: бумага, текстиль, ковролин, кожа, дерево, резина и т. д. Равномерно покрывает площадь, заполняет пустоты даже на пористых материалах.

Используется в автомобильной промышленности для фиксации изоляционных, декоративных материалов и деталей экстерьера автомобилей, а также многократной фиксации резины в межоперационных процессах шинного производства. В мебельной и текстильной промышленности обеспечивает склеивание и фиксацию различных структурных тканей и материалов. В рекламной отрасли используется для монтажа багетов, в создании POS конструкций, для фиксации декоративных элементов: нанесения тонкой плёнки, фольги, ткани, этикеток, приклеивания подложки из ткани, а также при монтаже выставочных стендов и т.д.

На промышленных объектах используется для надежной фиксации знаков промышленной безопасности (напольная разметка, сигнальные и запрещающие знаки, знаки пожарной безопасности и т.д.) на различных поверхностях.

### Применение:

- автомобилестроение,
- мебельная промышленность,
- текстильная промышленность,
- реклама,
- промышленная безопасность.

	Клей-спрей	Клей-спрей сильной фиксации	Клей-спрей многократной фиксации
Артикул	wcn11800500 (500 мл)	wcn11801500 (500 мл)	wcn11802500 (500 мл)
Основа	Синтетический каучук		
Рабочая температура	+10...+30°C		
Время испарения	5-15 минут		
Время жизнеспособности	Макс. 30 минут	Макс. 45 минут	Макс. 60 минут
Температурная устойчивость	-20 до +65°C	-20 до +80°C	-20 до +65°C
Расход	4-13 м <sup>2</sup>		
Применение	<ul style="list-style-type: none"> <li>• бумага, картон, войлок,</li> <li>• полиуретановый пенопласт,</li> <li>• дерево, тонкая фанера, пробка,</li> <li>• резина, кожа, текстиль.</li> </ul>	<ul style="list-style-type: none"> <li>• войлок, ПВХ-пленка, искусственная кожа,</li> <li>• ковровые покрытия, винил, кожа,</li> <li>• синтетический материал, картон,</li> <li>• изоляционный материал, мягкий пенопласт,</li> <li>• резина, металл, дерево.</li> </ul>	<ul style="list-style-type: none"> <li>• рекламные щиты, плакаты, фотографии, декорации,</li> <li>• чертежи, технические рисунки,</li> <li>• бумага, картон, пленка.</li> </ul>
Срок годности	12 мес.		

## Универсальный спрей-герметик. Распыляемый пластик



**Универсальный Спрей-Герметик** схватывается на многих поверхностях: камень, металл, пластик, дерево, эмаль и т.д. Обладает высокой адгезией и предназначен для герметизации утечек. Разработан специально для герметизации мельчайших трещин и царапин внутри и снаружи помещения.

Подлежит окрашиванию, устойчив к воде, атмосферному воздействию и УФ-излучению. Сохраняет высокую эластичность при сильном перепаде температур, защищает металл от коррозии, не содержит битум и силикон.



	Универсальный спрей-герметик
Артикул	wcn11555400 (400 мл)
Основа	Полимерная смола
Температурная устойчивость	-50 до +100°C
Цвет	Серый
Запах	Растворителя
Время высыхания	2-4 ч
Применение	Удобная и надежная герметизация <ul style="list-style-type: none"> <li>• кровельных лотков, канализационных и сточных труб,</li> <li>• караванов и лодок,</li> <li>• крыш и окон,</li> <li>• стенок и пленок для бассейнов,</li> <li>• шахт подвалов и вентиляционных шахт.</li> </ul>
Срок годности	24 мес.





# ЛАК-ФИКСАТОР НАБОР ДЛЯ ВЫЯВЛЕНИЯ ТРЕЩИН

## Лак-фиксатор для болтов

**Лак-фиксатор для болтов** на основе растворителя. Лак предотвращает отвинчивание соединений и используется в качестве мягкой пломбы для защиты от несанкционированного доступа.

Использование лака-фиксатора способствует защите электропроводящих деталей, предохраняет от появления фреттинг-коррозии.

**Лак-фиксатор** устойчив к воде, бензину, дизельному топливу, минеральному маслу, разбавленным кислотам и щелочам. Обладает хорошей адгезией ко многим материалам.

### Применение:

- защита от несанкционированного доступа,
- защита от коррозии.



Артикул	Желтый	
	wcn30021030 (30 г)	
wcn30021060 (60 г)		
Артикул	Зеленый	
	wcn30022030 (30 г)	
wcn30022060 (60 г)		
Артикул	Красный	
	wcn30020030 (30 г)	
wcn30020060 (60 г)		

## Набор для выявления трещин

Средство для выявления дефектов сварки и трещин неразрушающим методом.

**Набор состоит из трех спреев по 500 мл:**

- Очиститель (1) / удалитель (3),
- Диффузор (2),
- Проявитель (4).

Набор подходит для металлов, многих пластмасс, керамических материалов, стекла и других материалов.



Последовательное нанесение составов позволяет проявить любые трещины и дефекты в металле – они окрашиваются в ярко-красный цвет.

### Применение:

- выявление трещин,
- выявление дефектов сварки.

	Очиститель/ удалитель	Диффузор	Проявитель
Артикул	wcn11692500	wcn11690500	wcn11691500
Фасовка	500 мл		
Цвет	Бесцветный	Красный	Белый
Запах	Растворителя		
Устойчивость к температурам	0°C...+50°C		
Особенности	Испаряется без остатка		Выявляет дефекты
Срок годности	24 мес.		



# ТЕХНИЧЕСКИЕ СОСТАВЫ ДЛЯ ПИЩЕВОЙ, ФАРМАЦЕВТИЧЕСКОЙ И КОСМЕТИЧЕСКОЙ ПРОМЫШЛЕННОСТИ

## Технические жидкости и спреи

Технические составы WEICON разрешены к применению в пищевой, косметической и фармацевтической отрасли. Они обеспечивают качественную подготовку поверхностей перед обработкой, помогают в очистке и обезжиривании, защищают и ухаживают за обработанными поверхностями при дальнейшей эксплуатации.

### Workshop-Cleaner

- очищает и обезжиривает металлические, пластмассовые, стеклянные, керамические и деревянные поверхности,
- биоразлагаем в соответствии с нормами ЕС,
- не содержит растворителей, эмульгаторов, фосфатов.

Артикул	wcn15205500 (500 мл) wcn15205005 (5 л) wcn15205010 (10 л) wcn15205030 (30 л)
Цвет	Голубой/ почти без запаха
Особенности	Высоко концентрирован, разводить водой в пропорции 1:40
Срок годности	Минимум 24 мес.

### Силикон флюид Спрей

- смазывающий и разделительный эффект,
- устойчивость к температурам от -30°C до +250°C,
- сертифицирован NSF H1.

Артикул	wcn11351400 (400 мл)
Цвет	Бесцветный, не окрашивает
Запах	Без запаха
Устойчивость к температурам	-30°C до +250°C
Срок годности	24 мес.

### Пищевая жировая смазка H1 спрей

- белая высокотемпературная спрей-смазка,
- без запаха и вкуса,
- сертифицирован NSF H1.

Артикул	wcn11541400 (400 мл)
Цвет	Желтовато-белый
Запах	Почти без запаха
Устойчивость к температурам	-40°C до +160°C
Срок годности	24 мес.

Таблицу вспомогательных материалов для технических жидкостей см. на стр. 50

### Bio-Fluid Биологическая смазка

- обладает превосходными смазывающими и водоотталкивающими свойствами,
- медицинское масло высокой степени очистки, без смол и кислот,
- сертифицирован NSF H1.

Артикул	wcn11600500 (500 мл) wcn15600002-WPS (5 мл) wcn15600005 (5 л) wcn15600010 (10 л) wcn15600030 (30 л)
Цвет	Бесцветный
Запах	Почти без запаха
Устойчивость к температурам	-25 до +120°C
Особенности	Не содержит смолу и кислоты, соответствует требованиям DAB 10, USDA H1, FDA regulations, FDA positive I
Срок годности	24 мес.

### Metal-Fluid Средство по уходу за металлами

- защита и очистка матовых и полированных поверхностей,
- для нержавеющей стали, керамики, стекла, пластмасс, дерева,
- сертификат NSF.

Артикул	wcn15580100 (100 мл) wcn11580400 (400 мл) wcn15580500 (500 мл) wcn15580005 (5 л) wcn15580010 (10 л) wcn15580030 (30 л)
Цвет	Молочный
Запах	Почти без запаха
Особенности	Действует антистатически
Срок годности	24 мес.





# ТЕХНИЧЕСКИЕ СОСТАВЫ ДЛЯ ПИЩЕВОЙ, ФАРМАЦЕВТИЧЕСКОЙ И КОСМЕТИЧЕСКОЙ ПРОМЫШЛЕННОСТИ

NSF

## Удалитель ржавчины Флюид

- проникает в ржавчину и растворяет ее,
- вытесняет влагу из механических и электрических контактов,
- обеспечивает защиту от коррозии и окислирования.

Артикул	wcn11154400 (400 мл)
Цвет	Бежевый
Запах	Почти без запаха
Устойчивость к температурам	от -20 до +150°C
Особенности	Мультифункциональная смазка для очистки и защиты
Срок годности	24 мес.

## Топ-Лаб Флюид

- смазка для всех видов механических деталей, испытывающих большие нагрузки,
- обладает высокой проникающей и водоотталкивающей способностью,
- предотвращает трение и износ.

Артикул	wcn11512400 (400 мл)
Цвет	Слегка желтоватый
Запах	Нейтральный
Устойчивость к температурам	-20°C до +250°C
Особенности	Синтетическая, прозрачная
Срок годности	24 мес.

## W 44 T® Флюид

- не содержит смол и кислот,
- обладает великолепной проникающей способностью,
- обеспечивает защиту от коррозии, вытеснение влаги, очистку, смазку и консервацию.

Артикул	wcn11253400 (400 мл)
Цвет	Бежевый
Запах	Почти без запаха
Устойчивость к температурам	от -20 до +150°C
Особенности	Мультифункциональная смазка для очистки, консервации и защиты
Срок годности	24 мес.

## PTFE Флюид Спрей

- образует покрытие, отталкивающее пыль, грязь и воду,
- устойчивость к маслам, жирам и многим химическим веществам,
- обладает отличной адгезией на металлических, пластмассовых и деревянных поверхностях.

Артикул	wcn11301400 (400 мл)
Основа	ПТФЭ (политетрафторэтилен)
Цвет	Белый прозрачный
Запах	Почти без запаха
Устойчивость к температурам	-180°C до +260°C
Срок годности	24 мес.

## Fast Cleaner

- pH-нейтральный, бесцветный,
- совместим с такими материалами, как: металл, стекло, керамика, большинство куучуков и пластиков,
- подходит для обезжиривания и очистки чувствительных поверхностей.

Артикул	wcn11212500 (500 мл) wcn15215005 (5 л) wcn15215010 (10 л) wcn15215030 (30 л)
Цвет	Бесцветный
Запах	Растворителя
Устойчивость к температурам	от -10° до + 50°C
Срок годности	12 мес.

## Силиконовая жировая смазка

Артикул	wcn26350085 (85 г) wcn26350045 (450 г) wcn26350100 (1 кг) wcn26350500 (5 кг) wcn26350925 (25 кг)
Основа	Пирогенный диоксид кремния Силиконовое масло
Цвет	Бесцветный, прозрачный
Плотность при 20° C (DIN 51757)	0,98 г/см3
Консистенция (DIN 51818)	NLGI-Класс 2-3
Устойчивость к температурам	-50°C до +200°C
Срок годности	24 мес.



# СПЕЦИАЛЬНЫЕ НАБОРЫ

## O-Ring

### Набор для изготовления уплотнительных колец

Удобное и быстрое решение для изготовления необходимого количества уплотнителей нужного размера и диаметра.

#### Рабочая среда:

минеральные масла, жидкие топлива, эмульсии, смазки, пресная и морская вода, сжатый воздух.

#### Температура рабочей среды:

от -60 до +300°C в зависимости от группы резины.

#### Рабочее давление:

- до 50 Мпа (500 кгс/см<sup>2</sup>) в неподвижных соединениях в минеральных маслах, жидких топливах, эмульсиях, смазках, пресной и морской воде,
- до 40 Мпа (400 кгс/см<sup>2</sup>) в неподвижных соединениях в сжатом воздухе,

#### Применение:

уплотнение неподвижных и подвижных соединений гидравлических, топливных, смазочных и пневматических устройств.



Состав набора	
Артикул	wcn12508030
Уплотнители различных диаметров: 2, 3, 4, 6, 8 мм	5 шт
Клей VA 30 12 гр (арт. wcn12603012)	1 шт
Contact-Primer для силикона 10 мл (арт. wcn12450010)	1 шт
Очиститель поверхности 150 мл	1 шт
Нож для резки уплотнителей	1 шт

Артикул	Сечение
wcn12955192	2 мм
wcn12955193	3 мм
wcn12955194	4 мм
wcn12955196	6 мм
wcn12955198	8 мм

Уплотнительные шнуры к набору O-RING можно заказать отдельно. Длина каждого уплотнительного шнура – 1 метр.



1



2



3



4



5



6



# НАБОРЫ ДЛЯ СУДОСТРОЕНИЯ

## Наборы для срочного ремонта и технического ухода за оборудованием на морских судах

Ремонтные наборы предназначены для срочного ремонта на морских судах. Продукты в составе каждого набора позволяют решить все задачи, связанные с аварийными ситуациями на морских и речных судах.

### Ремонтный набор №1 (Артикул wcn10851001)

Продукт	Артикул	ISSA	IMPA	Кол-во
WEICON A 0,5 кг	wcn10000005	75.509.01	81 29 01	2
WEICON SF 0,5 кг	wcn10250005	75.509.13	81 29 31	2
WEICON UW 0,5 кг	wcn10440005	75.509.24	81 29 35	2
Стик Аква 115 гр	wcn10531115	75.530.03	81 29 24	2
Стик Сталь 115 гр	wcn10533115	75.530.01	81 29 26	2
Набор для работы*	wcn10851010	*	*	1



### \*Набор для работы:

стекловолоконная тесьма, лопатка для шпаклевки, емкость для смешивания, перчатки, стальная сетка, бутилкаучуковая лента, кисточка и нож с выдвигаемым лезвием



### Ремонтный набор №2 (Артикул wcn10851002)

Продукт	Артикул	ISSA	IMPA	Кол-во	Продукт	Артикул	ISSA	IMPA	Кол-во
WEICON A 0,5 кг	wcn10000005	75.509.01	81 29 01	2	WEICON UW 0,5 кг	wcn10440005	75.509.24	81 29 35	2
WEICON SF 0,5 кг	wcn10250005	75.509.13	81 29 31	2	Стик Аква 115 гр	wcn10531115	75.530.03	81 29 24	3
WEICON HB 300 1,0 кг	wcn10450010	75.509.21	81 29 51	1	Стик Сталь 115 гр	wcn10533115	75.530.01	81 29 26	3
AN 302-43 50 мл	wcn30243150	75.628.04	81 29 13	1	Cleaner Spray S 500 мл	wcn11202500	53.402.01	45 08 01	2
AN 302-60 50 мл	wcn30260150	75.628.32	81 52 05	1	W 44 T 400 мл	wcn11251400	53.402.11	45 08 21	1
VA 8312 30 г	wcn12200030	75.629.05	81 52 42	1	Rust Shock 400 мл	wcn11151400	53.402.10	45 08 22	1
VM 120 30 г	wcn12350030	*	*	1	Starter Spray 400 мл	wcn11660400	*	*	1
GMK 2410 700 г	wcn16100700	*	*	1	Contact Spray 400 мл	wcn11152400	53.402.28	45 08 43	1
Black-Seal 200 мл	wcn13051200	75.634.25	81 52 85	1	Набор для работы*	wcn10851010	*	*	1

### Ремонтный набор №3 (Артикул wcn10851003)

Продукт	Артикул	ISSA	IMPA	Кол-во	Продукт	Артикул	ISSA	IMPA	Кол-во
WEICON A 0,5 кг	wcn10000005	75.509.01	81 29 01	2	Герметизирующая нить DF 175*	wcn30010175	75.628.40	-	1*
WEICON SF 0,5 кг	wcn10250005	75.509.13	81 29 31	2	Plast-o-Seal 90 мл	wcn30000090	75.628.41	81 52 31	1
WEICON BR 0,5 кг	wcn10420005	75.509.05	81 29 10	1	VA 8312 30 г	wcn12200030	75.629.05	81 52 42	1
WEICON WR 0,5 кг	wcn10300005	75.509.15	81 29 47	1	VM 120 30 г	wcn12350030	*	*	1
WEICON HB 300 1,0 кг	wcn10450010	75.509.21	81 29 51	2	GMK 2410 700 г	wcn16100700	*	*	2
WEICON Ceramic BL 0,5 кг	wcn10400005	75.509.19	81 29 39	1	Black-Seal 200 мл	wcn13051200	75.634.25	81 52 85	2
WEICON UW 0,5 кг	wcn10440005	75.509.24	81 29 35	2	Cleaner Spray S 500 г	wcn11202500	53.402.01	45 08 01	2
Стик Аква 115 гр	wcn10531115	75.530.03	81 29 24	4	Sealant and Adhesive Remover 400 мл	wcn11202400	53.402.02	45 08 02	1
Стик Сталь 115 гр	wcn10533115	75.530.01	81 29 26	4	W 44 T 400 мл	wcn11251400	53.402.11	45 08 21	2
Urethane 80 0,5 кг	wcn10518005	75.509.42	81 29 63	1	Rust Shock 400 мл	wcn11151400	53.402.10	45 08 22	2
AN 302-43 50 мл	wcn30243150	75.628.04	81 29 13	1	Mould Release Agent 400 мл	wcn11450400	*	*	1
AN 302-60 50 мл	wcn30260150	75.628.32	81 52 05	1	Starter Spray 400 мл	wcn11660400	*	*	1
AN 305-77 50 мл	wcn30577150	75.628.13	81 52 14	1	Contact Spray 400 мл	wcn11152400	*	*	1
AN 306-38 50 мл	wcn30638150	75.628.19	81 52 23	1	AS 500 г	wcn26000050	*	*	2
					Набор для работы*	wcn10851010	*	*	2



# ВСПОМОГАТЕЛЬНЫЕ МАТЕРИАЛЫ

## Двусторонние монтажные ленты

Для оптимального результата поверхности, подлежащие склеиванию, должны быть очищены (например, с помощью Очистителя поверхностей WEICON) и обезжирены. Температура использования должна превышать 15°C. В комбинации с герметиками WEICON служат в качестве фиксации для гибридного склеивания. Подходят для применения внутри и снаружи помещений.



Артикул	Наименование	Описание	Длина, ширина	Толщина	Температурная устойчивость	Особенности
wcn14050319 (серая)	Двусторонняя монтажная лента	Прочная двусторонняя лента из модифицированной акрилатной пены. Для соединения, при котором адгезив не должен быть заметен. Предназначена также для низкоэнергетических поверхностей как PE, PP и порошковых покрытий.	3 м, 19 мм	0,9 мм	-40 до +120 °C	Чрезвычайная прочность, гибкость. Устойчива к УФ-излучению и влаге. Для гладких поверхностей.
wcn14100319 (прозрачная)				0,5 мм	-40 до +160 °C	

## ДЛЯ МЕТАЛЛОПОЛИМЕРОВ, АНАЭРОБОВ, ЦИАНОАКРИЛАТОВ, ГЕРМЕТИКОВ на основе MS-полимеров

Праймеры необходимы для усиления свойств адгезии клеев к различным поверхностям. Активаторы применяются для ускорения полимеризации.



Назначение	Название	Артикул	Фасовка	Применение	Кол-во в упаковке	Срок годности, мес.
Металлополимеры	Разделительный агент Жидкий F 1000	wcn10604025	250мл	Разделительный агент для форм на основе воска, специально для эпоксидных смол и полиуретанов. Используется для процессов извлечения из форм на гладких, не пористых поверхностях.	1	12
		wcn10604000	1л		1	
	Разделительный агент воск P 500	wcn10604515	150г	Пастообразный разделительный агент для форм на основе воска, специально для эпоксидных смол и полиуретанов. Используется для процессов извлечения из форм на грубых и / или пористых поверхностях.	1	
		wcn10604500	500г		1	
	Праймер M 100	wcn13550125	250мл	Для предварительной обработки гладких поверхностей, например: металлов, пластмассы, керамики, стекла и т.д.	1	
	Праймер S 300	wcn13550325	250мл	Для предварительной обработки пористых и абсорбирующих поверхностей.	1	
	Цветная паста, черная	wcn10519250	250г	Специальная цветная паста на основе пигментов для окраски металлополимеров Уретан и Смолы для литья MS 1000.	1	
Армирующая лента	wcn10850005	упаковка от 1 п.м. (ширина 50 мм)	Предназначена для увеличения прочности металлополимеров при выполнении ремонтных работ	1	не ограничен	
Анаэробы	Активатор F спрей	wcn30700200	200мл	Предназначен для активизации пассивных поверхностей: алюминий, нержавеющая сталь, цинк, хром, и т.д. перед нанесением WEICONLOCK.	12	24
	Активатор F	wcn30700501	1л		6	
Цианоакрилаты	СА-Активатор спрей AC	wcn12505150	150мл	Предназначен для уменьшения возникновения белого налета образующегося на поверхностях при склеивании цианоакрилатными клеями	12	24
	Праймер СА для полиолефинов	wcn12450010	10мл	Предварительная обработка соединения полиолефинов. Для цианоакрилатных клеев VM и VA	1	12
		wcn12450100	100мл		1	
	СА-Активатор спрей	wcn12500150	150мл	Ускоряет склеивание цианоакрилатных клеев WEICON	12	24
Contact Filler	wcn12650030	30г	Филлер-наполнитель применяется в комбинации с WEICON Contact VA 8312, для мгновенного склеивания и заполнения трещин, промежутков и отверстий.	20	не ограничен	
MS-полимерные герметики	WEICON Праймер M 100	wcn13550125	250мл	Для предварительной обработки поверхностей, для комбинированного соединения различных материалов: металл, пластмасса и т.д. Расход: 20-40 г/м <sup>2</sup>	1	12
	WEICON Праймер K 200	wcn13550225	250мл	Для подготовки пассивных поверхностей: пластик, резина и т.д. перед склеиванием. Расход: 20-40 г/м <sup>2</sup>	1	
	WEICON Праймер S 300	wcn13550325	250мл	Предварительная обработка пористых и быстро впитывающих поверхностей перед склеиванием. Расход: 80-200 г/м <sup>2</sup>	1	
	WEICON Праймер P 400	wcn13550425	250мл	Для подготовки пассивных поверхностей: TPE, PE, PP перед склеиванием. Расход: 20-60 г/м <sup>2</sup>	1	
	WEICON Праймер E 500	wcn13558025 wcn13558901	250мл 1л	Для подготовки силиконовых поверхностей	1	



# ВИТРИНЫ, АКСЕССУАРЫ

Назначение	Артикул	Название	
Витрины и образцы	wcn30951080	Витрина-ручка WEICONLOCK	
	wcn11951080	Витрина-спрей	
	wcn99950300	Демонстрационный кейс	
	wcn99950001	Образец WEICON Fast-Bond	
	wcn99950009-1	Образец покрытий WEICON спрей-металл	
	wcn99950158	Образец WEICON Speed-Flex	
	wcn99950159	Образец WEICON Flex M scissors	
	wcn99950179	Образец WEICON Epoxy Resin Putty. Дерево	
	wcn99950210	Образец Aqua-Flex	
Распылители и помпы	wcn15810001	Адаптер для баллона со сжатым воздухом WSD 400	
	wcn15811002	Набор распределительных сопел для баллона со сжатым воздухом WSD 400	
	wcn15811400	Баллон со сжатым воздухом WSD 400 для распыления технических жидкостей	
	wcn15830001	Дозирующий клапан для канистр (5-10л). Для точной дозировки технических жидкостей.	
	wcn15831001	Наладка-Клапан для канистр (30л).	
	wcn15841500	Ручной помповый распылитель WPS 1500. Для жидкостей	
	wcn15841501	Пластиковый удлиннитель для WPS 1500 (30 см) с наконечником 0,8 мм (пластик)	
	wcn15842001	Баллон-распылитель «стандартный» для технических жидкостей, которые не содержат растворителей и минерального масла	
	wcn15843001	Баллон-распылитель «специальный» для технических жидкостей: очистителя Cleaner S, очистителя тормозов, очистителя ржавчины	
Для эластичных клеев-герметиков и силиконов	wcn13955031	V-образные насадки, для всех стандартных картриджей	
	wcn13309997	Наконечник для смешивания Flex 310 M 2K	
	wcn13250001	Пистолет для туб с пластиковым дозатором	
	wcn13250002	Пистолет для туб с металлическим дозатором	
	wcn13250009	Пневматический пистолет для туб	
Для циано-акрилатных клеев	wcn30955179	CA – Дозатор сверхтонкий, для WEICON Contact	
Для клеев серии Easy-Mix	wcn10663038	Ручной пистолет Easy-Mix D50 для картриджа 50 мл с толкателем для PE-PP	
	wcn10663110	Толкатель для клея Easy-Mix PE-PP для ручного пистолета D50	
	wcn10653050	Ручной пистолет Easy-Mix D50 для картриджа 50 мл с толкателем для всех Easy-Mix, кроме PE-PP	
	wcn10660002	Наконечник для смешивания клея Easy-Mix PE-PP	
	wcn10650005	Наконечник для смешивания Easy-Mix S 50, N 50, N 5000, PU 90, PU 240, RK-7000, RK-7100, RK-7200, RK-7300	
	wcn10650006	Наконечник для смешивания Easy-Mix Metal, HT 180	



## ТАБЛИЦА АНАЛОГОВ

WEICON	Loctite	Henkel/Teroson	WURTH	Devcon	Ritelok	Loxal	Chester Molecular	АНАКРОЛ	Belzona
WEICON A	Hysol 3471/Loctite 3460	omniPLUS FE		DEVCON A			SUPER		
WEICON B	Hysol 3472			DEVCON B					
WEICON C				DEVCON C-1					
WEICON F	Hysol 3475/Loctite 3465	omniPLUS AL		DEVCON F/Fasmetal™ 10 HVAC Nr.19770			Al		
WEICON F2	Loctite 3466			DEVCON F-2					
WEICON HB 300									1111
WEICON SF	Hysol 3473		ЖИДКИЙ МЕТАЛЛ FE 1	DEVCON SF			Rapid		1211, 1221
WEICON WR	Loctite 3461			DEVCON WR			Slide F		1341
WEICON WR2	Hysol 7229/Loctite 147, 3474, 3478, 7218, 7226, 7222			DEVCON WR-2			Slide		1131, 1311
WEICON Ceramic BL	Hysol 7234/Loctite 7227/Loctite 7221			SUPER Ceramika L/TW Ceramika (blue, white, red)			Ceramic F		1391, 1591, 1341
WEICON Ceramic W	7218/Hysol 7219, 7227, 7230/Loctite 7228, 7230			DEVCON Ceramika white					1311
WEICON TI	Loctite 3464			DEVCON TITANIUM (P)			T		
WEICON UW	Loctite 3468			DEVCON UW					
WEICON ST	-			DEVCON ST					
WEICON BR	-			DEVCON BR			Br		
WEICON Уретан	-	Terostat 2K Powerset		FLEXANE 60 L					
Рем. стик Аква	-			MAGIC BOND					
Рем. стик Сталь	Hysol 3463			-					
Рем. стик Титан	-			MAGIC BOND HAT Nr.11610					
RK-1300	330+7386 oder 7388 oder 7380/306/310/326/329 (Aktivator: 737 + 738)	Glas-Metallkleber		DEVWELD 530/531 & FLEX BOND					
RK-1500	3292/307/312/317 (Aktivator: 737 + 738 + 734)	Glas-Metallkleber		FLEX BOND (pipe sealant)					
RK-7000	330 in 24ml oder 50ml als Mix-System/3295 in 50 ml + 600ml								
Easy-Mix S 50				5 Min. Epoxy 14270+14271+14265 (Gel)/ 2-Ton Epoxy 14260 (14355=400ml-Patrone)					
Easy-Mix S 50	3430			HP 250 Nr.14315 (14415=400ml-Patrone)					
Easy-Mix N 50	9481/9489		КЛЕЙ БЫСТРОДЕЙСТВУЮЩИЙ ИЗ ЭПОКСИДНОЙ СМОЛЫ ESK-50	-					
Easy-Mix N 5000	Hysol 9464 A&B			Safety Clear Coat DA 280 (400ml-Patrone)					
Easy-Mix Metal	Loctite Hysol 3423 / 3450 / 9492 / 9497								
Эпоксидный минутный клей	Hysol 3430 / 3801	metallon FL		5 Minuten Epoxy Nr.14250 + Nr.14240 (Gel) / 2-Ton Epoxy Nr.14310/14311 / Plastic-Welder 25 ml Nr.14300					
Fast-Metall Minute Adhesive	Hysol 3450 / 3508			(F-Spezial Set: 2xTuben Alu-gefüllt)					
AN 301-38	6300								
AN 301-43	2400								
AN 301-70	2700								
AN 301-72	5400 / 5800								
AN 302-21	221 / 932	-		-		24-18			
AN 302-22	222	OMNIFIT 15M		18222 / 2222	TL22		A-36	2032, 2051	
AN 302-25	225 / 570 / 567	-		-					
AN 302-41	241 / 247	-		-		52-03	B-12	206	
AN 302-42	242	OMNIFIT 50M		18242 / 2242	TL42			2032	
AN 302-43	243	OMNIFIT 50H	ФИКСАТОР РЕЗЬБОВЫХ СОЕДИНЕНИЙ СРЕДНЕЙ ПРОЧНОСТИ	-	TL43	55-03	B-36, C-36	2032	
AN 302-45	245	-		-		56-03	B-80	3011	
AN 302-60	276 / 2701	OMNIFIT Seal 46M		-					
AN 302-62	262	OMNIFIT 100H		2262	TL62	55-04	C-12, D-36	202	
AN 302-70	270	-	ВЫСОКОПРОЧНЫЙ ФИКСАТОР РЕЗЬБОВЫХ СОЕДИНЕНИЙ	18270 / 2270	TL70	83-54	C-12, D-36	102, 201	
AN 302-71	271 / 279	OMNIFIT 100M		2271					
AN 302-72	266 / 272	OMNIFIT 1560		-	TL72	86-72	C-36	110T, 110TB	
AN 302-75	275 / 675	-		-	RT75			103	
AN 302-77	277	OMNIFIT 1550		2277	TL77	86-53	C-80, D-80	207	
AN 302-80	-	OMNIFIT Seal 58H		-					
AN 302-90	084 / 290	OMNIFIT 1710 / 200LL		18290 / 2290	TL90	70-14	B-00	204	
AN 305-10	504 / 510	OMNIFIT FD30	ФЛАНЦЕВЫЙ ГЕРМЕТИК ОРАНЖЕВЫЙ	-	GM10	59-10	S3-01	3011	



## ТАБЛИЦА АНАЛОГОВ

WEICON	Loctite	Henkel/Teroson	WURTH	Devcon	Ritelok	Loxal	Chester Molecular	АНАКРОЛ	Belzona
AN 305-11	511	OMNIFIT 1150		-		58-10	S2-01 или B-80		
AN 305-18	518 / 5188 / 5203	INSTANT GASKET 20 / OMNIFIT FD30	НЕ СТЕКАЮЩИЙ ФЛАНЦЕВЫЙ УПЛОТНИТЕЛЬ	-	GM18, GM15	58-31	S3-01	3011, 3012	
AN 305-42	542 / 545 / 566 / 569	OMNIFIT 1350		18542	HP42			2031	
AN 305-72	572	OMNIFIT PIPEGRIP / FD20		18572		18*10	S2-16	2033	
AN 305-73	573 / 5203	INSTANT GASKET 10 / FD10		-	PS73			2033	
AN 305-74	549 / 574			-	GM74	58-14	S3-01	2033	
AN 305-77	577	-		-	PS77, CDNS60	58-11	S4-01 или C-80	2033	
AN 305-86	554 / 582 / 586	OMNIFIT 1570		-					
AN 306-01	601 / 675	OMNIFIT 1780		18601	RT01	82-21	D-12, E-12 601	103	
AN 306-03	603 / 609	OMNIFIT 1780		SUPERLOCK 2609		82-33	D-12	103	
AN 306-10	642	220M / 222M / 230L / 230M		-					
AN 306-20	620	-	ТЕРМОСТОЙКИЙ ФИКСАТОР ПОД-ШИПНИКОВ FÜGEFEST	-	RT20G	86-86	E-36, E-80	101	
AN 306-30	278	-		-					
AN 306-38	638	OMNIFIT 1730 / 200H		SUPERLOCK 2680	RT38		D-80, D-12	101	
AN 306-40	640	OMNIFIT 80M / 150M / 1750 / 280M		-	RT40			103	
AN 306-41	274 / 641	-		18641	RT41	53-11	C-12		
AN 306-48	648 / 649	OMNIFIT 200M	ВЫСОКОПРОЧНЫЙ ФИКСАТОР ПОД-ШИПНИКОВ	-	RT48, RT80	83-21	D-36	102	
AN 306-60	660 / 5205	OMNIFIT 1790		-		89-51	D-80, E-80		
Plast-o-Seal	(396003) 5293 No.3(Pinseldose) / 5922 No.2 (Tube)	Fluid D/Fluid Plast (120°)/ Terodicht Elastik	ГЕРМЕТИК ДЛЯ ДВИГАТЕЛЯ И КОРПУСА ДР 300	-					
VA 20	406 / 420 / 493 / 4062	SICOMET 40 / 8300	МОМЕНТАЛЬНЫЙ КЛЕЙ СУПЕРКЛЕЙ	Zip Grip 4404					
VA 8312	407 / 495	SICOMET 50 / 5050		-					
VA 8406	406 / 407	SICOMET 8200	МОМЕНТАЛЬНЫЙ КЛЕЙ PLASTOBOND	-					
VA 30 Черный	480		СУПЕРКЛЕЙ KLEBFIX FLEX						
VA 100	413 / 414 / 424	SICOMET 63 / 5229		Zip Grip 4495					
VA 1401	401	-	ЦИАНАКРИЛАТНЫЙ СУПЕРКЛЕЙ STANDARD	(Zip Grip 4495)					
VA 300	405 / 435 / 4850	SICOMET 8400		-					
VA 1500	416 / 431	SICOMET 77 / 5168		Zip Grip HV1200					
VA 1408	408	SICOMET 6023 / 6085 / 9000 / 9004 / 9006		-					
VA 1460	460	SICOMET 9010		-					
VA 1403	403 / 4031	SICOMET 9020		-					
VA 2500 HT	421 / 422 / 4860 / 4204	SICOMET 5019 / 5044		Zip Grip HV2200					
VA 250 Черный	380 / 480 / 4210	SICOMET 5181 / 5182		-					
Клей гель	409 / 454	SICOMET thixotrop 5132		-					
VM 20	430 / 493	SICOMET 85		-					
VM 120	496	SICOMET 7000		-					
VM 2000	415	SICOMET 99		-					
CA-Праймер	770 / 7239	SICOMET POWER PRIMER	ГРУНТОВКА ДЛЯ КЛЕЯ PLASTOBOND	-					
CA-Активатор спрей	713 / 7458 / 7455	SICOMET HI-SPEED		-					
Flex 310 M	5062 / 5063 / 5064 / 5069 / 5065 / 5066 / 5067	9120 / 9220 / 9320 / 930 / 9380 / 939 / 9360	СТРУКТУРНЫЙ КЛЕЙ МОЩНОЕ КРЕПЛЕНИЕ И ГЕРМЕТИЗАЦИЯ	-					
Flex 310	5220 / 5221 / 5222 / 5226 / 3951	Terostat 92 / 9100 / 9200 / 8596 / 8597		-					
Flex Праймер	7251 / 7252 / 7253	8510 / 102 / 103		-					
Silicon Standard прозрачный	5331 / 5366	omniVisc 1050		Silite Silicone (Clear)					





: 6164230251  
: 1046164050085

344033 . - - , . , 366

344011, . - - , . , .59/66